

**10°**  
foro sobre el



**SISTEMA DE INFORMACIÓN del**  
**Sistema Nacional de Salud**  
Sistema de Información Sanitaria: Reflexiones para los nuevos tiempos



GOBIERNO  
DE ESPAÑA

MINISTERIO  
DE SANIDAD

# PARA QUÉ ESTAMOS UTILIZANDO LA INFORMACIÓN DEL SNS?

*Perspectiva Salud Pública*

*Elena Andradas Aragonés*  
*Directora General de Salud Pública*  
*Comunidad de Madrid*

# Para qué utilizo el sistema de información del SNS?

> Sanidad en datos

## Sistema de Información Sanitaria

### Recomendado

- > Últimos datos
- > Indicadores Clave del Sistema Nacional de Salud
- > Informe anual del Sistema Nacional de Salud
- > Análisis de la actividad asistencial
- > La sanidad en la UE
- > Decálogo de protección de datos para el personal sanitario y administrativo
- > Calendario de difusión de publicaciones del Sistema de Información Sanitaria

**Escuchar**

- > Salud y estilos de vida
- > Centros, servicios y establecimientos sanitarios
- > Sistema de Información de Atención Primaria (SIAP)
- > Sistemas de Información de Atención Especializada
- > Medicamentos y productos sanitarios
- > Financiación y gasto sanitario
- > Opinión de los ciudadanos. Barómetro Sanitario
- > Recursos humanos, ordenación profesional y formación continuada en el SNS: informe monográfico, 2020-21



Más información ▶



Aplicaciones de Consulta  
- Portal Estadístico



Banco de Datos



Clasificaciones y  
Normalización Estadística

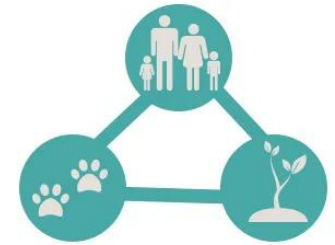


Encuentros y Jornadas

# Para qué utilizo el sistema de información del SNS?

## • Objetivos de la Vigilancia Epidemiológica

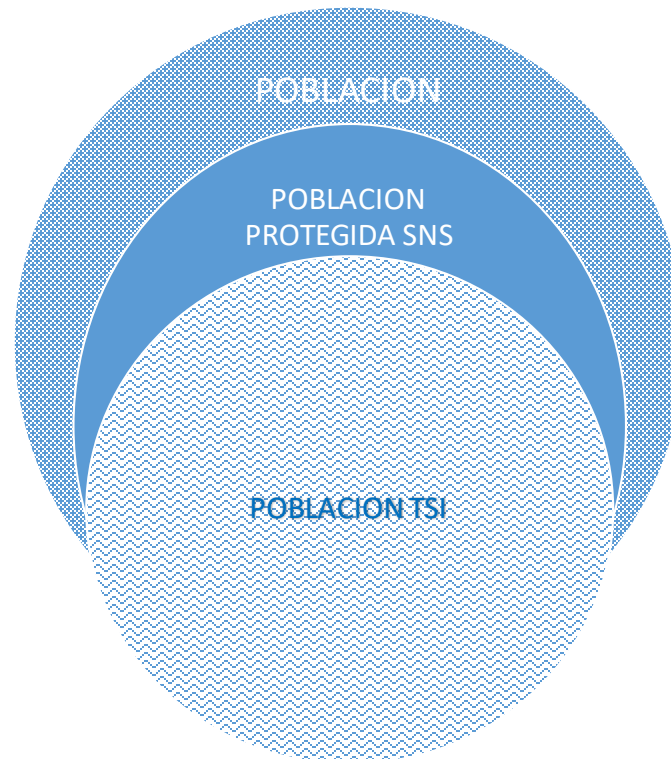
- Tener un conocimiento sobre un evento o problema de salud
- Determinar el riesgo para la salud
- Detectar posibles cambios en la incidencia de las enfermedades/problemas de salud
- Implantar y evaluar medidas de prevención y control



# Para qué utilizo el sistema de información del SNS?

POBLACION

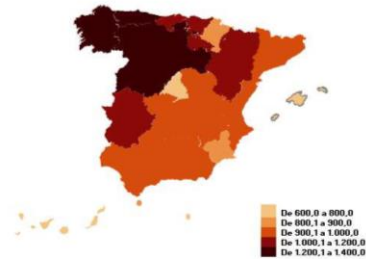
BD: TSI POBLACION PROTEGIDA SNS



# Para qué utilizo el sistema de información del SNS?

## ESTADO SALUD DETERMINANTES

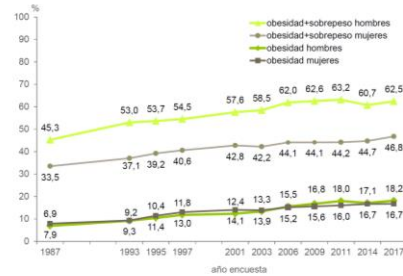
Tasas brutas de mortalidad  
Fallecidos por 100.000 habitantes



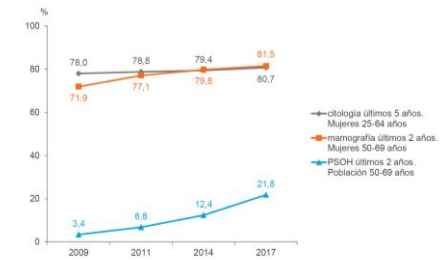
Tasas estandarizadas de mortalidad  
Fallecidos por 100.000 habitantes



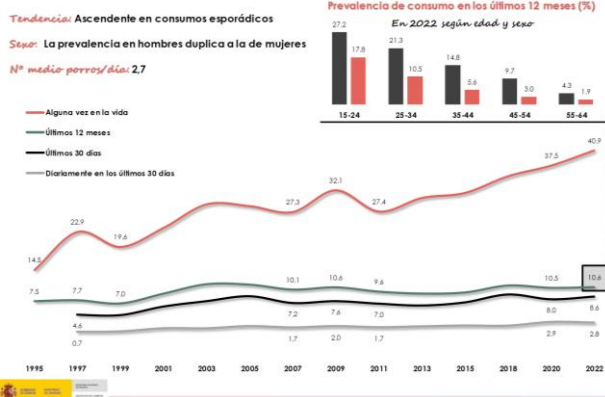
Obesidad y sobrepeso adultos 1987-2017  
Población de 18 y más años



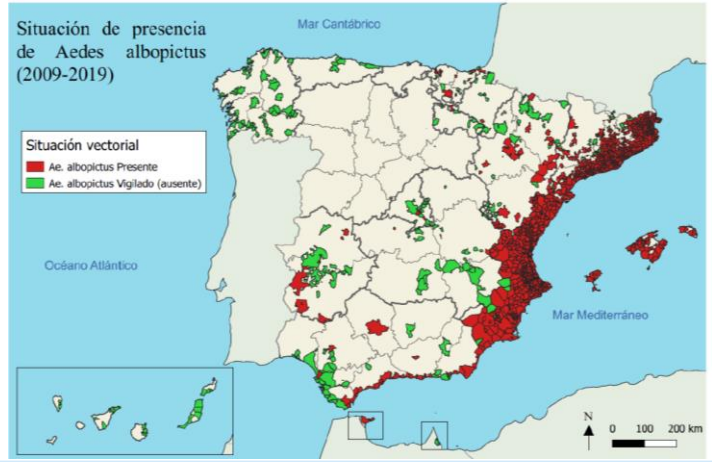
Programas de detección precoz de cáncer  
Evolución de la cobertura 2009-2017



## Cannabis



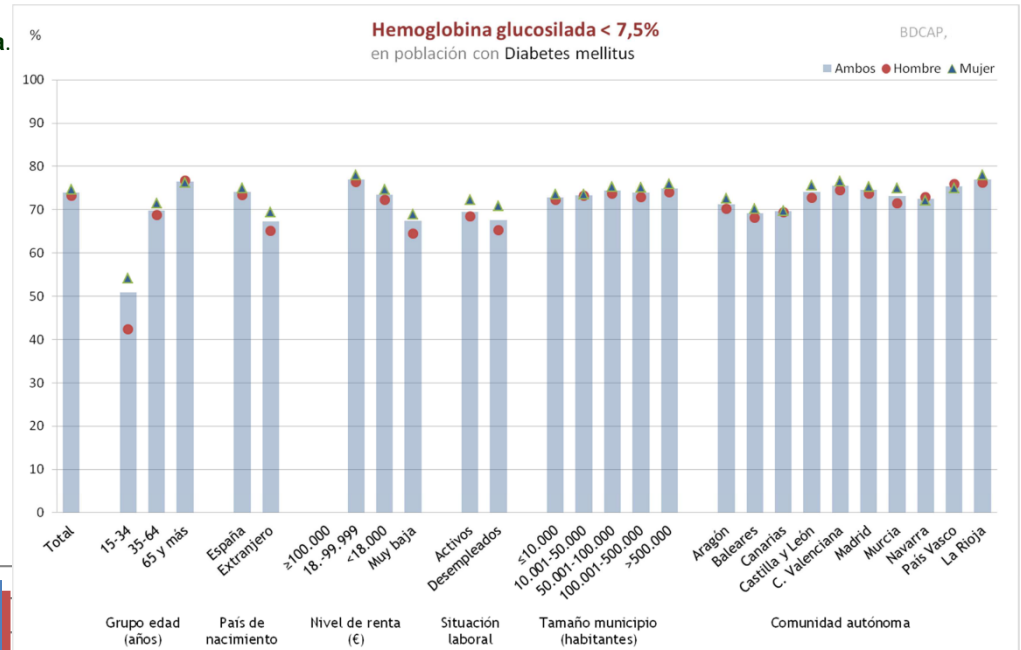
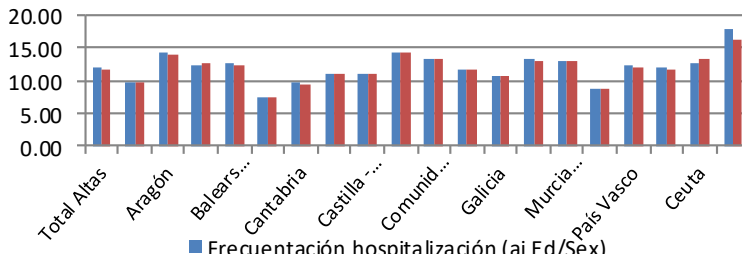
Situación de presencia de Aedes albopictus (2009-2019)



# Para qué utilizo el sistema de información del SNS?

## MORBILIDAD

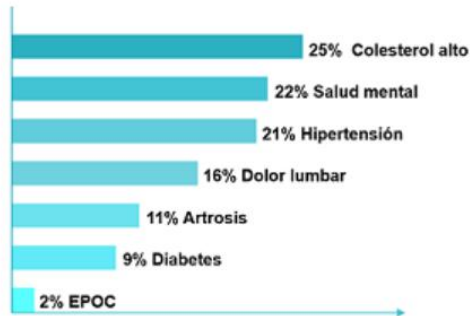
Tasa ajustada hospitalización Insuficiencia Cardíaca Congestiva.



# Para qué utilizo el sistema de información del SNS?

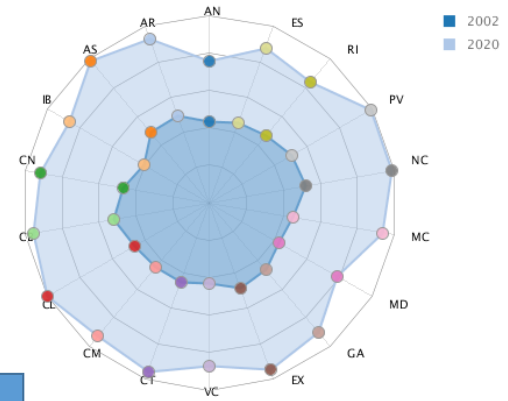


Principales problemas crónicos de salud



MORBILIDAD

Gasto sanitario público gestionado por las comunidades autónomas, por habitante protegido según CC.AA. y Años. Total



COSTES, GASTO

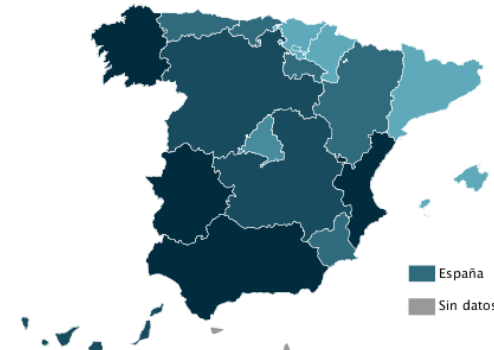
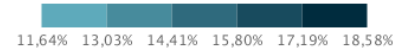
Fuente: Estadística del gasto sanitario público (EGSP) del MSCBS. Extraído de INCLASNS (27/2/2023 - 1:14.00)

Incidencia de accidentes de trabajo. 2020 Total



Fuente: Anuario de Estadísticas Laborales y de Asuntos Sociales. Ministerio de Empleo y Seguridad Social. Extraído de INCLASNS (27/2/2023 - 0:11.00)

Porcentaje del gasto en farmacia. 2020 Total



Fuente: Estadística del gasto sanitario público (EGSP) del MSCBS. Extraído de INCLASNS (27/2/2023 - 0:0.00)

# Para qué utilizo el sistema de información del SNS?

CALIDAD, ACCESIBILIDAD,  
SEGURIDAD

PSI 13-1 Sepsis postquirúrgica en cirugía abdominal (%) por grupo de hospital (nº camas)

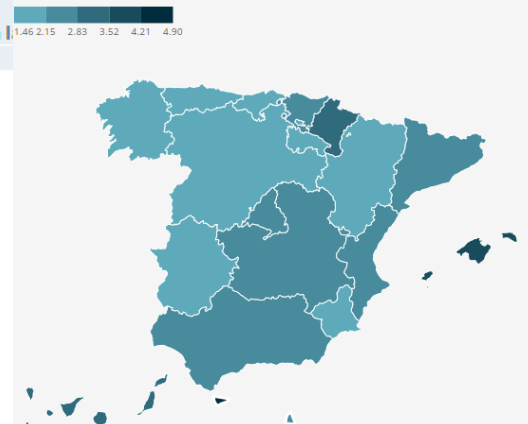
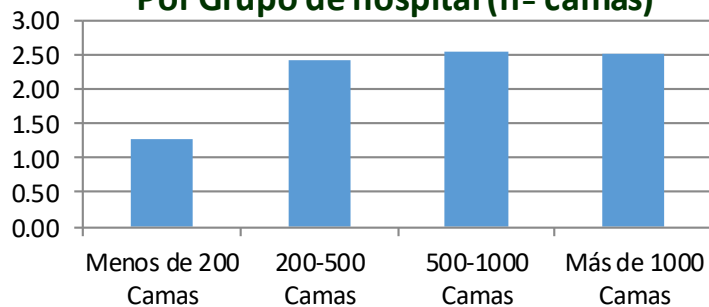
| Grupo Hospital | Nº Altas denominador | Estancia Media | Edad Media | Peso Español Medio | Mortalidad % | Número de altas con Complicación (numerador) | Estancia Media altas Complicación | Edad Media altas Complicación | Peso Español Medio altas Complicación | Mortalidad altas Complicación | Tasa de Complicación |
|----------------|----------------------|----------------|------------|--------------------|--------------|--|-----------------------------------|-------------------------------|---------------------------------------|-------------------------------|----------------------|
| Total Altas    | 121.374              | 6,65           | 59,30      | 1,36               | 2,33         | 2.691  | 33,57                             | 67,14                         | 6,16                                  | 36,12                         | 2,22                 |
| <200 Camas     | 25.694               | 4,61           | 58,62      | 1,02               | 1,37         | 326  | 30,75                             | 67,37                         | 5,36                                  | 36,20                         | 1,27                 |
| 200-500 Camas  | 39.286               | 6,13           | 59,76      | 1,31               | 2,16         | 944  | 31,18                             | 67,42                         | 5,82                                  | 35,38                         | 2,40                 |
| 500-1000 Camas | 32.099               | 7,62           | 59,20      | 1,49               | 2,84         | 811  | 35,42                             | 66,84                         | 6,18                                  | 35,39                         | 2,53                 |
| >1000 Camas    | 24.295               | 8,35           | 59,40      | 1,62               | 2,98         | 610  | 36,33                             | 66,98                         | 7,10                                  | 38,20                         | 2,51                 |

Fuente: Ministerio de Sanidad, Servicios Sociales e Igualdad. Subdirección General de Información Sanitaria e Innovación. Registro de altas –CMBD SNS. Dirección de la web: <http://www.icmbd.es>

Variables de influencia utilizadas para ajustar: No se han identificado en el modelo variables con



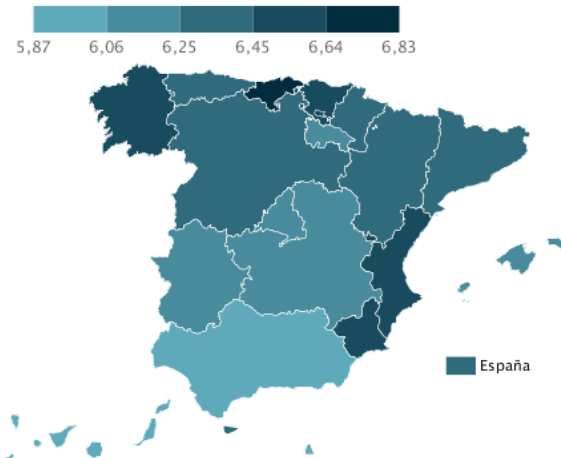
Por Grupo de hospital (nº camas)





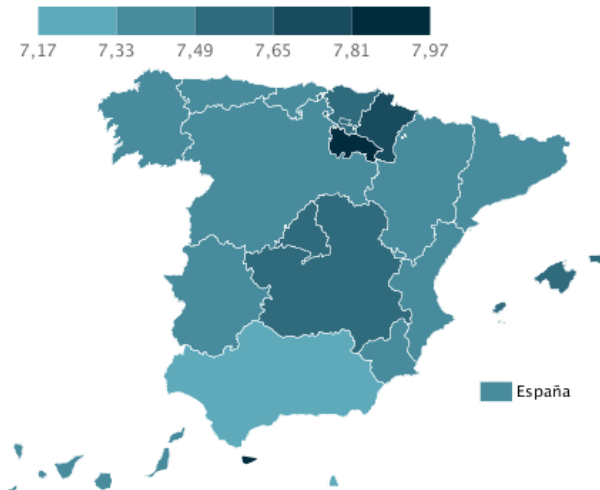
# Para qué utilizo el sistema de información del SNS?

Grado de satisfacción de los ciudadanos con el funcionamiento del sistema sanitario público. 2022 Total



SATISFACCION,  
EXPECTATIVAS

Grado de satisfacción del ciudadano con la información recibida en la consulta del médico especialista :



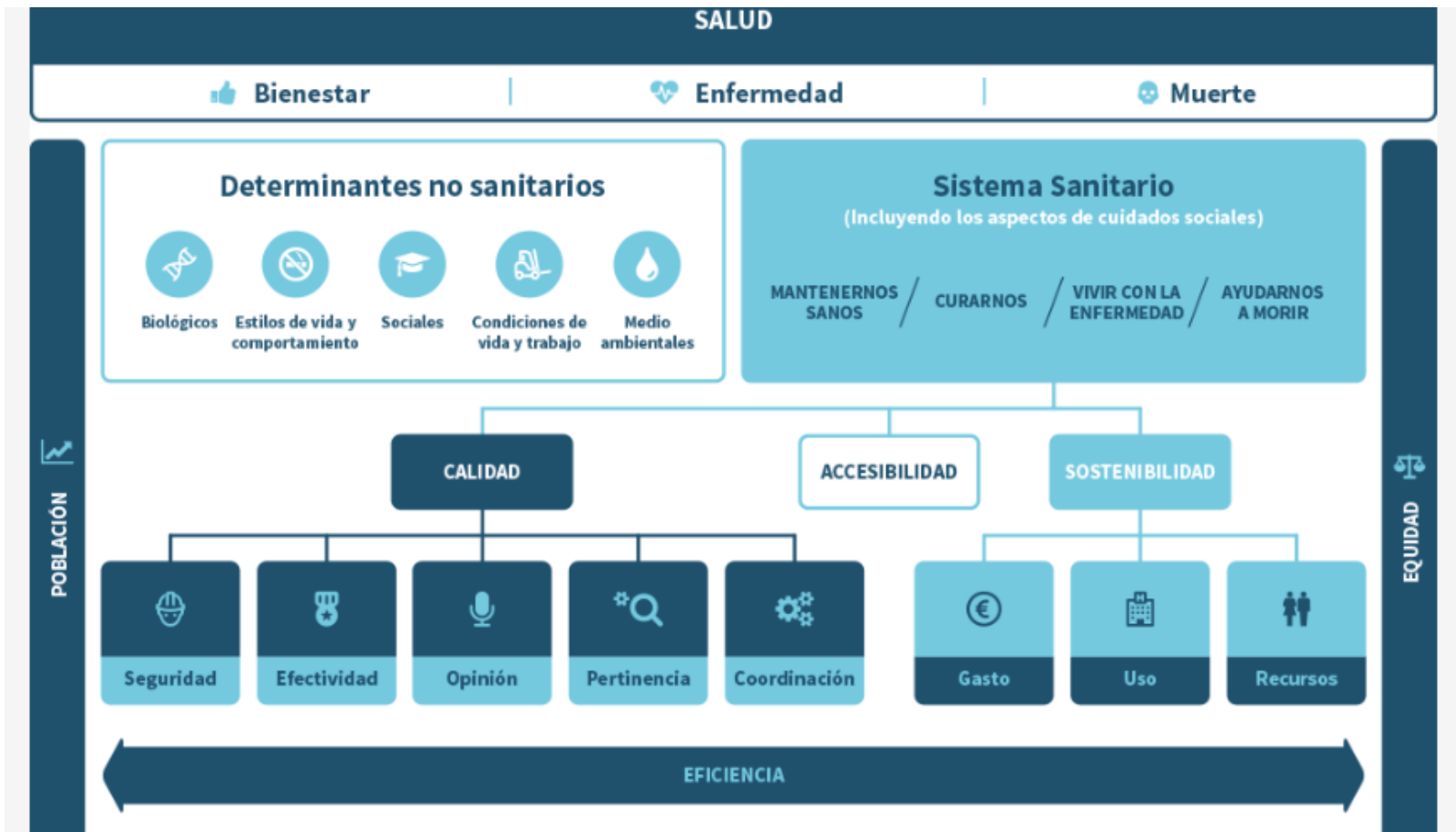
Fuente: Barómetro Sanitario. MSSSI (y CIS). Extraído de INCLASNS (27/2/2023 – 0:30.00)

Observaciones: Para el cálculo de los valores de este indicador no se han tomado en consideración los valores "no sabe" y "no contesta" de los resultados oficiales del Barómetro Sanitario en las tres variables consideradas. En consecuencia, sus valores pueden no coincidir exactamente con los de las tabulaciones total y por comunidades autónomas del citado barómetro.

Fuente: Barómetro Sanitario. MSSSI (y CIS). Extraído de INCLASNS (27/2/2023 – 0:29.00)

Observaciones: Para el cálculo de los valores de este indicador no se han tomado en consideración los valores "no sabe" y "no contesta" de los resultados oficiales del Barómetro Sanitario en las tres variables consideradas. En consecuencia, sus valores pueden no coincidir exactamente con los de las tabulaciones total y por comunidades autónomas del citado barómetro.

# Qué información sería útil para mi desempeño ?



## Qué información sería útil para mi desempeño ?

DETERMINANTES  
SOCIODEMOGRÁFICOS



DETERMINANTES  
MEDIOAMBIENTALES



CODIFICACION MOTIVO  
CONSULTA URGENCIAS  
HOSPITAL / 112

MULTIRRESISTENCIAS

**10°**  
foro sobre el



**SISTEMA DE INFORMACIÓN del**  
**Sistema Nacional de Salud**  
Sistema de Información Sanitaria: Reflexiones para los nuevos tiempos



**MUCHAS GRACIAS!!**