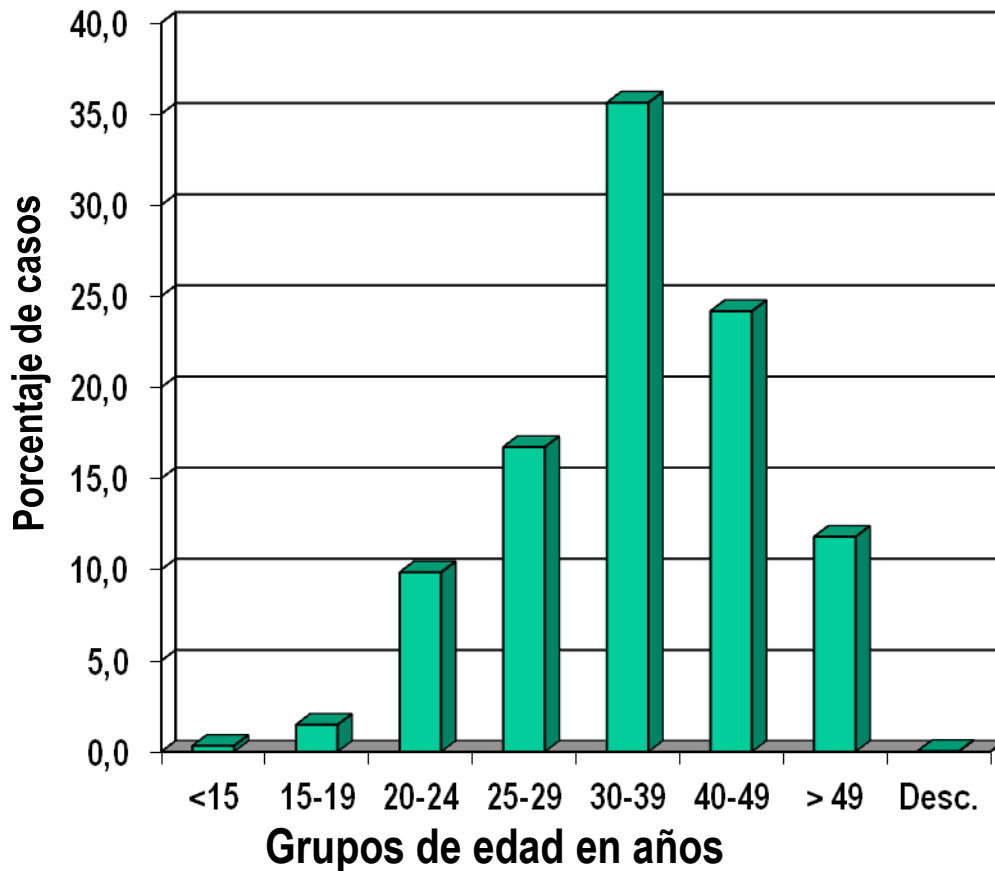


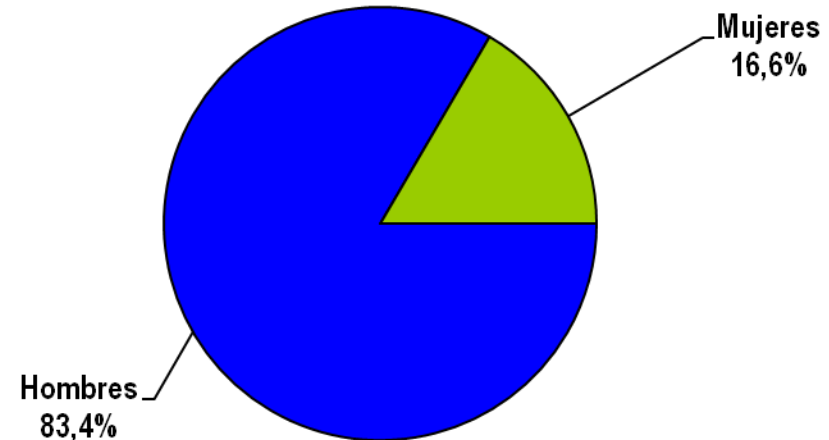
# Figura 1

## Nuevos diagnósticos de VIH. Distribución por edad y sexo. España. Datos de 17 CCAA\*. Año 2011

### Edad



### Sexo

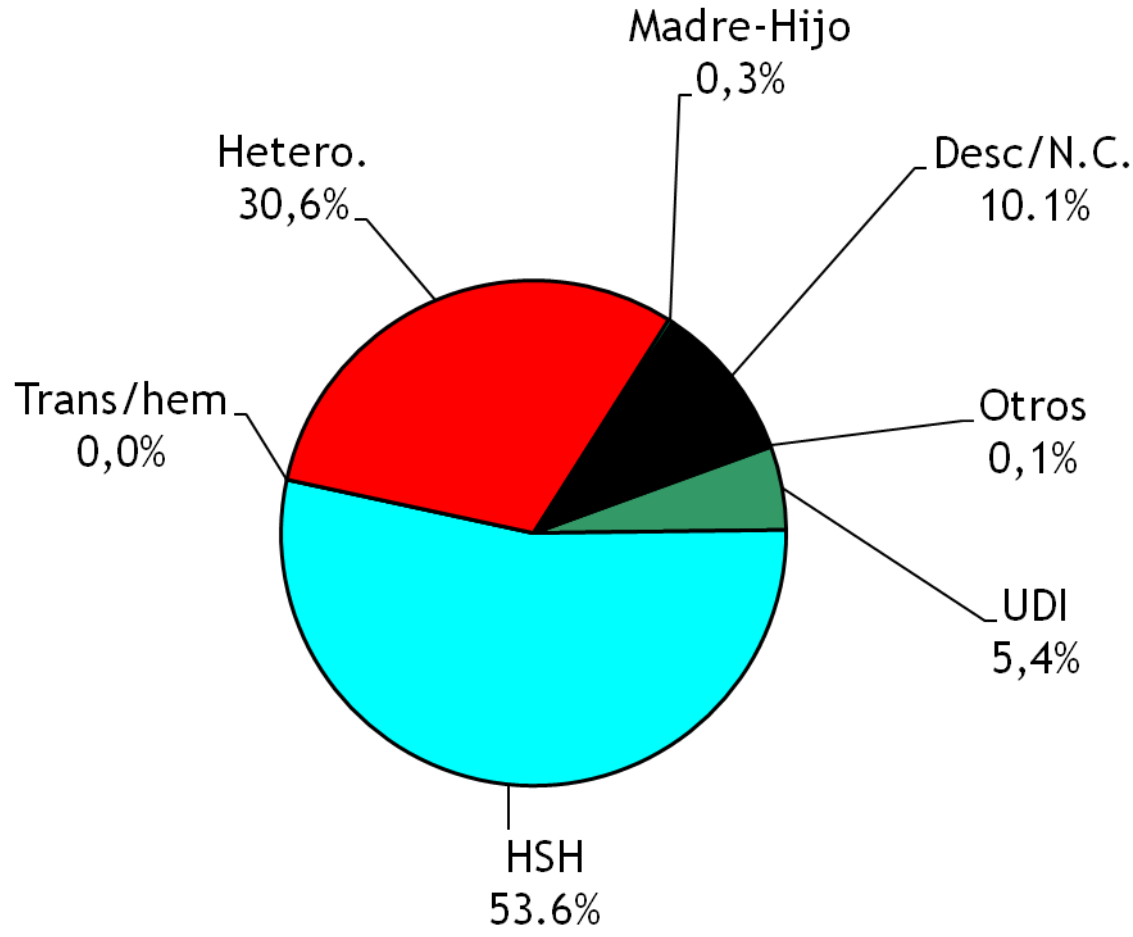


n = 2.763

\*Aragón, Asturias, Baleares, Canarias, Cantabria, Castilla La Mancha, Castilla León, Cataluña, Ceuta, Extremadura, Galicia, La Rioja, Madrid, Melilla, Murcia, Navarra, y País Vasco

# Figura 2

## Nuevos diagnósticos de VIH. Categoría de transmisión España. Datos de 17 CCAA\*. Año 2011

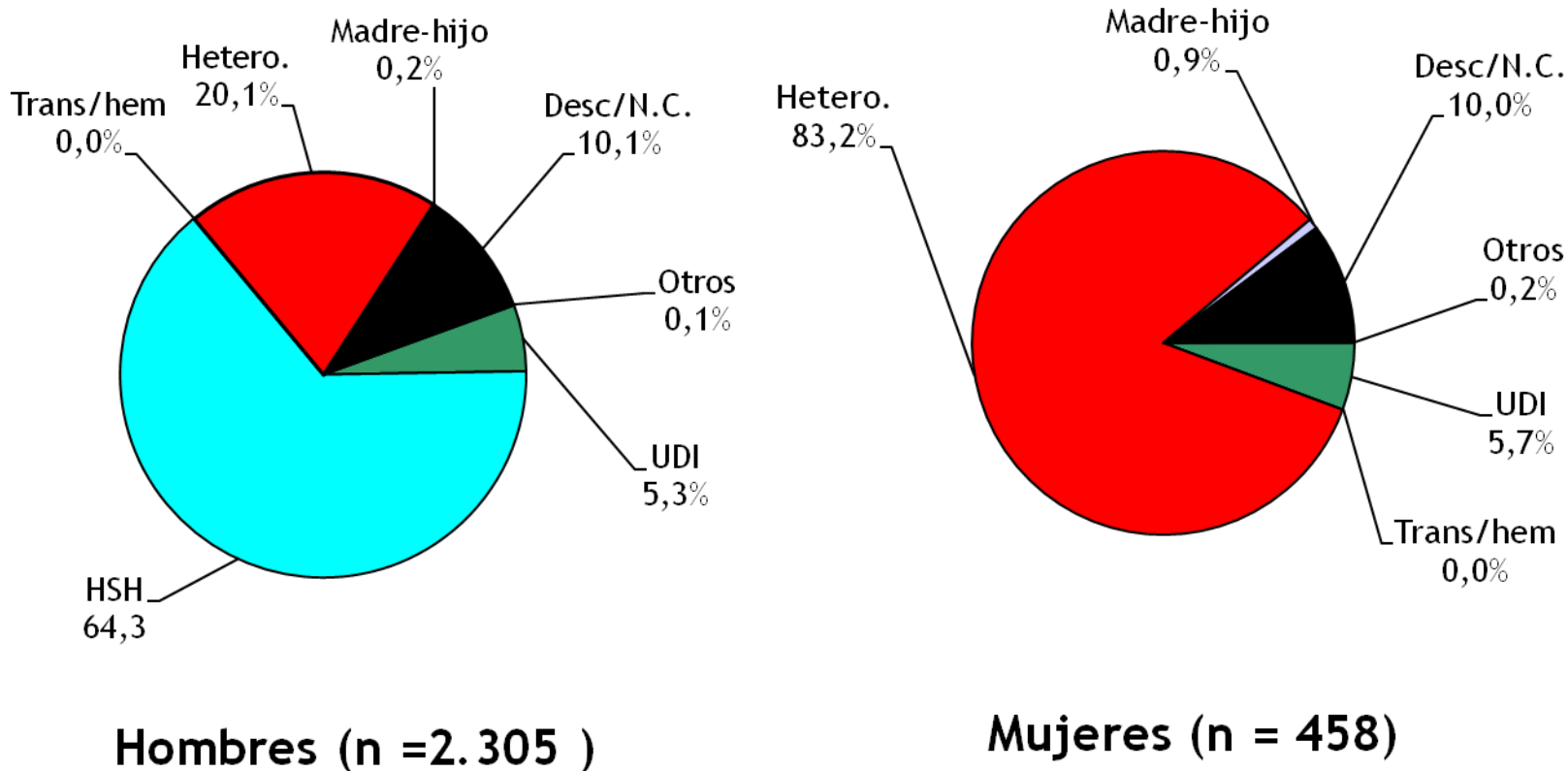


**(n = 2.763)**

\*Aragón, Asturias, Baleares, Canarias, Cantabria, Castilla La Mancha, Castilla León, Cataluña, Ceuta, Extremadura, Galicia, La Rioja, Madrid, Melilla, Murcia, Navarra, y País Vasco

### Figura 3

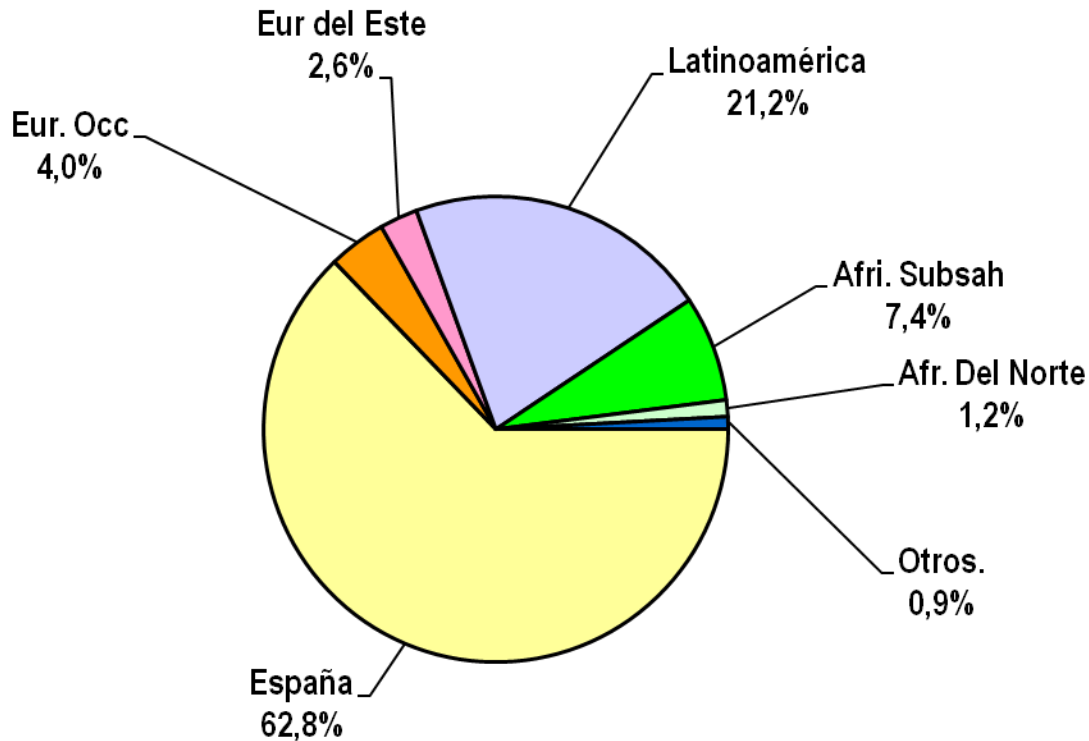
## Nuevos diagnósticos de VIH. Categoría de transmisión y sexo. España. Datos de 17 CCAA\*. Año 2011



\*Aragón, Asturias, Baleares, Canarias, Cantabria, Castilla La Mancha, Castilla León, Cataluña, Ceuta, Extremadura, Galicia, La Rioja, Madrid, Melilla, Murcia, Navarra, y País Vasco

# Figura 4

## Nuevos diagnósticos de VIH. Zona de origen. España. Datos de 17 CCAA\*. Año 2011

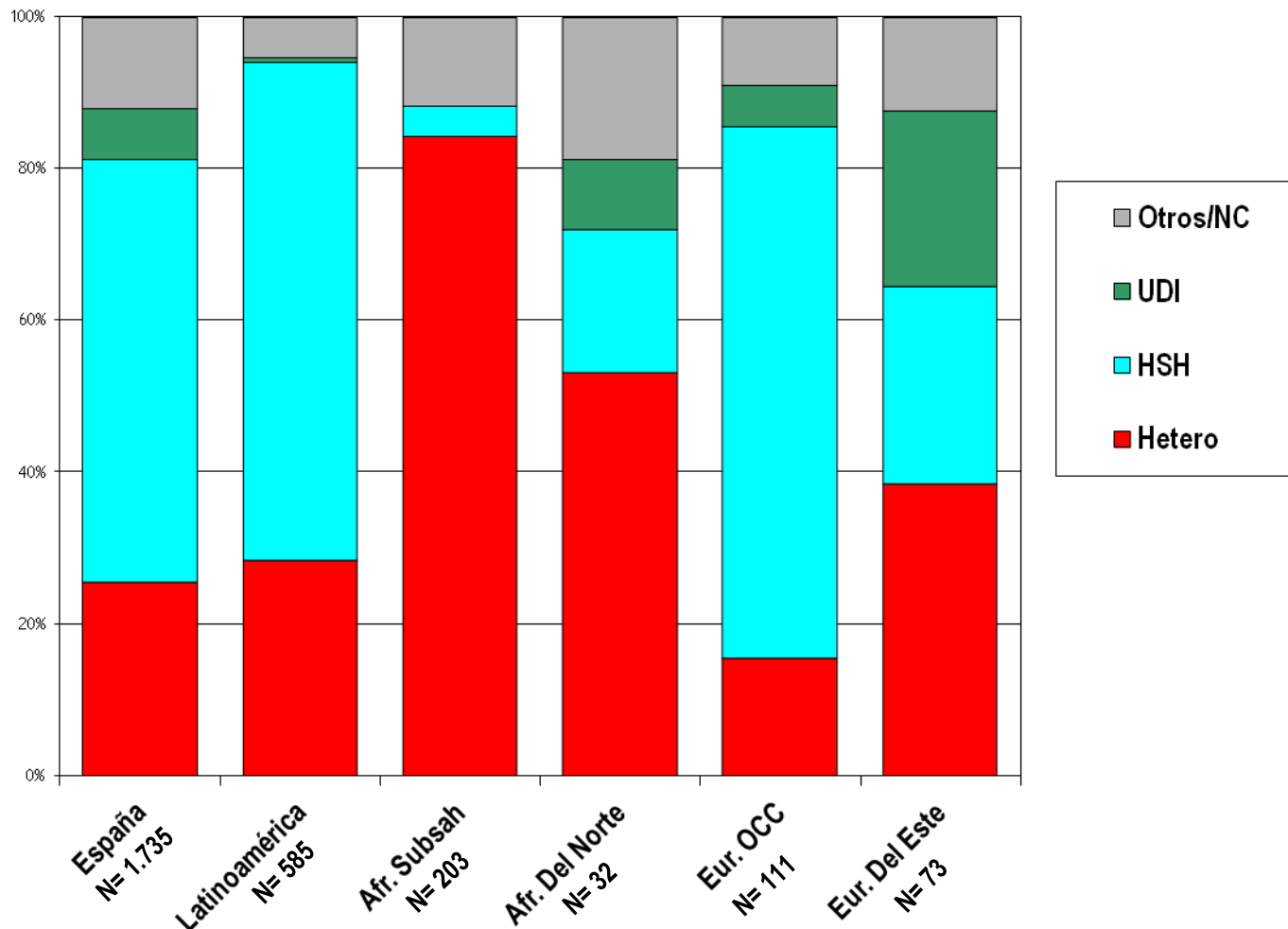


**n = 2.763**

\*Aragón, Asturias, Baleares, Canarias, Cantabria, Castilla La Mancha, Castilla León, Cataluña, Ceuta, Extremadura, Galicia, La Rioja, Madrid, Melilla, Murcia, Navarra, y País Vasco

Figura 5

Nuevos diagnósticos de VIH en inmigrantes  
 Distribución por categorías de transmisión según origen.  
 España. Datos de 17 CCAA\*. Año 2011

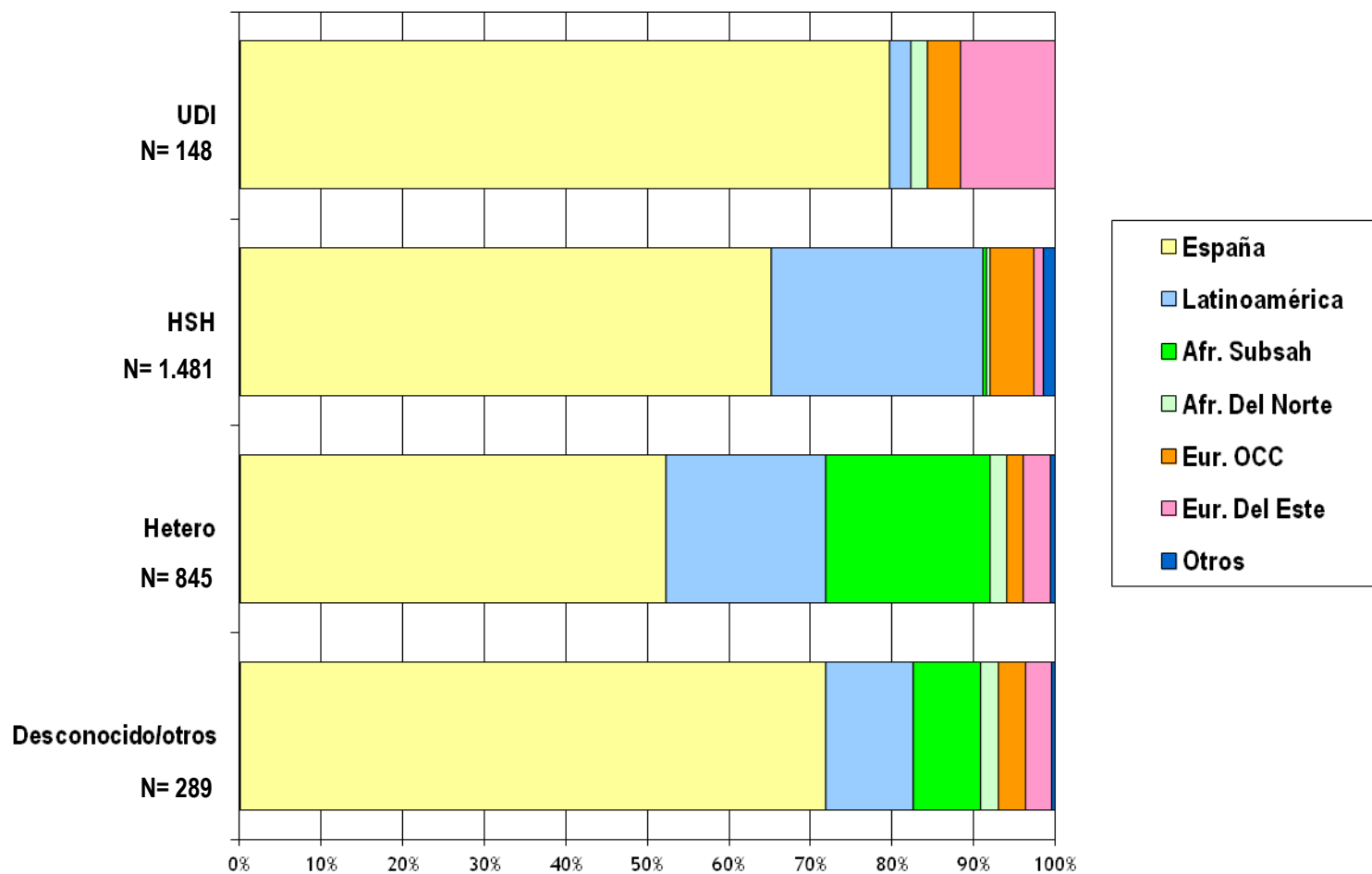


\*Aragón, Asturias, Baleares, Canarias, Cantabria, Castilla La Mancha, Castilla León, Cataluña, Ceuta, Extremadura, Galicia, La Rioja, Madrid, Melilla, Murcia, Navarra, y País Vasco

# Figura 6

## Nuevos diagnósticos de VIH en inmigrantes

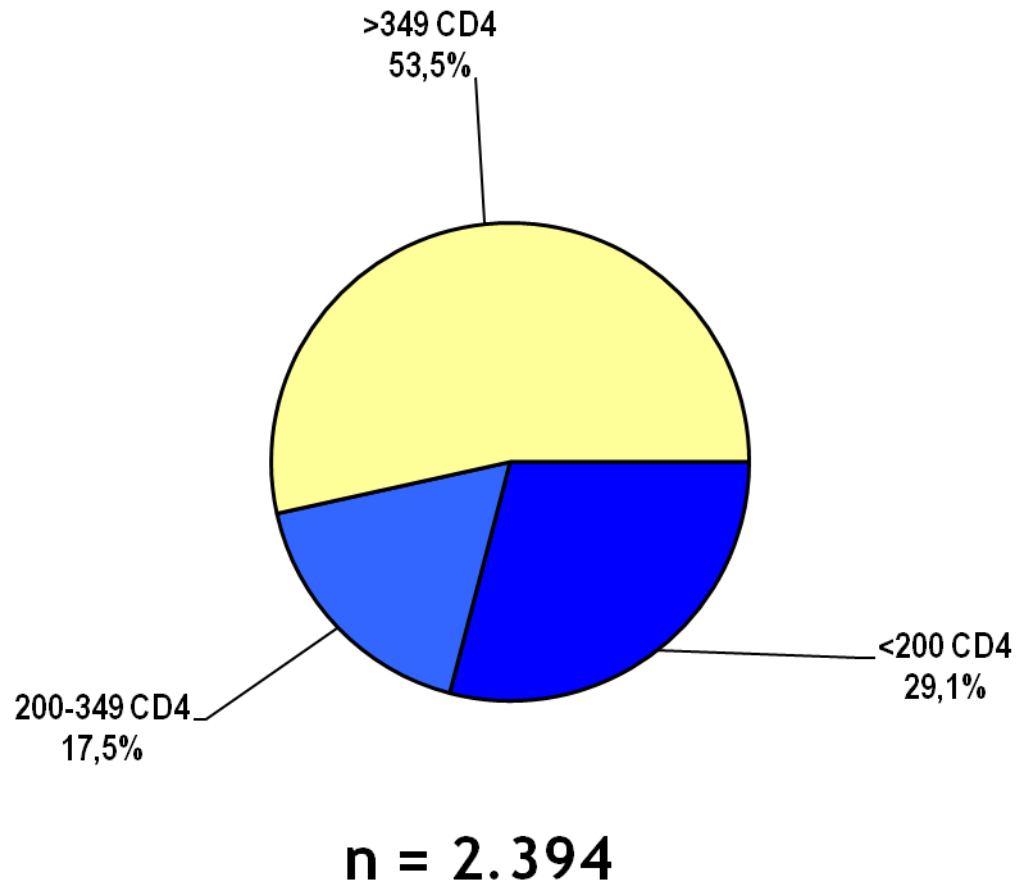
### Distribución por origen según categoría de transmisión. España. Datos de 17 CCAA\*. Año 2011



\*Aragón, Asturias, Baleares, Canarias, Cantabria, Castilla La Mancha, Castilla León, Cataluña, Ceuta, Extremadura, Galicia, La Rioja, Madrid, Melilla, Murcia, Navarra, y País Vasco

# Figura 7

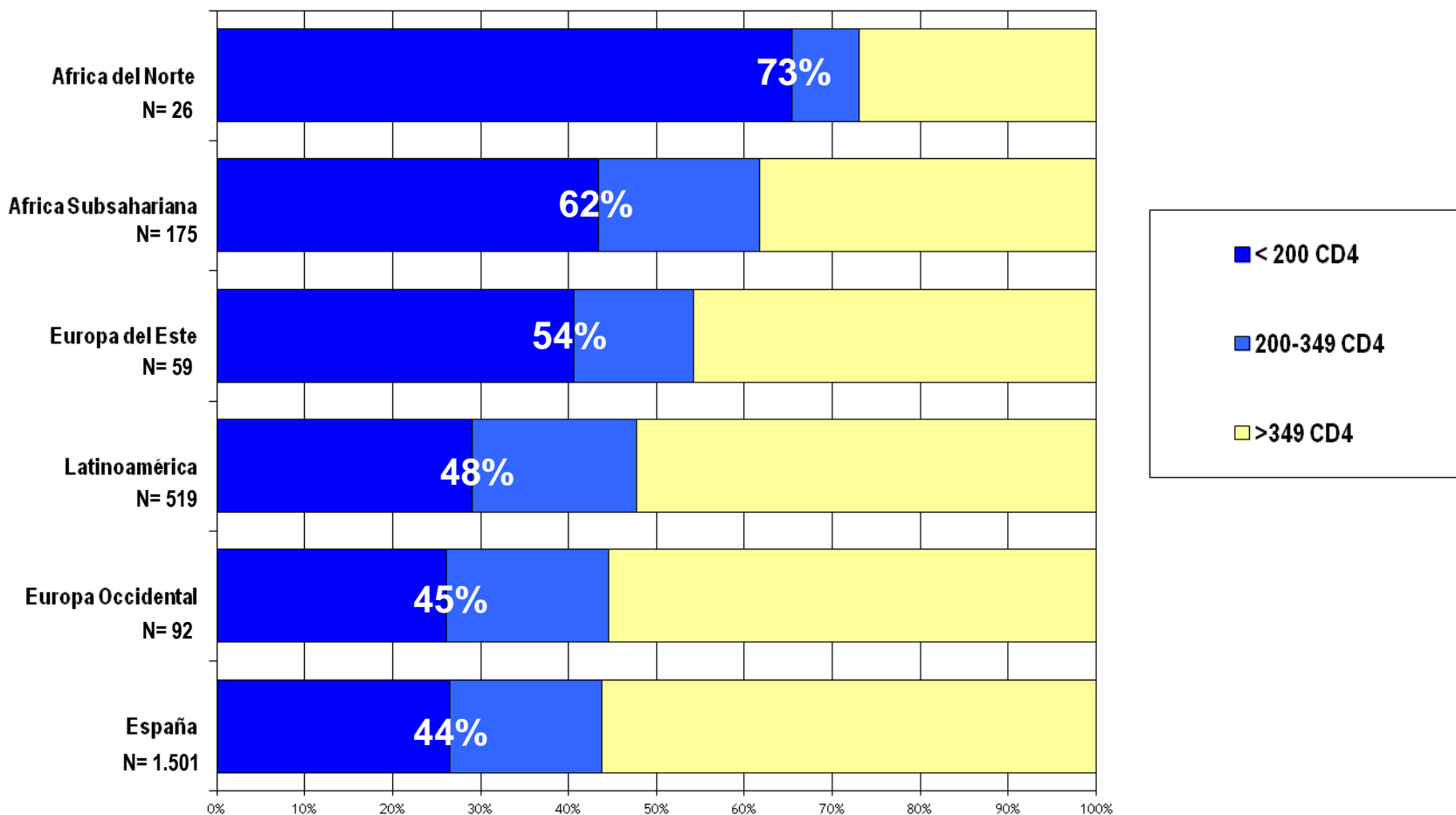
## Nuevos diagnósticos de VIH. Diagnóstico tardío España. Datos de 17 CCAA\*. Año 2011



\*Aragón, Asturias, Baleares, Canarias, Cantabria, Castilla La Mancha, Castilla León, Cataluña, Ceuta, Extremadura, Galicia, La Rioja, Madrid, Melilla, Murcia, Navarra, y País Vasco

## Figura 8

### Nuevos diagnósticos de VIH. Diagnóstico tardío según el origen. España. Datos de 17 CCAA\*. Año 2011

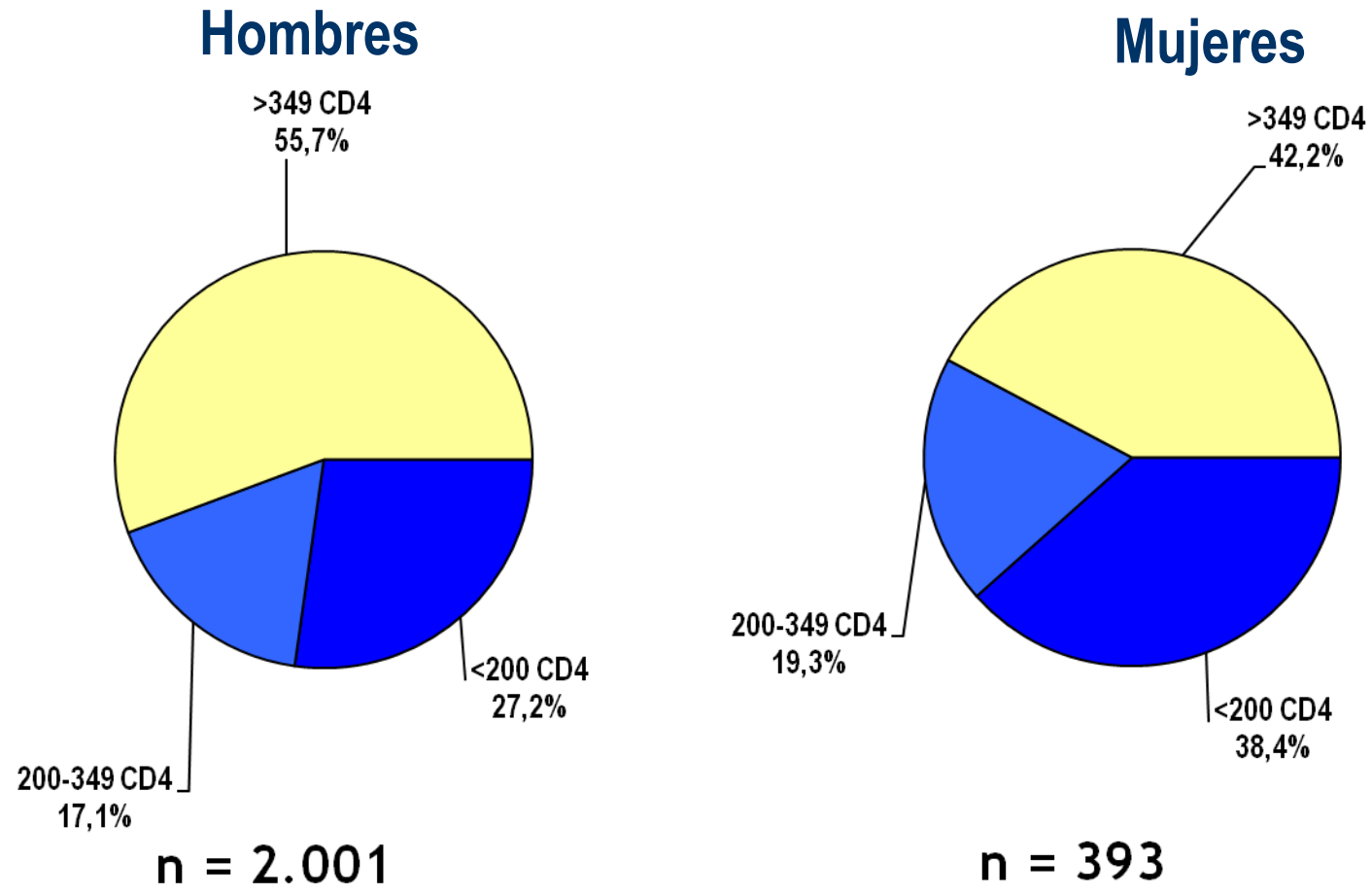


\*Aragón, Asturias, Baleares, Canarias, Cantabria, Castilla La Mancha, Castilla León, Cataluña, Ceuta, Extremadura, Galicia, La Rioja, Madrid, Melilla, Murcia, Navarra, y País Vasco



### Figura 9

## Nuevos diagnósticos de VIH. Diagnóstico tardío según el sexo. España. Datos de 17 CCAA\*. Año 2011.

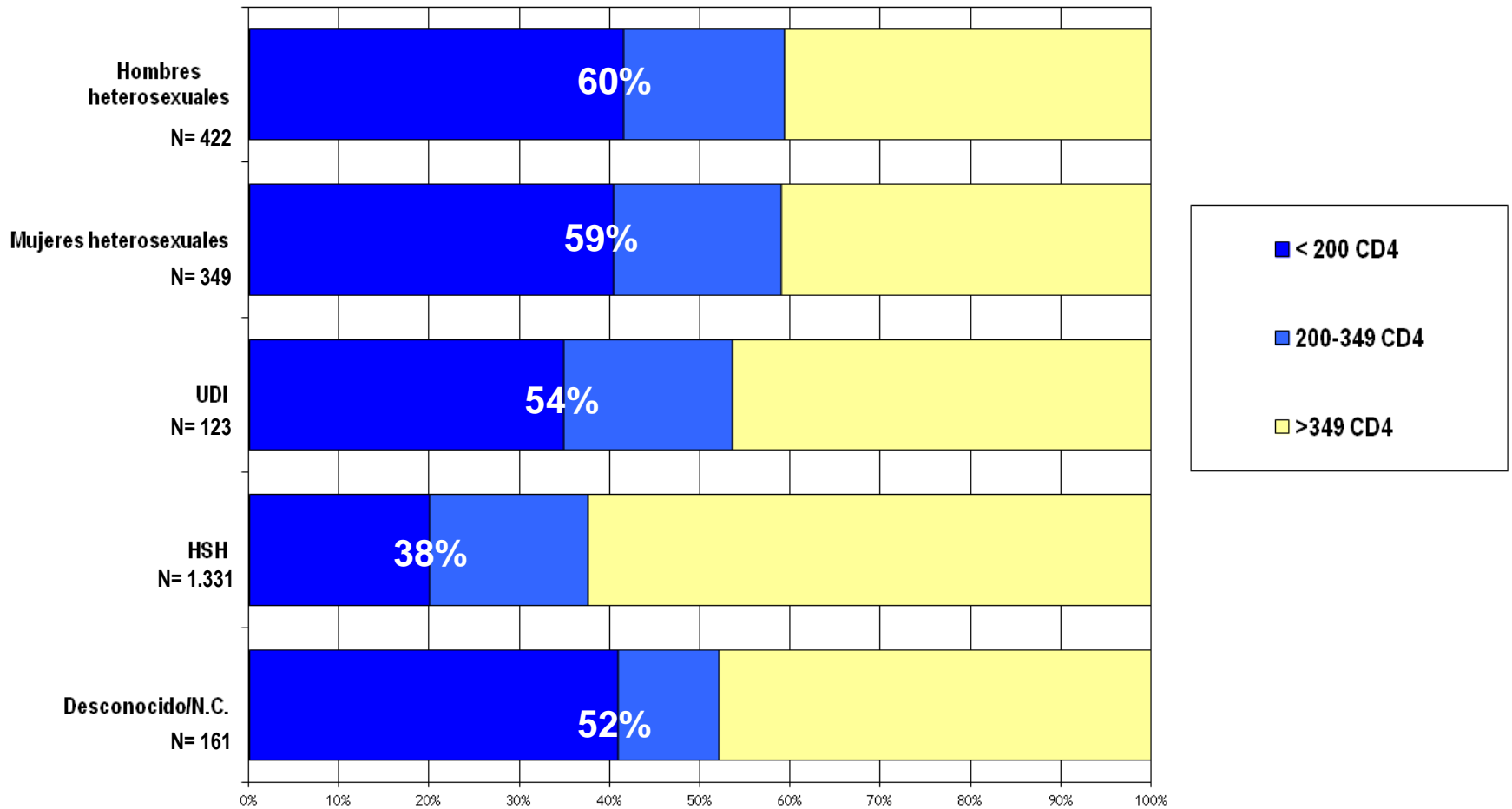


\*Aragón, Asturias, Baleares, Canarias, Cantabria, Castilla La Mancha, Castilla León, Cataluña, Ceuta, Extremadura, Galicia, La Rioja, Madrid, Melilla, Murcia, Navarra, y País Vasco

# Figura 10

## Nuevos diagnósticos de VIH.

### Diagnóstico tardío según Categoría de transmisión España. Datos de 17 CCAA\*. Año 2011.



\*Aragón, Asturias, Baleares, Canarias, Cantabria, Castilla La Mancha, Castilla León, Cataluña, Ceuta, Extremadura, Galicia, La Rioja, Madrid, Melilla, Murcia, Navarra, y País Vasco

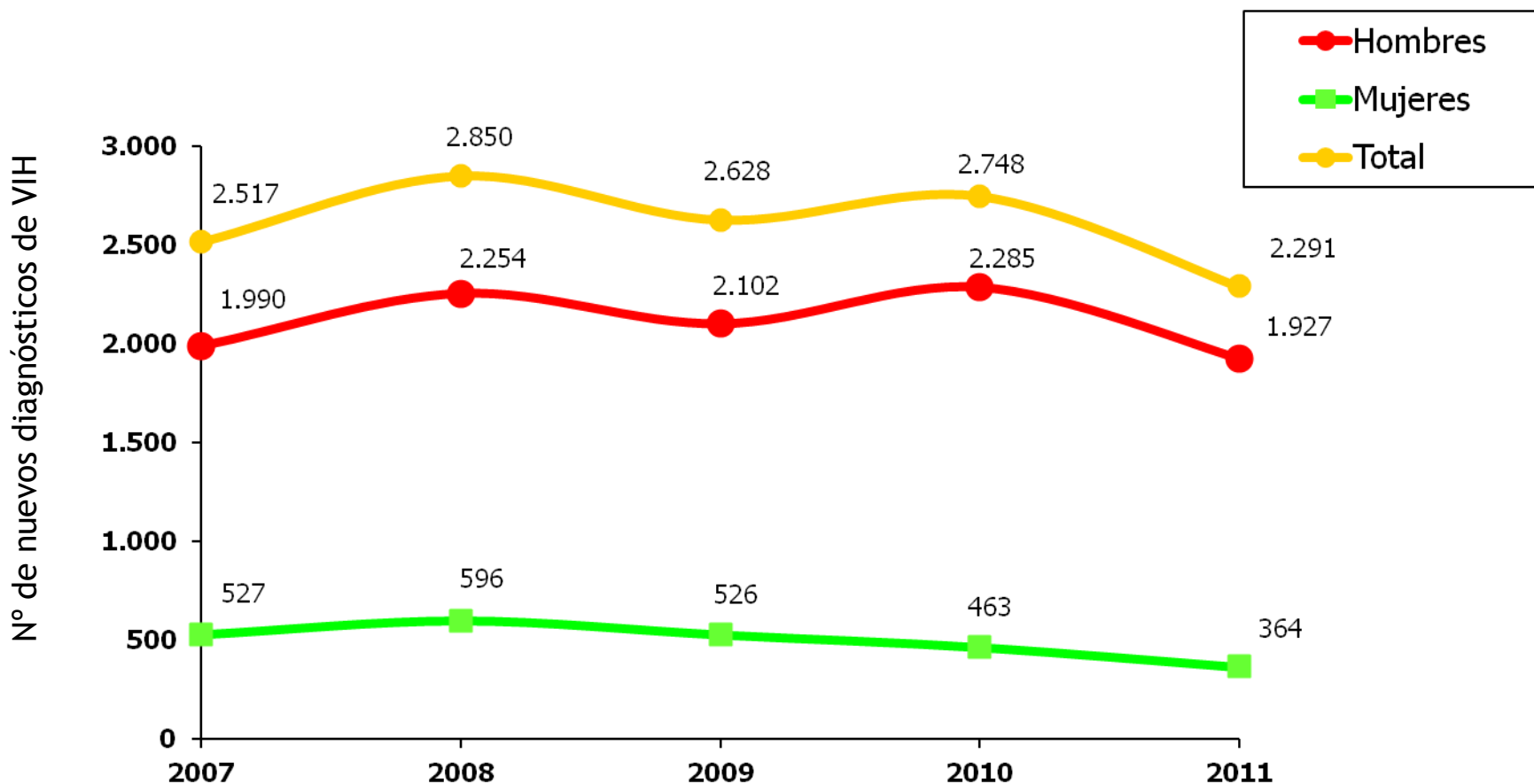
# Figura 11

## Nuevos diagnósticos de VIH.

### Distribución por año de diagnóstico y sexo

#### España. Datos de 11 CCAA\*. Período 2007-2011

Datos no corregidos por retraso en la notificación

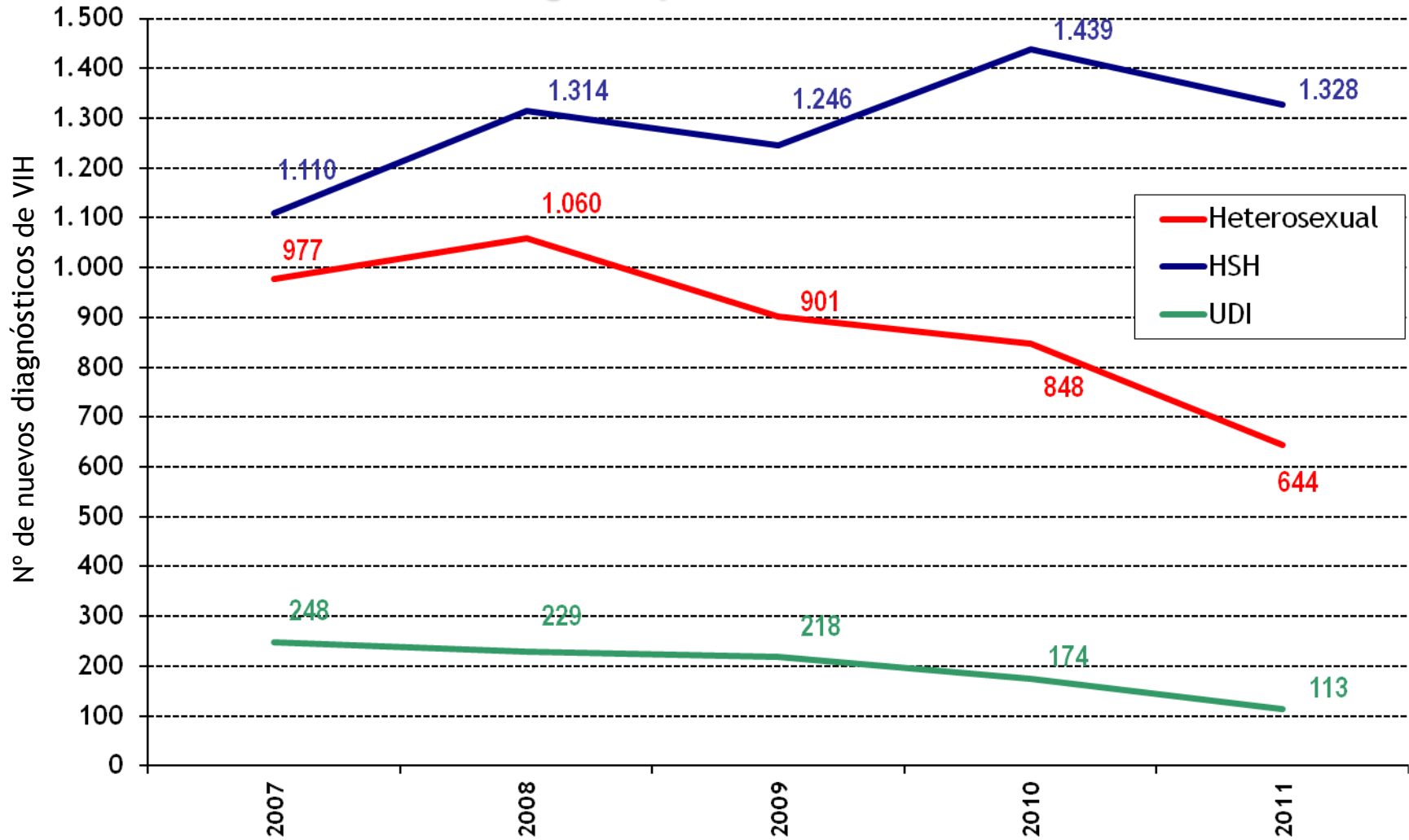


\*Asturias, Baleares, Canarias, Cataluña, Ceuta, Extremadura, Galicia, La Rioja, Madrid, Navarra, y País Vasco

### Figura 12

## Nuevos diagnósticos de VIH anuales por categoría de transmisión. España. Datos de 11 CCAA\*. Período 2007-2011

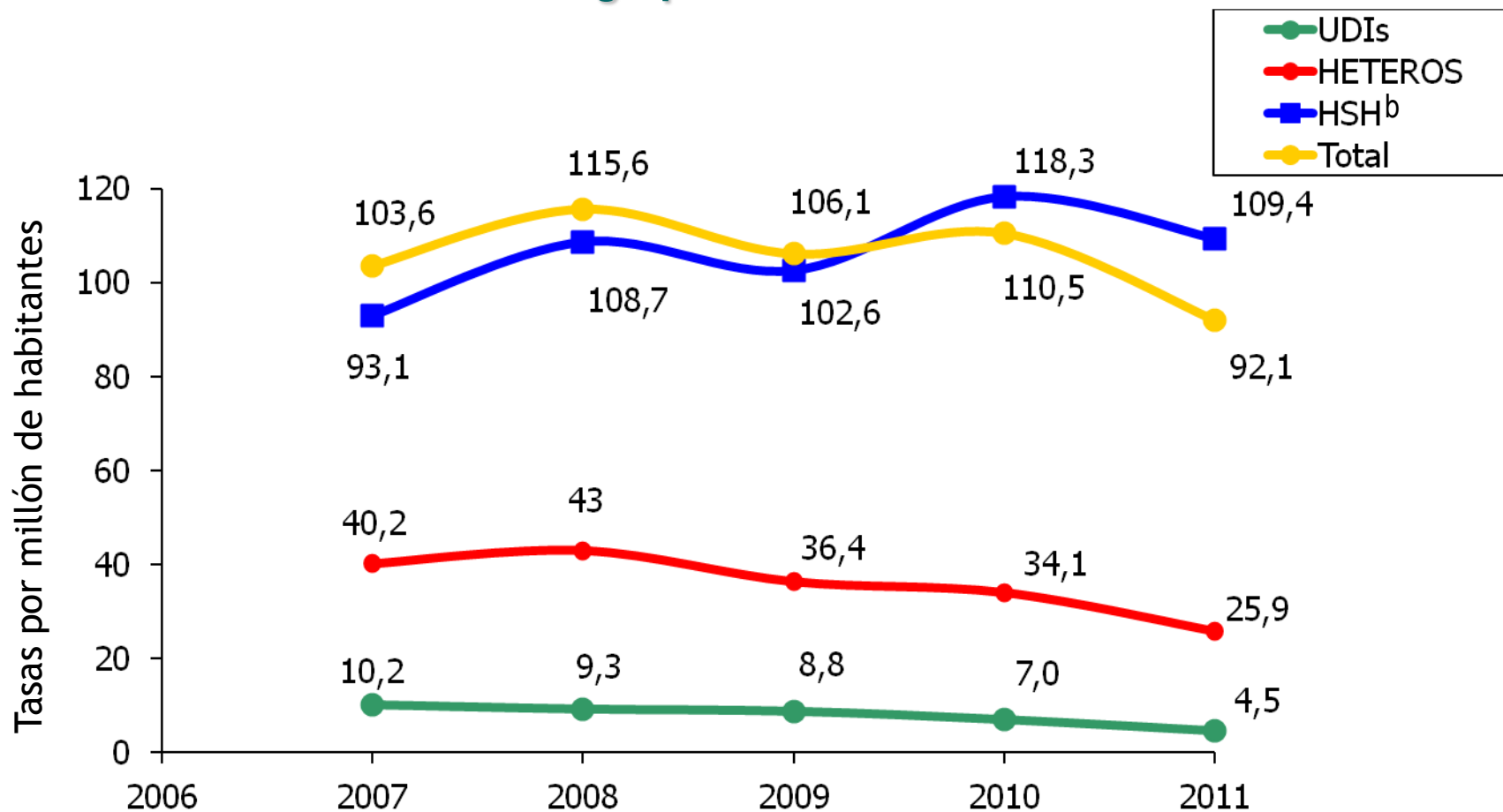
### Datos no corregidos por retraso en la notificación



\*Asturias, Baleares, Canarias, Cataluña, Ceuta, Extremadura, Galicia, La Rioja, Madrid, Navarra, y País Vasco

Figura 13

Tasas de nuevos diagnósticos de VIH.  
 Distribución por año de diagnóstico y categoría de transmisión  
 España. Datos de 11 CCAA. Período 2007-2011  
 Datos sin corregir por retraso en notificación



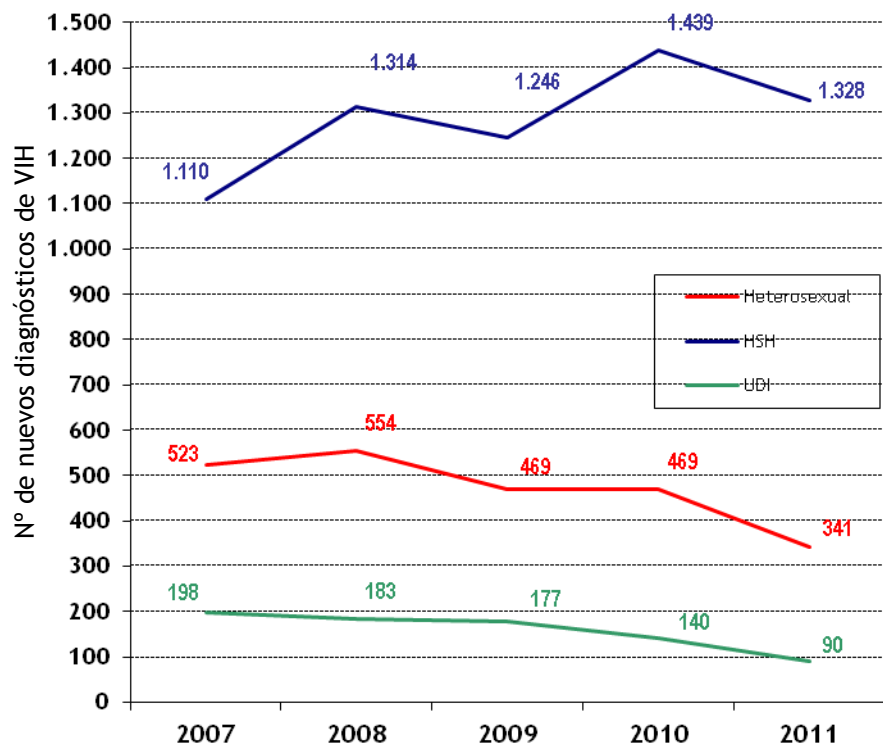
\*Asturias, Baleares, Canarias, Cataluña, Ceuta, Extremadura, Galicia, La Rioja, Madrid, Navarra, y País Vasco

<sup>b</sup> Tasa por millón de población masculina

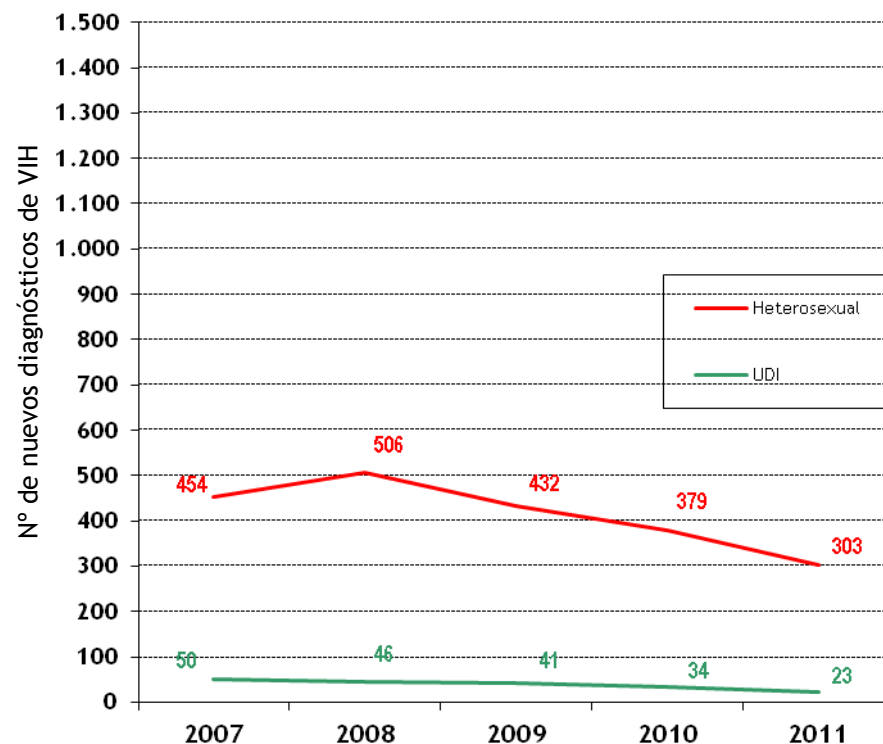
# Figura 14

## Nuevos diagnósticos de VIH anuales por categoría de transmisión y sexo España. Datos de 11 CCAA\*. Período 2007-2011

Datos no corregidos por retraso en la notificación



Hombres



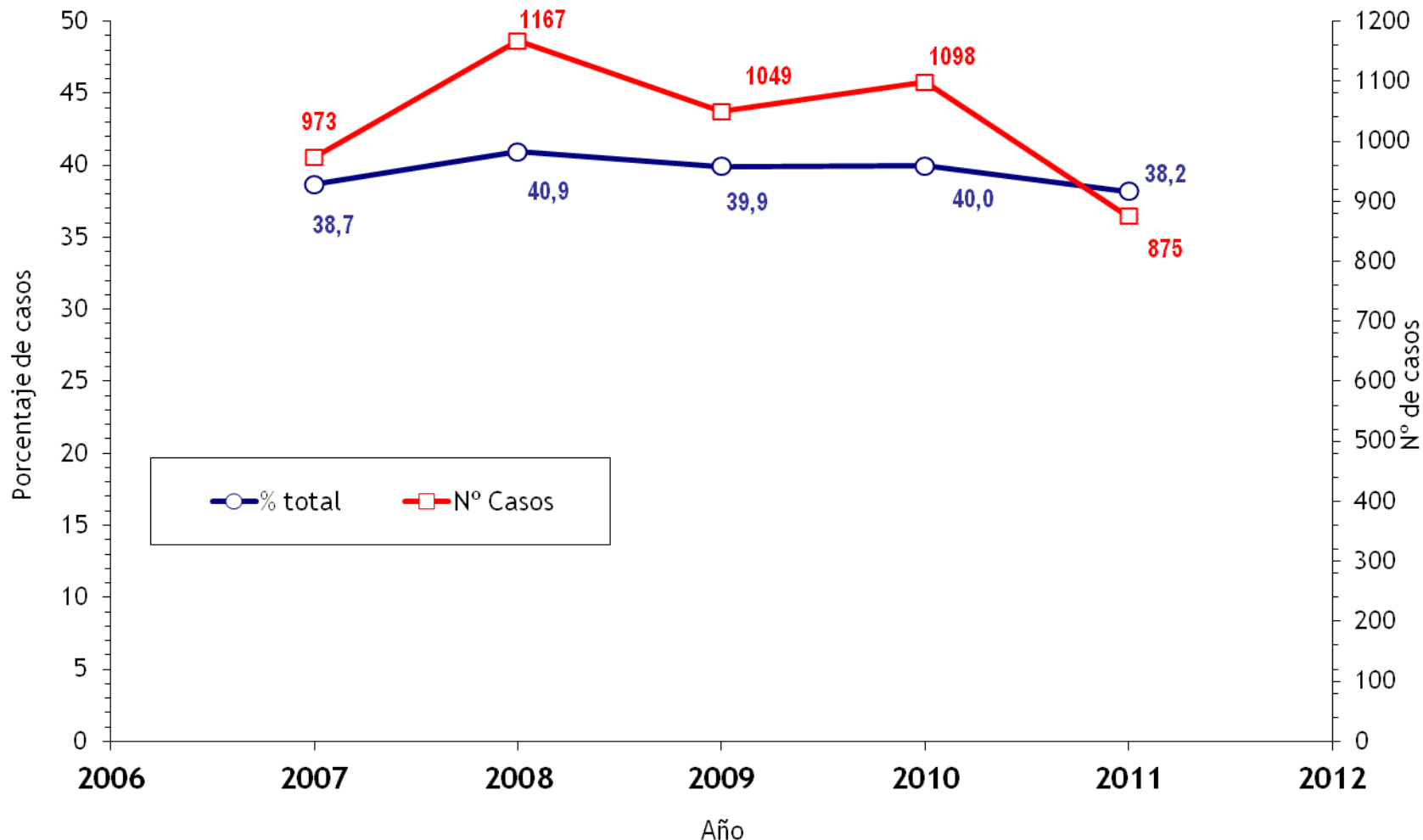
Mujeres

\*Asturias, Baleares, Canarias, Cataluña, Ceuta, Extremadura, Galicia, La Rioja, Madrid, Navarra, y País Vasco

# Figura 15

## Número y porcentaje de nuevos diagnósticos de VIH en España en personas de otros países de origen. Datos de 11 CCAA\*. Período 2007-2011

Datos no corregidos por retraso en la notificación

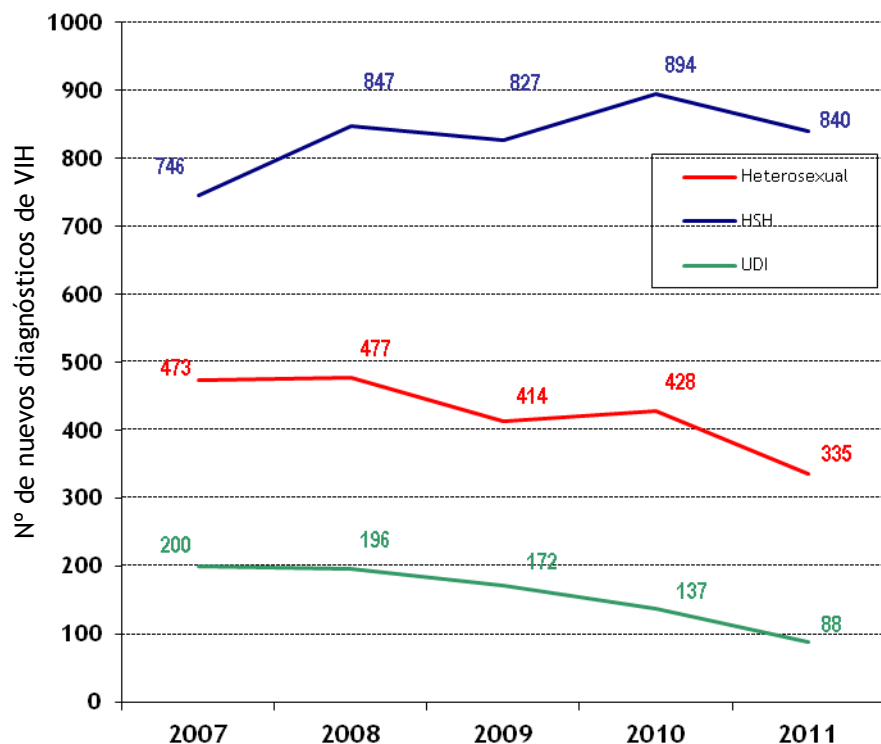


\*Asturias, Baleares, Canarias, Cataluña, Ceuta, Extremadura, Galicia, La Rioja, Madrid, Navarra, y País Vasco

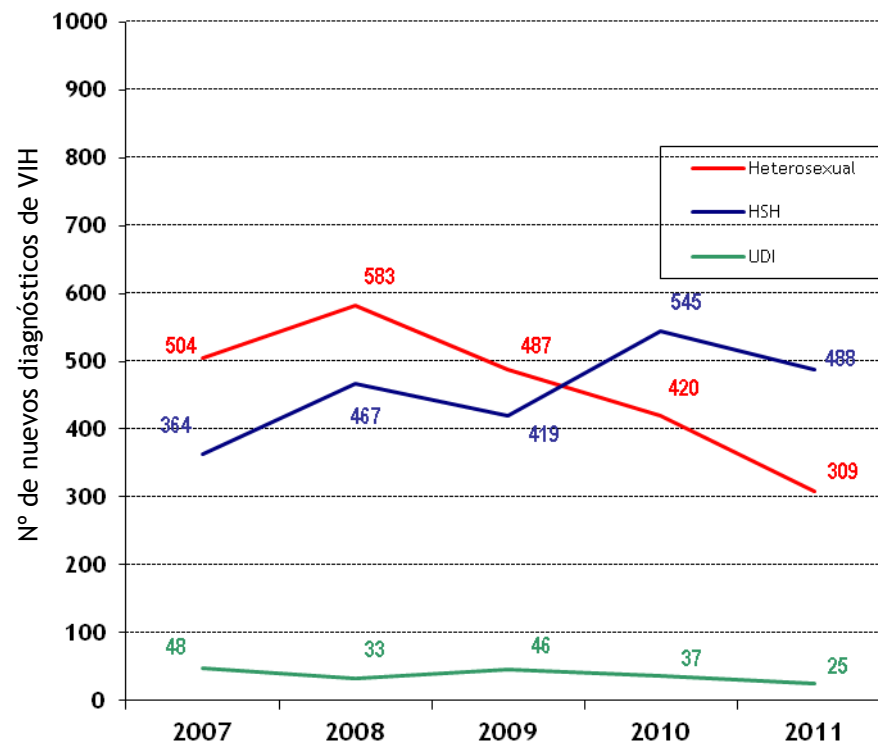
Figura 16

# Nuevos diagnósticos de VIH anuales por categoría de transmisión y origen España. Datos de 11 CCAA\*. Período 2007-2011

Datos no corregidos por retraso en la notificación



Origen en España



Origen en otros países

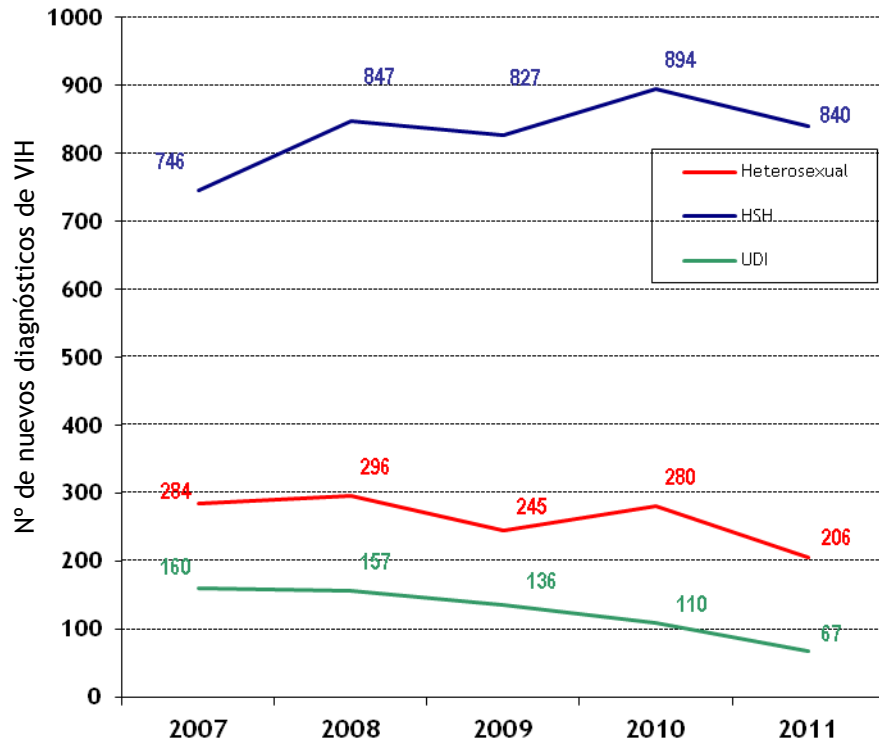
\*Asturias, Baleares, Canarias, Cataluña, Ceuta, Extremadura, Galicia, La Rioja, Madrid, Navarra, y País Vasco



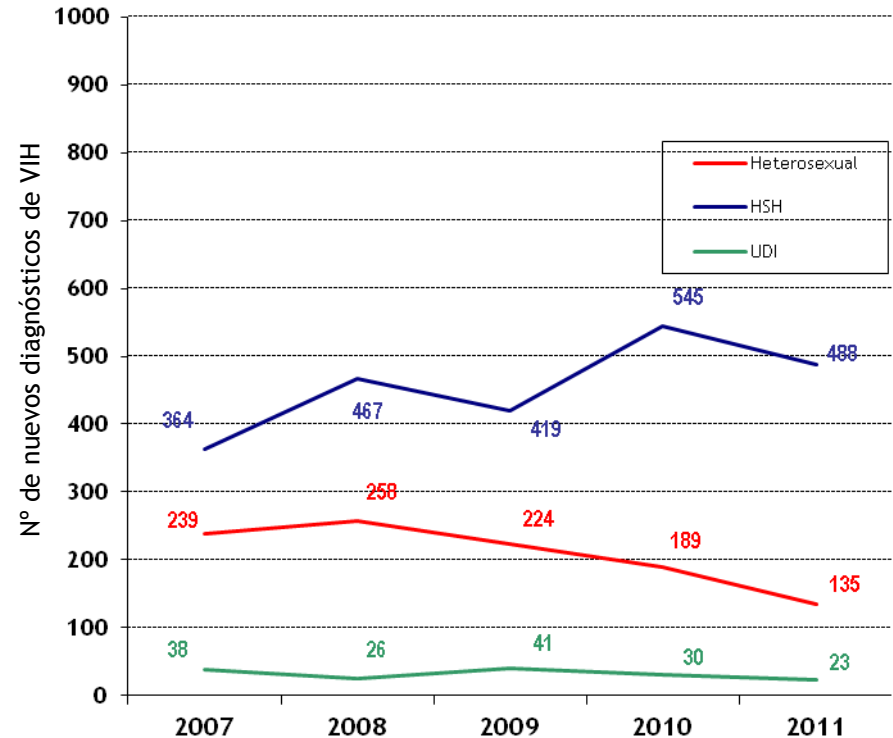
# Nuevos diagnósticos de VIH anuales por categoría de transmisión y origen. España. Datos de 11 CCAA\*. Período 2007-2011

Datos no corregidos por retraso en la notificación

## HOMBRES



Origen en España



Origen en otros países

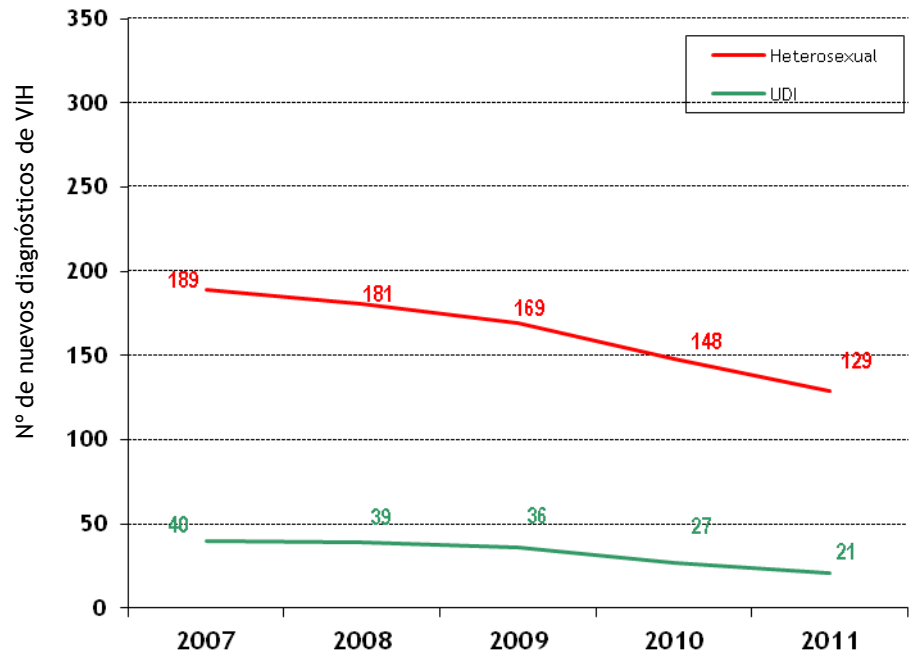
\*Asturias, Baleares, Canarias, Cataluña, Ceuta, Extremadura, Galicia, La Rioja, Madrid, Navarra, y País Vasco

# Figura 18

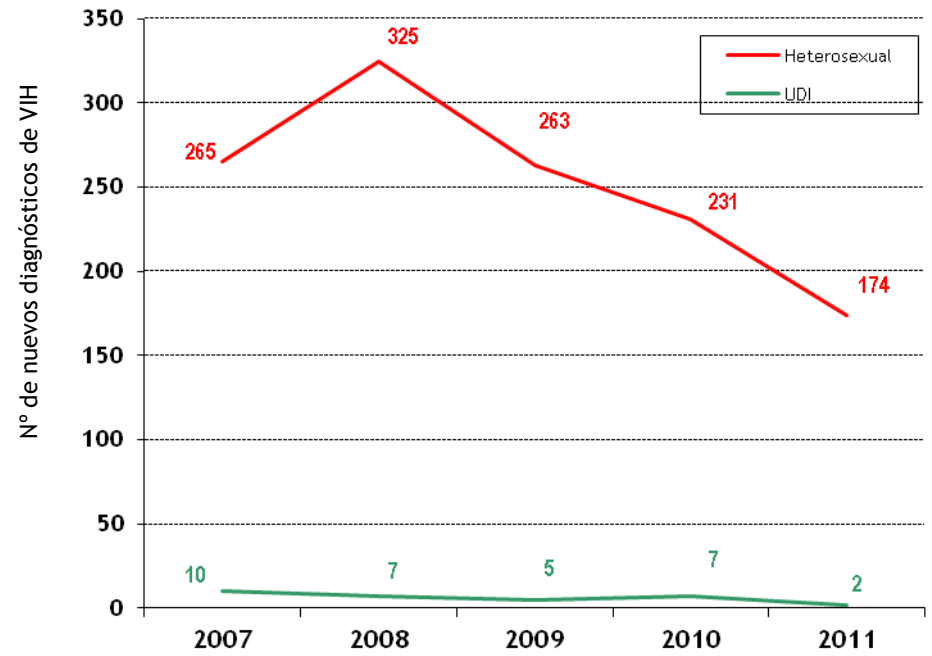
## Nuevos diagnósticos de VIH anuales por categoría de transmisión y origen. España. Datos de 11 CCAA\*. Período 2007-2011

### Datos no corregidos por retraso en la notificación

### MUJERES



Origen en España



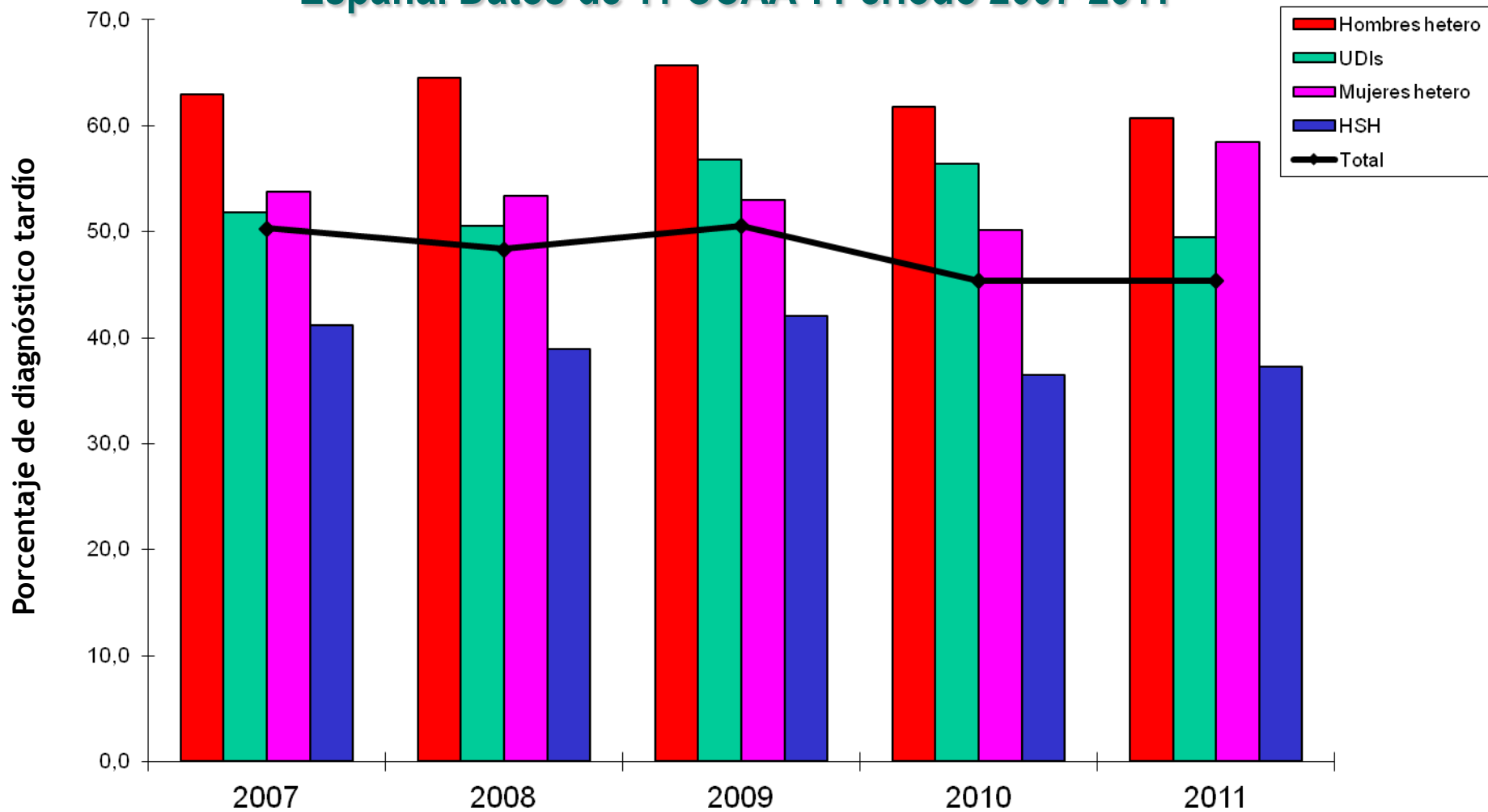
Origen en otros países

\*Asturias, Baleares, Canarias, Cataluña, Ceuta, Extremadura, Galicia, La Rioja, Madrid, Navarra, y País Vasco

## Nuevos diagnósticos de VIH.

### Diagnóstico tardío (<350 CD4) según categoría de transmisión y año de diagnóstico.

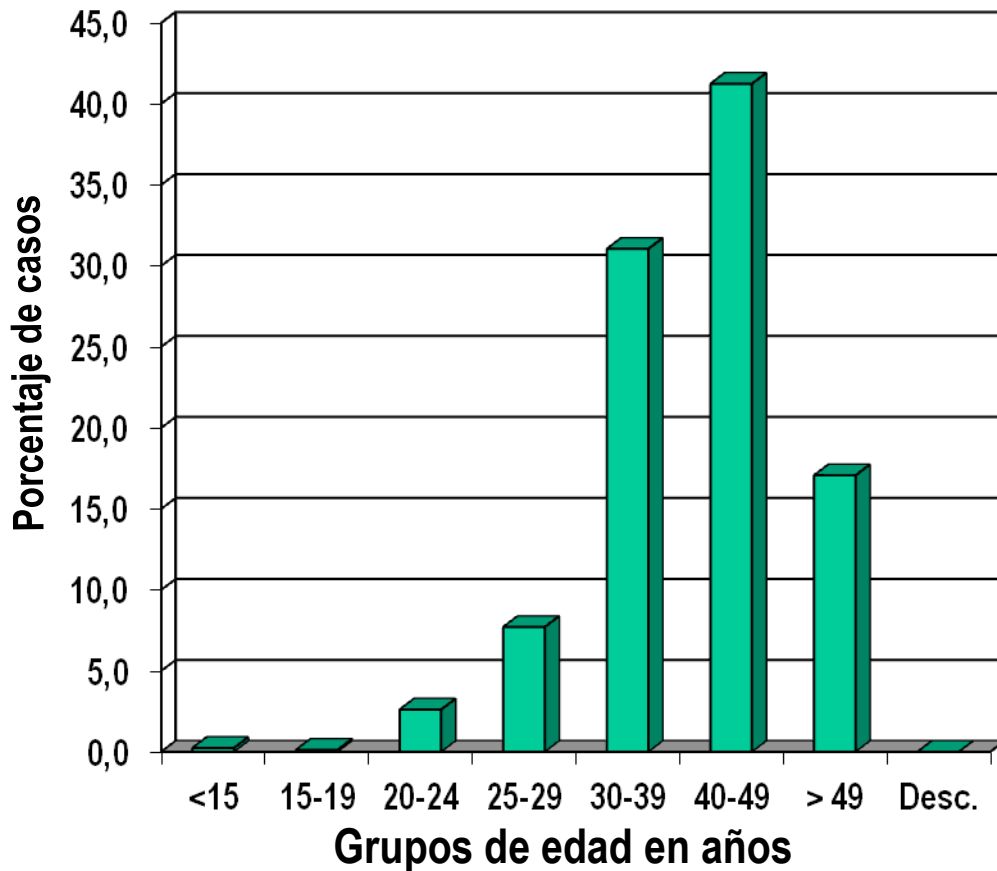
España. Datos de 11 CCAA\*. Período 2007-2011



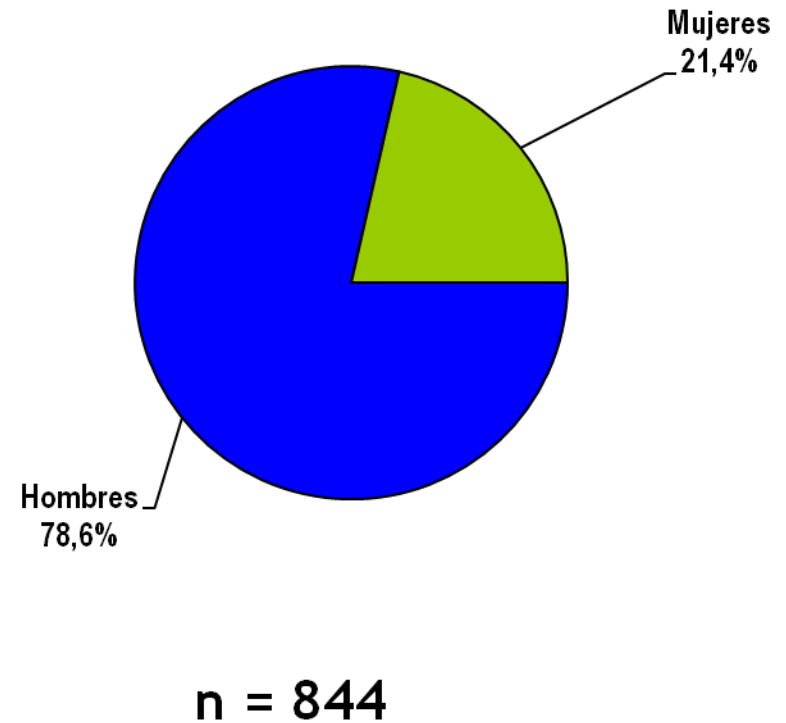
\*Asturias, Baleares, Canarias, Cataluña, Ceuta, Extremadura, Galicia, La Rioja, Madrid, Navarra, y País Vasco

**Figura 20.**  
**Casos de SIDA diagnosticados en España en 2011**  
**Distribución por edad y sexo.**  
**Registro Nacional de sida. Actualización a 30 de junio de 2012**

**Edad**

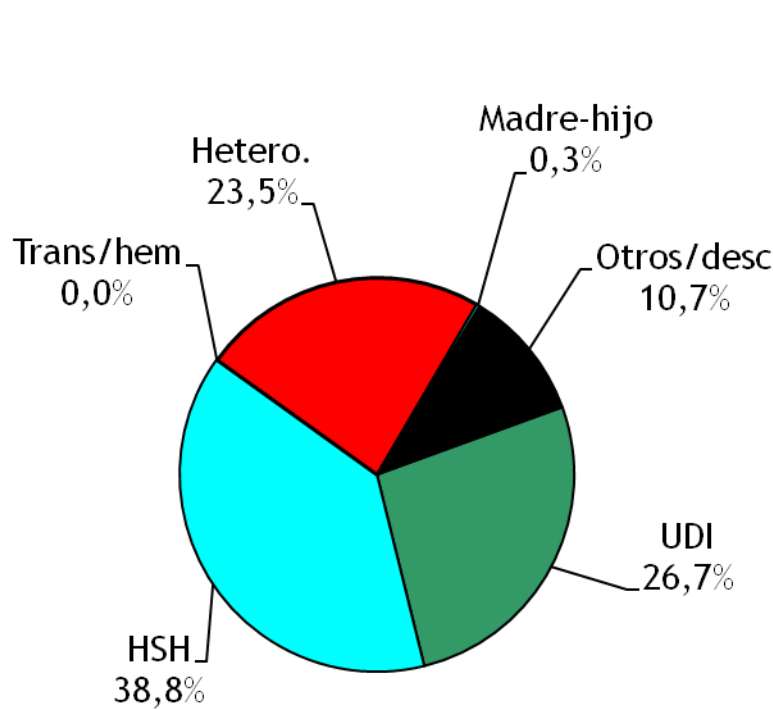


**Sexo**

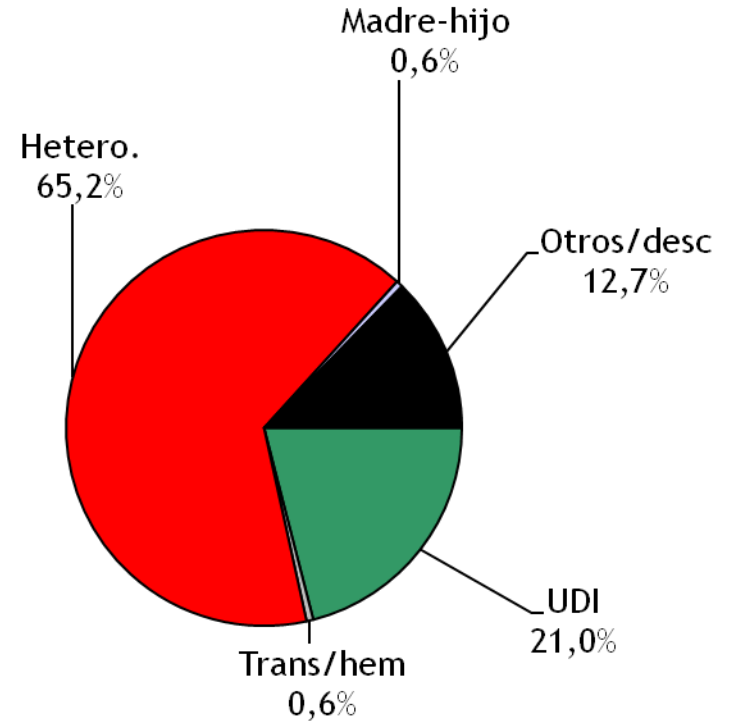


# Figura 21.

## Casos de SIDA diagnosticados en España en 2011 Distribución de categorías de transmisión por sexo. Registro Nacional de sida. Actualización a 30 de junio de 2012



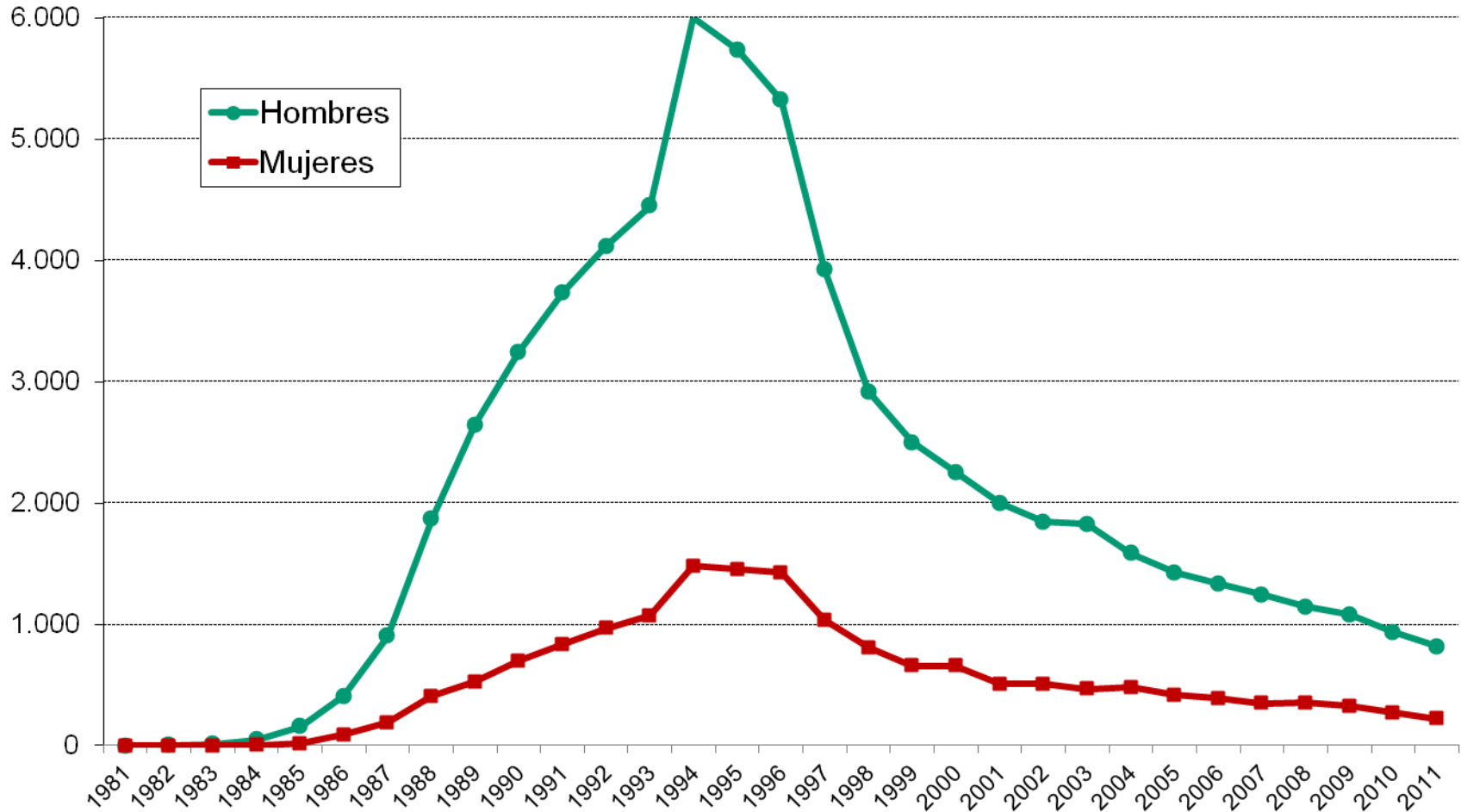
Hombres (n = 663)



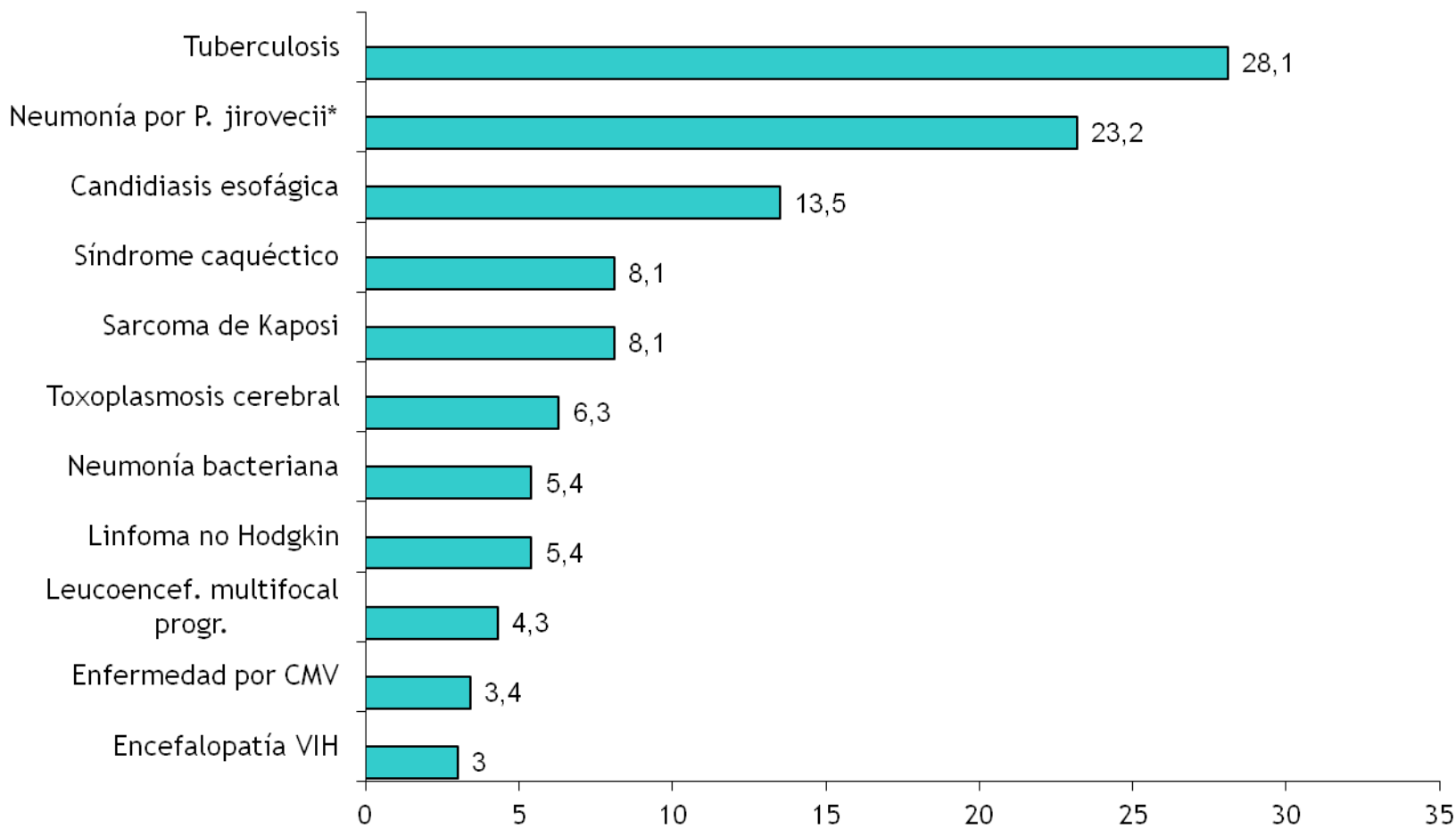
Mujeres (n = 181)

## Incidencia de sida en España por sexo corregida por retraso en la notificación

### Registro Nacional de Sida. Actualización a 30 de junio de 2012



# Figura 23. Enfermedades diagnósticas de sida más frecuentes en España en el periodo 2007-2011 Registro Nacional de Sida. Actualización a 30 de junio de 2012



\*Anteriormente denominado *P. carinii*

%