

PLAN ESTRATÉGICO DE SALUD Y MEDIO AMBIENTE

Problemática

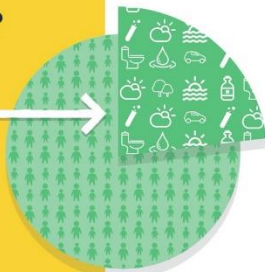
Objetivos

IMPACTO DEL MEDIO AMBIENTE EN LA SALUD ¿CUÁL ES EL PANORAMA GENERAL?

El **23%**

de las muertes están relacionadas con el medio ambiente.

Esto representa unos **12,6 millones de muertes** al año.



¿DÓNDE SE PRODUCEN ESAS MUERTES?



Garantizar una vida sana y promover el bienestar para todos en todas las edades



Garantizar la disponibilidad de agua y su gestión sostenible y el saneamiento para todos



Garantizar el acceso a una energía asequible, segura, sostenible y moderna para todos



Lograr que las ciudades y los asentamientos humanos sean inclusivos, seguros, resilientes y sostenibles



Adoptar medidas urgentes para combatir el cambio climático y sus efectos



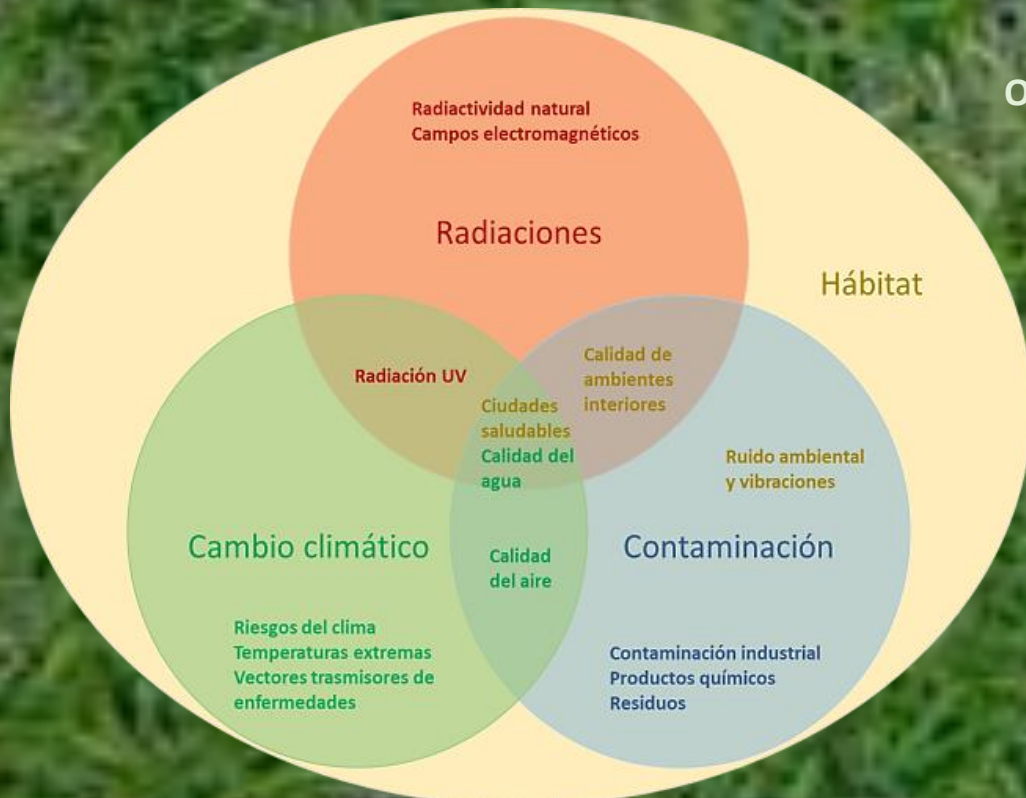
Garantizar modalidades de consumo y producción sostenibles

Áreas

Ejes

4 grandes grupos

- 14 factores ambientales interrelacionados



Equidad

Transparencia

One Health

Salud en todas las políticas

Enfoque de género

Sostenibilidad

Plan Estratégico de Salud y Medioambiente

2022 - 2026



GOBIERNO DE ESPAÑA

MINISTERIO DE SANIDAD

DG SALUD PÚBLICA
SG SANIDAD AMBIENTAL Y SALUD LABORAL