

9

FORO

SOBRE EL
SISTEMA DE
INFORMACIÓN
DEL SISTEMA
NACIONAL DE
SALUD



GOBIERNO
DE ESPAÑA

MINISTERIO
DE SANIDAD, POLÍTICA SOCIAL
E IGUALDAD

INSTITUTO DE INFORMACIÓN SANITARIA
www.mspsi.es

18 noviembre 2010

Ministerio de Sanidad,
Política Social e Igualdad
Salón de Actos Ernest Lluch

Accidentes Domésticos y de Ocio

Carlos Arnaiz Ronda

Instituto Nacional de Consumo

Ministerio de Sanidad, Política Social e Igualdad

ACCIDENTES DOMÉSTICOS Y DE OCIO

Autor: Carlos Arnaiz Ronda

- Basado en la decisión 372/1999/CE del Parlamento Europeo y del Consejo, aprueba el programa de Prevención de Lesiones.
- Realizado desde 1993 con periodicidad anual hasta 2004, excepto 1994. Posteriormente solo 2007-2008, previsto pero no realizado en 2010.

ACCIDENTES DOMÉSTICOS Y DE OCIO

Autor: Carlos Arnaiz Ronda

- Instrumento analítico para identificar accidentes que dan lugar a citación médica:
 - Identificación del lugar
 - Identificación de la actividad
 - Participación de productos
 - Vinculación entre el producto y el accidente
 - Tratamiento seguido
 - Tiempo de duración de las molestias

ACCIDENTES DOMÉSTICOS Y DE OCIO

Autor: Carlos Arnaiz Ronda

- Características del estudio:
 - Identificación accidente según codificación unificada para toda la U.E. (incluyendo exposición a fuerzas naturales o producidos por animales).
 - Han dado lugar a atención médica en cualquier circunstancia del SNS.
 - Excluye accidentes de tráfico, actividades profesionales, autolesiones y agresiones.

ACCIDENTES DOMÉSTICOS Y DE OCIO

Autor: Carlos Arnaiz Ronda

- Características muestra:
 - Mínimo 60.000 hogares:
 - Selección hogares según muestreo polietápico estratificado por municipio de forma aleatoria y proporcional y de los individuos por rutas aleatorias prefijadas.
 - Mínimo 6.000 cuestionarios positivos de individuos.
 - Representativas por tamaño de hábitat a nivel nacional y por Comunidad Autónoma.

ACCIDENTES DOMÉSTICOS Y DE OCIO

Autor: Carlos Arnaiz Ronda

- Informantes:
 - Personas mayores de 18 años
 - Entrevista personal en el domicilio particular
 - Cuestionario estructurado con preguntas abiertas y cerradas.

ACCIDENTES DOMÉSTICOS Y DE OCIO

Autor: Carlos Arnaiz Ronda

- Instrumento para el desarrollo de políticas de consumo:
 - Campañas de información y sensibilización a grupos sociodemográficos de mayor vulnerabilidad
 - Aumentar control sobre productos y servicios con impacto significativo en siniestralidad.
 - Mejora de la información preceptiva sobre los productos.
 - Adopción de normas y reglamentaciones técnicas.

ACCIDENTES DOMÉSTICOS Y DE OCIO

Autor: Carlos Arnaiz Ronda

Distribución de los accidentes en 2007-2008 y su penetración por tramos de edad en el conjunto nacional

Base: 7.500 = 100%	Total % Accidentes	Estimación individuos afectados	Población por intervalos	% Población	% Incidencia
Menos de 1 año	0,16	14.970	424.058	0,94	0,033
De 1 - 4 años	3,68	55.905	1.813.464	4,01	0,124
De 5 -14	10,52	159.527	4.243.305	9,39	0,353
De 15 - 24	15,92	268.179	5.185.722	11,47	0,638
De 25 - 44	38,34	680.916	15.172.137	33,57	1,506
De 45 - 64	20,03	345.487	10.830.220	23,96	0,764
65 y más	11,05	209.351	7.531.826	16,66	0,463
TOTAL	100	1.754.335	45.200.737	100	3,88

ACCIDENTES DOMÉSTICOS Y DE OCIO

Autor: Carlos Arnaiz Ronda

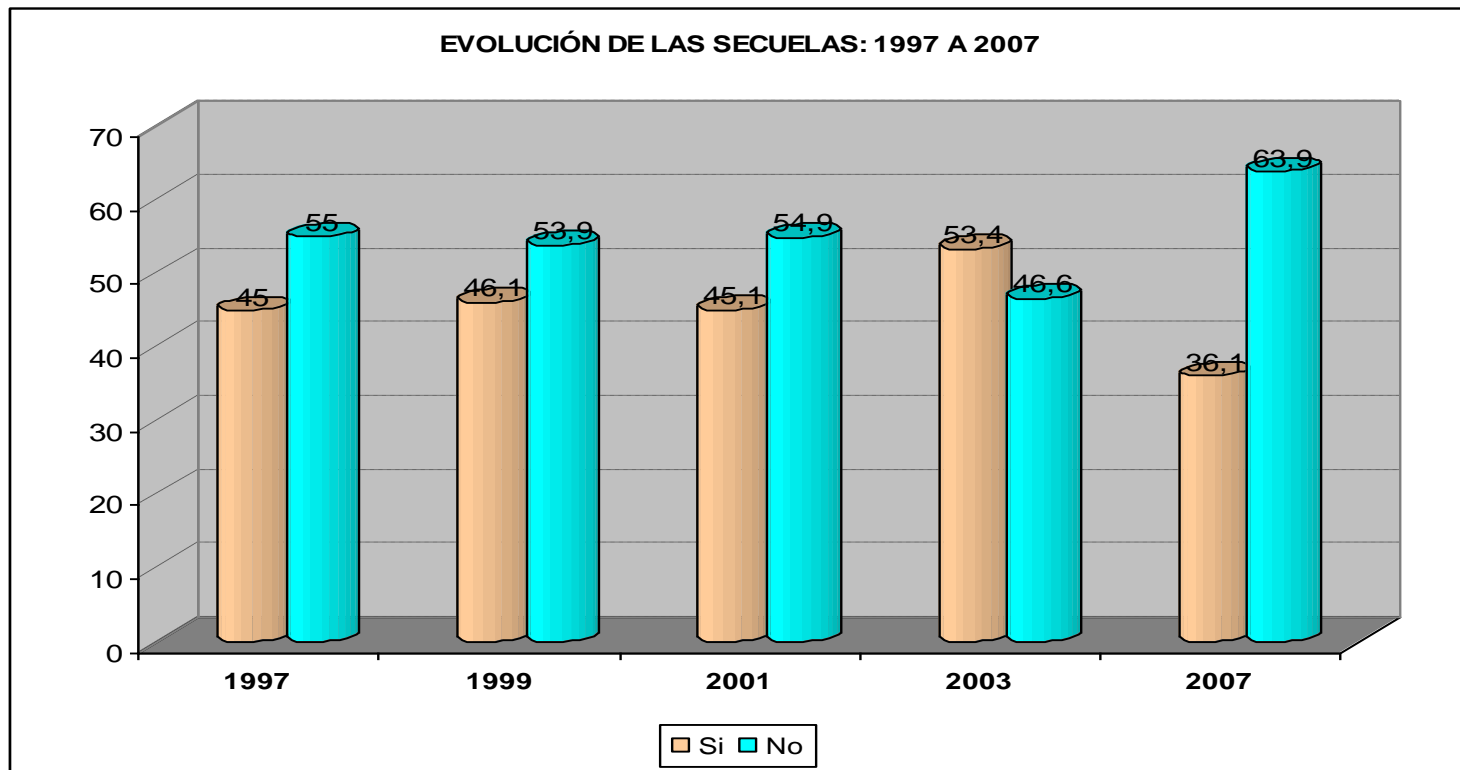
ACCIDENTES DADO POR AÑOS (1999-2007) % estimado de población afectada



ACCIDENTES DOMÉSTICOS Y DE OCIO

Autor: Carlos Arnaiz Ronda

TIPIFICACIÓN DE LAS SECUELAS (%)



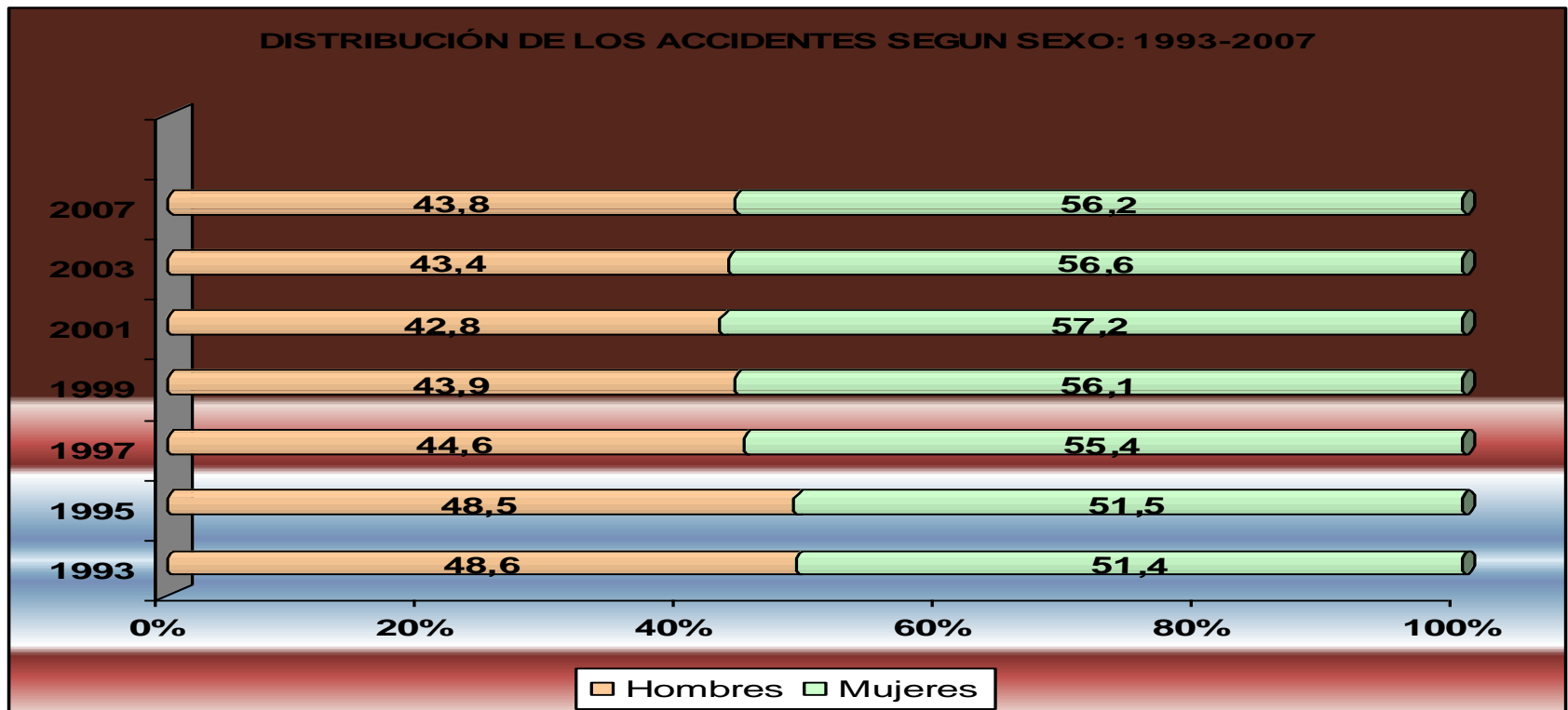
- El 36,1% secuelas.

ACCIDENTES DOMÉSTICOS Y DE OCIO

Autor: Carlos Arnaiz Ronda

% DE ACCIDENTES DADO SEGÚN SEXO (1999-2007)

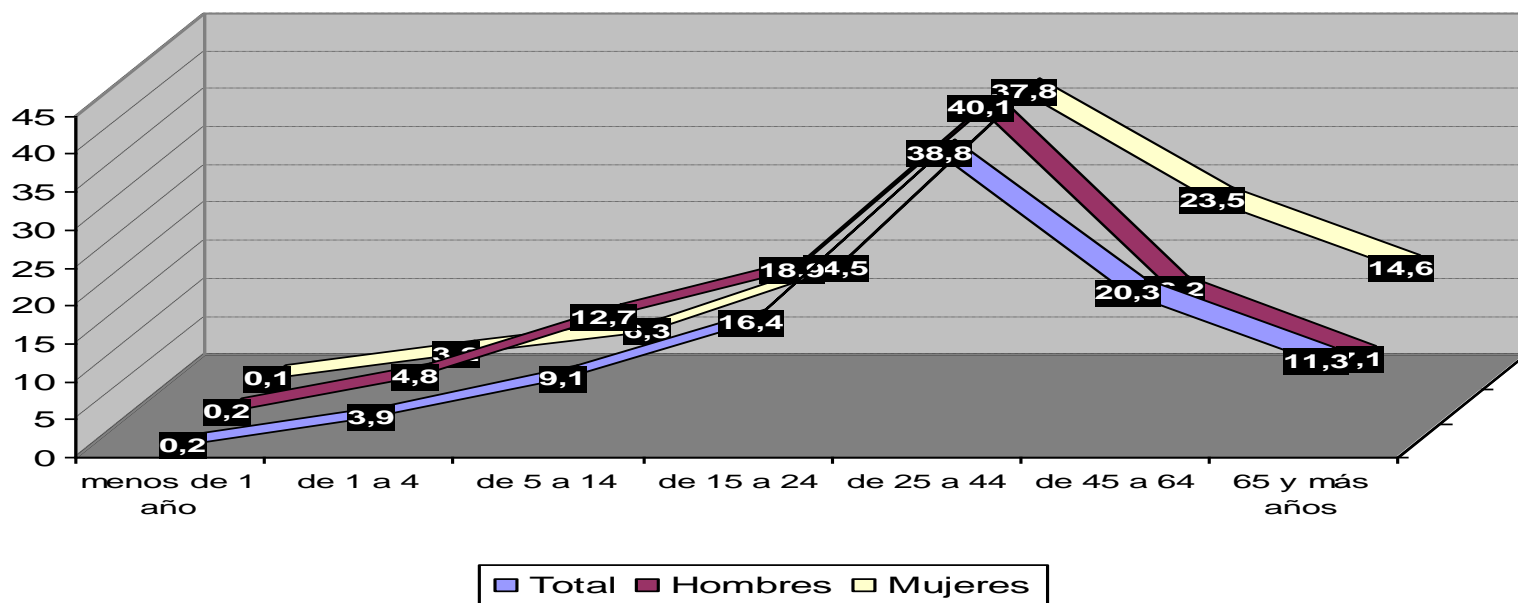
- Las mujeres se ven más afectadas por este tipo de lesiones (56,2%) que los hombres (43,8%)



ACCIDENTES DOMÉSTICOS Y DE OCIO

Autor: Carlos Arnaiz Ronda

PREVALENCIA DE LOS ACCIDENTES SEGÚN EDAD Y SEXO



Los accidentes entre los hombres, es superior a la media, hasta los 24 años.

El porcentaje se equilibra en la franja de edad entre 25 y 44 años.

La tendencia se invierte a partir de los 45 años.

ACCIDENTES DOMÉSTICOS Y DE OCIO

Autor: Carlos Arnaiz Ronda

LUGAR DONDE SE PRODUCEN LOS SINIESTROS DADO

	TOTAL	Habitat en miles de habitantes							
		2 a 5	5 a 10	10 a 20	20 a 50	50 a 100	100 a 200	200 a 1.000	> 1.000
Área de Transporte	15,2%	16,8%	14,0%	16,0%	16,1%	16,3%	17,3%	12,9%	12,7%
Interior del hogar	58,1%	57,1%	59,7%	58,9%	57,5%	55,1%	52,6%	59,4%	65,1%
Área de producción y talleres	1,9%	3,3%	3,5%	2,1%	1,4%	1,8%	2,1%	1,3%	0,5%
Área comercial y de servicios	1,3%	0,7%	0,8%	1,3%	1,6%	1,8%	1,3%	1,3%	1,1%
Colegio/ área institucional	3,2%	3,3%	3,3%	2,4%	3,1%	4,9%	4,1%	2,9%	2,2%
Área deportiva (Incluidas las de colegios)	9,7%	7,1%	8,7%	9,6%	9,8%	11,3%	9,5%	10,9%	9,6%
Áreas recreativas/ diversión	5,1%	5,6%	3,9%	5,3%	3,8%	5,1%	6,1%	5,9%	5,2%
Área al aire libre	3,9%	4,7%	4,6%	3,1%	4,2%	2,6%	4,9%	4,2%	3,1%
Mar, lago y/o río (dentro del agua).	0,9%	0,7%	0,6%	0,9%	1,4%	0,8%	1,4%	0,7%	0,4%
Otro lugar/ no especificado	0,6%	0,6%	1,1%	0,4%	1,0%	0,4%	0,8%	0,5%	0,2%

Fuente: DADO 2007

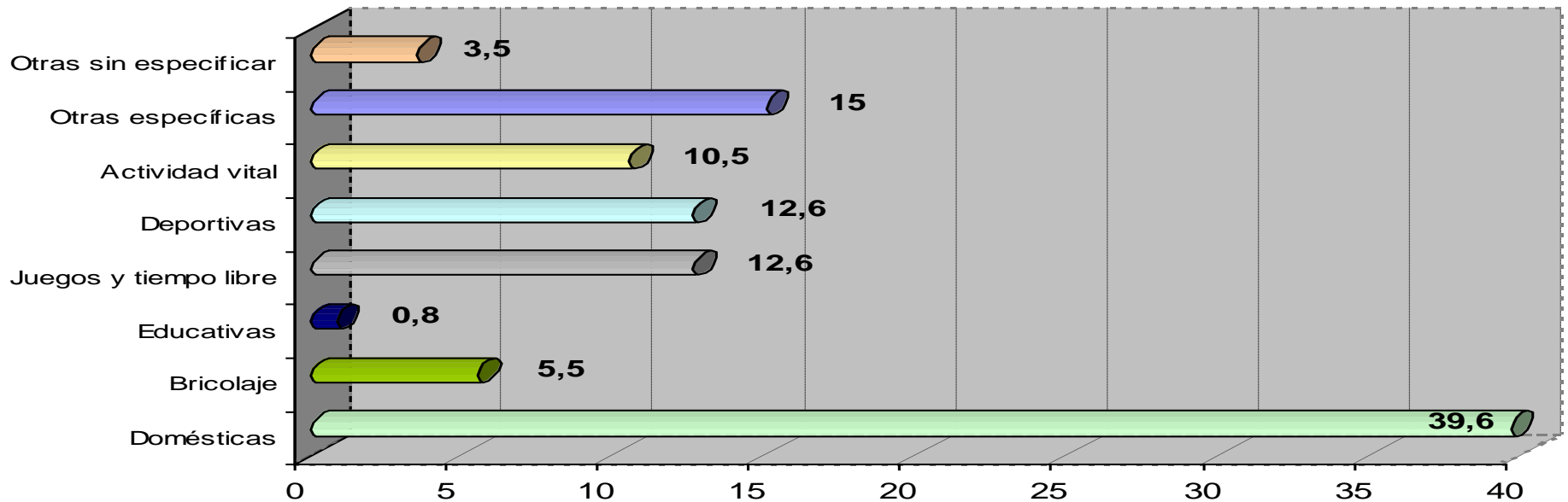
58,1% en el hogar, 15,2% en el transporte, 9,7% deportes.

ACCIDENTES DOMÉSTICOS Y DE OCIO

Autor: Carlos Arnaiz Ronda

ACCIDENTES DADO SEGÚN LA ACTIVIDAD DESARROLLADA

ACTIVIDAD DESARROLLADA EN EL INSTANTE DEL ACCIDENTE



ACCIDENTES DOMÉSTICOS Y DE OCIO

Autor: Carlos Arnaiz Ronda

PERCEPCIÓN SUBJETIVA DE LAS CAUSAS DEL ACCIDENTE DADO

Tabla 7.10: Causas subjetivas de los accidentes según actividad que estaba realizando

	TOTAL	Doméstica	Brico-laje	Educa-tiva	Juegos/ t. libre	Depor-tivas	Vital	Otras	Sin espe-cificar
Por azar	37,0%	29,6%	25,1%	38,6%	38,0%	51,7%	42,9%	43,6%	35,1%
Por imprudencia/temeridad	25,5%	30,1%	35,6%	19,3%	32,1%	17,1%	21,9%	13,9%	26,0%
Por problemas físicos/psíquicos del accidentado	1,9%	1,6%	1,0%	0,0%	0,3%	1,2%	4,8%	2,7%	1,9%
Deficiencia en la construcción	3,5%	2,3%	2,4%	0,0%	1,8%	2,0%	1,9%	11,1%	3,8%
Por no seguir las instrucciones de uso	0,3%	0,3%	1,2%	0,0%	0,3%	0,1%	0,9%	0,1%	0,0%
Por falta información de uso/consumo por parte fabricante	0,2%	0,2%	0,5%	0,0%	0,0%	0,2%	0,4%	0,1%	0,0%
Por intervención de una 2ª persona	2,6%	0,9%	0,5%	7,0%	3,7%	7,4%	2,0%	3,0%	2,3%
Por descuido o distracción	25,3%	32,5%	30,5%	22,8%	19,2%	16,5%	19,9%	22,3%	20,2%
Otras causas	0,1%	0,1%	0,0%	0,0%	0,0%	0,0%	0,1%	0,1%	0,0%
Ns/Nc	3,6%	2,4%	3,2%	12,3%	4,6%	3,8%	5,1%	3,0%	10,7%
TOTAL	100%	100%	100%	100%	100%	100%	100%	100%	100%

- La mayoría de los entrevistados entienden que las lesiones que sufrieron son puramente fortuitas, aunque el 25,5% atribuyen el percance a imprudencias o temeridades y un porcentaje algo menor (25,3%) a descuidos o distracciones.

ACCIDENTES DOMÉSTICOS Y DE OCIO

Autor: Carlos Arnaiz Ronda

TIPIFICACIÓN DE LAS LESIONES DADO

Tabla 5.1: Evolución mecanismo de accidente

	1999	2000	2001	2002	2003	2004	2007
Caídas	51,3%	50,9%	50,1%	44,2%	42,9%	45,7%	44,1%
Golpes, choques,...	18,1%	14,1%	15,0%	15,5%	15,1%	14,2%	13,0%
Cortes, aplastamientos	14,6%	16,3%	16,1%	16,9%	18,3%	19,2%	22,6%
Cuerpo extraño	1,4%	1,5%	1,4%	1,9%	1,6%	1,5%	1,5%
Asfixia	0,3%	0,4%	0,6%	0,5%	0,4%	0,7%	0,9%
Ef. Productos químicos	1,4%	1,7%	1,1%	1,7%	1,2%	1,0%	3,5%
Ef. Productos térmicos	7,2%	8,8%	9,9%	9,4%	10,9%	10,6%	9,6%
Ef. Electricidad y radiación	0,3%	0,5%	0,6%	0,5%	0,8%	0,5%	0,5%
Esfuerzo física, agotamiento,...	4,9%	5,3%	5,1%	3,4%	2,9%	6,2%	4,2%
Otros mecanismos	0,6%	0,3%	0,3%	6,0%	5,8%	0,3%	0,1%
Total	100%	100%	100%	100%	100%	100%	100%

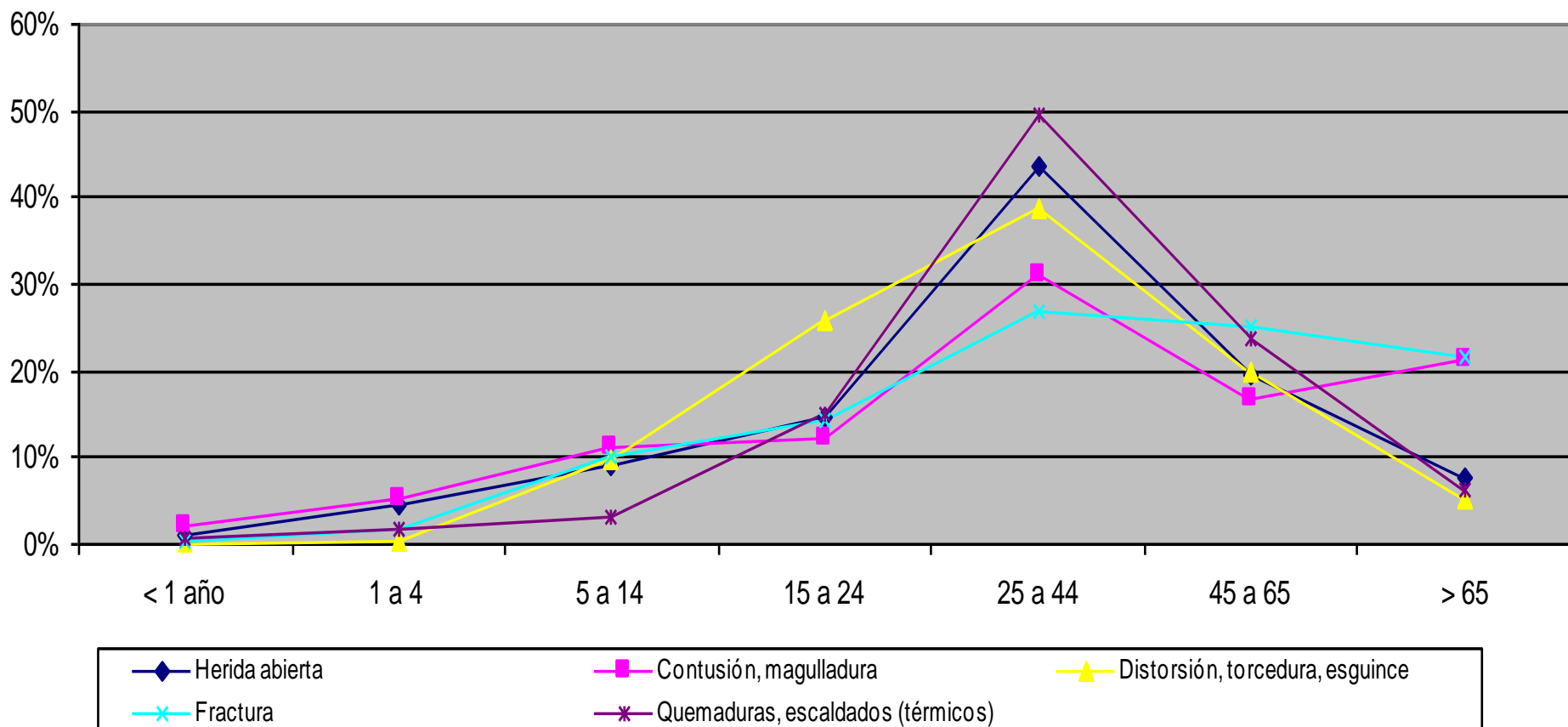
Fuente: DADO 1999-2007

Las caídas (44,1%), los cortes y aplastamientos 22,6% , los golpes y choques 13,0% y los efectos de productos térmicos 9,6% del total de accidentes.

ACCIDENTES DOMÉSTICOS Y DE OCIO

Autor: Carlos Arnaiz Ronda

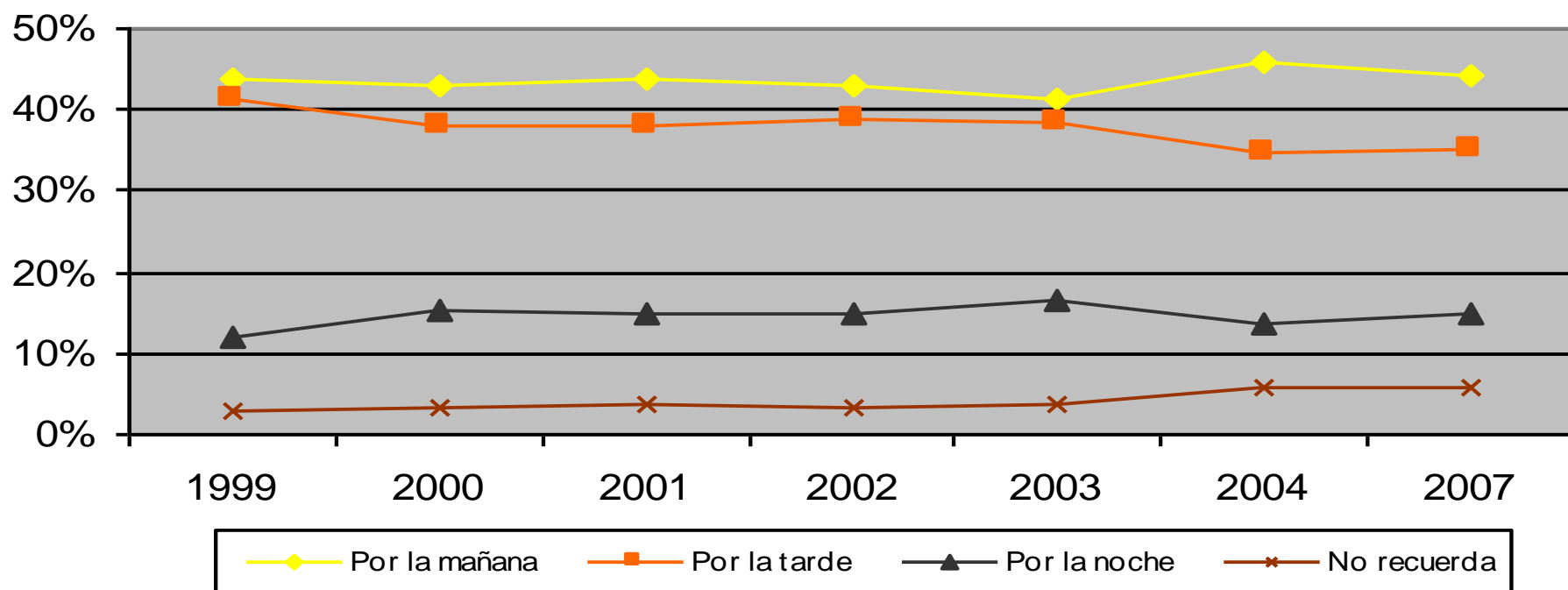
TIPO DE LESIONES MÁS FRECUENTES EN %



ACCIDENTES DOMÉSTICOS Y DE OCIO

Autor: Carlos Arnaiz Ronda

ACCIDENTES DADO POR HORAS DEL DÍA (%)



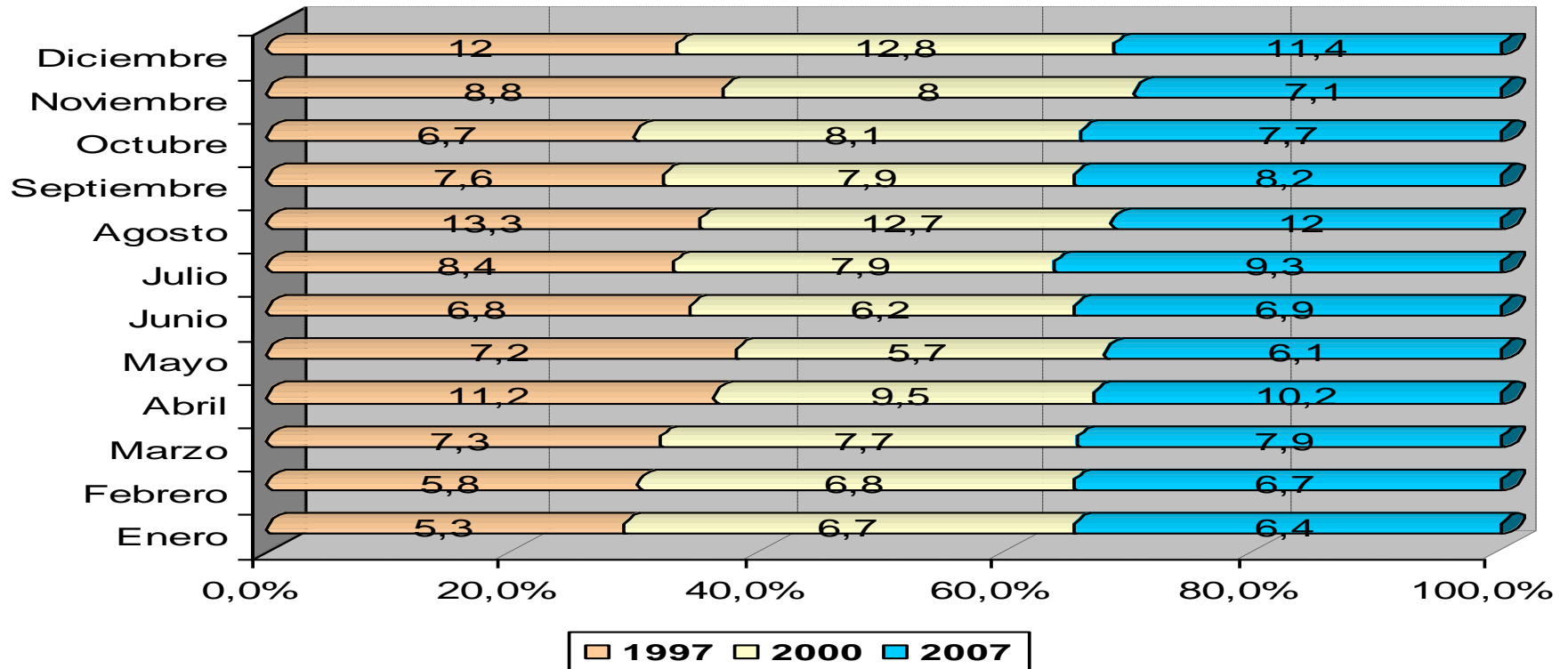
- El tramo horario de las 9:00 a las 12:00 es el de mayor número de siniestros, aglutinado 1 de cada 4 accidentes.
- La segunda franja horaria con más accidentes es de las 17:00 a las 20:00 horas

ACCIDENTES DOMÉSTICOS Y DE OCIO

Autor: Carlos Arnaiz Ronda

ACCIDENTES DADO SEGÚN MES (%)

EVOLUCIÓN DE LOS ACCIDENTES SEGÚN MES: 1997 A 2007



ACCIDENTES DOMÉSTICOS Y DE OCIO

Autor: Carlos Arnaiz Ronda

ATENCIÓN SANITARIA RECIBIDA

Tipo de atención sanitaria recibida: en primera y en segunda instancia	
Base: 8.897 asistencias (1ª y 2ª asistencia) = 100%	Total %
GRUPO A: EXAMINADO DADO DE ALTA	64,3
Examinado sin tratamiento	21,0
A casa después tratamiento	43,3
GRUPO B: TRATADO Y SEGUIMIENTO	29,4
Remitido a M.G. o M.F.	17,4
Remitido a un especialista	12,0
GRUPO C: HOSPITALIZADO	6,0
Trasladado a un centro hospitalario	3,8
Tratado e ingresado en el centro hospitalario	2,2
GRUPO D: Fallecido	0,01
Desconocido	0,2
No precisó segunda asistencia (6.103 de 7500 accidentados)	81,4

ACCIDENTES DOMÉSTICOS Y DE OCIO

Autor: Carlos Arnaiz Ronda

PARTES DEL CUERPO AFETADAS POR ACCIDENTES DADO

Tabla 10.1: Evolución de la parte del cuerpo afectada en los accidentes

Parte del cuerpo	1999	2000	2001	2002	2003	2004	2007
CABEZA	15,1%	15,9%	14,3%	13,5%	13,9%	12,4%	13,0%
CUELLO,GARGANTA	1,5%	1,6%	1,5%	2,0%	1,4%	1,6%	1,7%
TORAX	2,5%	2,4%	2,7%	2,4%	1,8%	2,0%	2,9%
PARTE INFERIOR DE LA ESPALDA ABDOMEN Y PELVIS	3,6%	4,1%	4,0%	4,6%	4,2%	4,1%	6,0%
EXTREMIDADES SUPERIORES	34,0%	36,2%	38,9%	38,6%	40,8%	43,9%	41,7%
EXTREMIDADES INFERIORES	42,0%	38,0%	36,8%	37,4%	36,4%	34,6%	33,1%
MÚLTIPLES PARTES DEL CUERPO/TODO EL CUERPO AFECTADO	0,9%	1,6%	1,4%	1,0%	1,2%	1,1%	1,2%
OTRAS PARTES DEL CUERPO Y DESCONOCIDA	0,4%	0,2%	0,4%	0,4%	0,3%	0,4%	0,5%
TOTAL	100%	100%	100%	100%	100%	100%	100%

Fuente: DADO 1999-2007

ACCIDENTES DOMÉSTICOS Y DE OCIO

Autor: Carlos Arnaiz Ronda

CONCLUSIONES

- Afectan a toda la población
- Repetición de resultados
- Secuelas
- Alto coste hospitalario, laboral y escolar
- Mayoría mujeres
- Autoinculpación o azar
- Exculpación del producto