

7 foro
sobre el

Sistema de Información del Sistema Nacional de Salud

In memoriam Víctor Barranco Ortega

Indicadores Clave del Sistema Nacional de Salud: INCLASNS V2.0

Pedro Arias Bohigas

Subdirección General de Información Sanitaria e Innovación
Ministerio de Sanidad, Servicios Sociales e Igualdad



Indicadores Clave del Sistema Nacional de Salud: INCLASNS V 2.0

¿Qué son?

Contexto: Nacional e Internacional

Estado: Pasado, presente

La herramienta: Algunos ejemplos

Retos



INCLASNS v 2.0: ¿Qué son?

Conjunto limitado de indicadores

- ✓ Estado de salud de la población,
- ✓ Factores determinantes de la misma,
- ✓ Respuesta del sistema sanitario a las necesidades de la población
- ✓ Funcionamiento del Sistema
- ✓ Contexto sociodemográfico

Permiten monitorizar el funcionamiento del SNS, comparar diversas dimensiones y evaluar en qué medida el SNS está cumpliendo el objetivo para el que fue creado.

- Lista corta de 50 indicadores +197 complementarios
- 15 dominios y subdominios
- Series históricas que en algunos casos se remontan a 1990
- Desagregados por CCAA, sexo y en algunos casos por grupos específicos de edad
- Aplicación con mas de 140 000 datos

INCLASNS: Un producto destilado

Sistemas de Información: SNS y otros

Banco de Datos

Indicadores

Análisis e informes



INCLASNS



INCLASNS: criterios selección

- Fuente oficial, estable y sostenible de datos
- Recogidos de forma homogénea en cuanto a calidad y cobertura en los distintos niveles de desagregación
- Incluye las perspectivas de salud pública, asistencia sanitaria y otras políticas.
- El indicador se refiere a un aspecto de salud importante desde el punto de vista de las políticas sanitarias y estrategias de intervención
- El indicador permite evaluar la tendencia en el tiempo y comparar ámbitos geográficos y de diferentes grupos de población
- Cumple con las características básicas generales de los indicadores de salud (válido, fiable, apropiado)



INCLASNS: Referentes

Població	Quina població tenim? Com és? On és?
Estat de salut	Quin és l'estat de salut de la població?
Estructura del sistema	De quins recursos es disposa?
Accés	Existeix un accés prou equitatiu als serveis?
Provisió efectiva	Es garanteix una atenció sanitària efectiva, apropiada i oportuna?
Provisió efectiva	Es presta l'atenció sanitària de forma eficient?
Resultats en salut	Els usuaris estan satisfets de l'atenció que reben?
Resultats en salut	Quins resultats en millora de la salut s'obtenen?

Cataluña

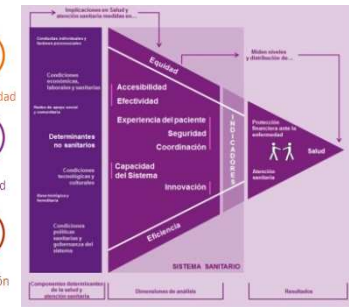
NO BIENESTAR



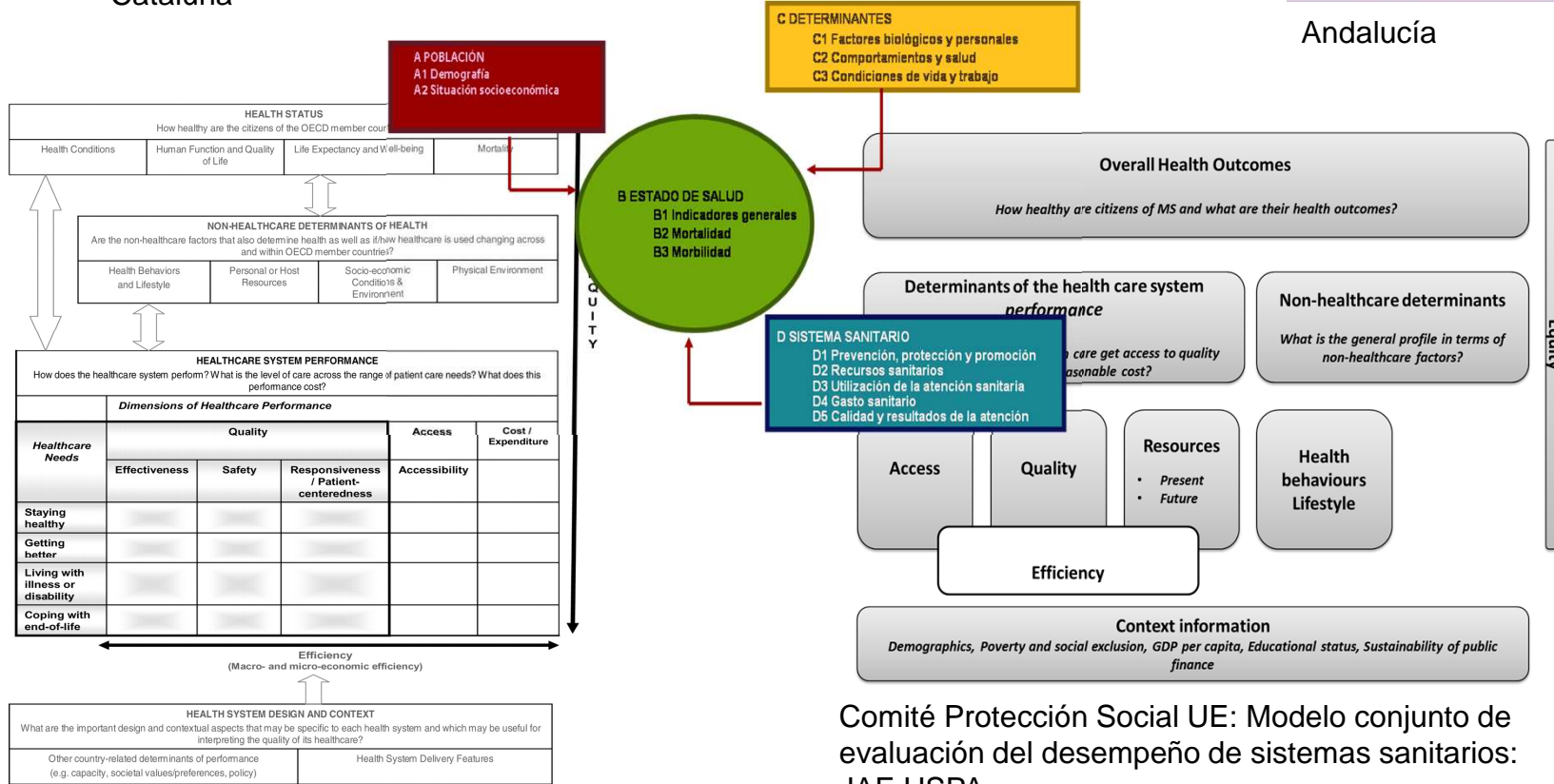
Asturias

BIENESTAR

- Equidad
- Eficiencia
- Accesibilidad
- Efectividad
- Experiencia del paciente
- Seguridad
- Coordinación
- Capacidad del sistema
- Innovación



Andalucía



OCDE: Indicadores Calidad Cuidados Salud (HCQI)

Comité Protección Social UE: Modelo conjunto de evaluación del desempeño de sistemas sanitarios: JAF-HSPA

INCLASNS: Oportunidad de mejora

PERFORMANCE OF THE BELGIAN HEALTH SYSTEM REPORT 2012 SYNTHESIS

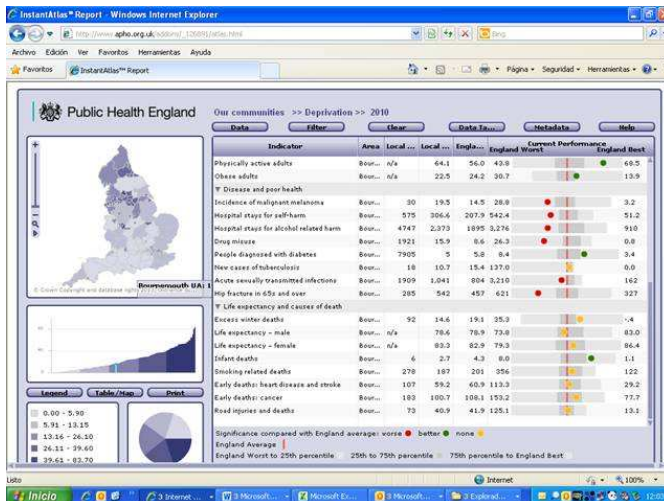


2013 www.kco.fgov.be

Harbers MM | Van der Wilk EA | Kramers PGN | Kuunders MMAP |
Verschuuren M | Elyahou H | Achterberg PW

Dare to Compare!

Benchmarking Dutch health with the
European Community Health Indicators (ECHI)



Eight indicators were selected to measure the appropriateness of care, and they show in general bad results, especially for the indicators related to inappropriate breast cancer screening (not in target population) or the compliance with guidelines (for antibiotics or for follow-up of diabetic patients).

Finally, one indicator of the aggressiveness of the end-of-life care, the percentage of cancer patients receiving chemotherapy in the last two weeks of their life, has been measured, but these data are difficult to interpret without any norms, benchmarking or trends over time.

Table 4 – Indicators assessing appropriateness of care

Indicator	Global	Belgium	Most recent data	Trend over time	M	F	Socio Low	Socio High	Flanders	Wallonia	Brussels
Mammograms outside target group (%)											
- Women aged 40-49 years old		35.5	2010	stable			28.6	36.6	28.6	46.4	47.7
- Women aged 71-79 years old		20.8	2010	decrease			16.2	23.2	16.4	27.7	31.2
Antibiotics (% amoxicillin compared to amoxiclav)		44.9	2008	stable	46.4	51.1	44.4	49.4	48.0	42.8	47.1
Appropriate follow up of adult diabetic patients (%)		54	2008	stable	54	55	48	58	57	52	48
Caesarean sections (per 1000 live births)		193	2009	increase							
Prescription of (average daily quantity/1000 pop)											
- Antidepressants		68.4	2010	increase	43.1	52.8			60.6	85.8	57.1
- Antipsychotics		10.5	2010	increase	10.8	10.3			9.6	11.9	11.7
Cancer patients receiving chemotherapy in the last 14 days of life (%)		(12%/23%)	2005								

* Of those who died at home/ of those who died in hospital, no national data, values based on one single study from Christian Sickness Fund;
* Adult diabetic patients with regular retinal exams and blood tests

Table 4.5: Summary of health status indicators.

		NL compared to EU	NL trend
Mortality			
4.1			
4.1.1	Life expectancy		
	men		
	women		
4.1.2	Infant mortality		
4.1.3	Perinatal mortality		
Cause-specific mortality			
4.2			
4.2.1	Disease-specific mortality (main groups)		
	circulatory, men		
	circulatory, women		
	injuries, men		
	injuries, women		
	respiratory, men		
	respiratory, women		
	cancer, men		
	cancer, women		
4.2.2	Drug-related deaths		
4.2.3	Smoking-related deaths		
	men		
	women		
4.2.4	Alcohol-related deaths		
4.2.5	Excess mortality by heat waves		

>> INDICADORES DE SALUD >> COMPARADOR DE INDICADORES:

Indicador	Villanueva			Cabrales		
	Valor	Asturias	Ranking	Valor	Asturias	Ranking
Resultados de salud			2			22
Mortalidad			10			42
Tasa bruta de mortalidad ponderada por índice de envejecimiento (por mil)	15.91	27.2	10	25.20	27.2	42
Morbilidad			4			10
Mala autopercepción de salud (porcentaje)	11.40	23	14	16.40	23	26
Prevalencia de enfermedades crónicas (porcentaje)	48.97	55.5	10	47.88	55.5	7
Tratamiento por Ansiedad / Depresión (porcentaje)	17.28	14.3	52	14.13	14.3	26
Determinantes de salud			36			12
Calidad asistencial			28			8
Demora quirúrgica (días)	59.00	55.6	39	42.00	55.6	1
Cuidados inadecuados en diabetes (porcentaje)	72.28	74.8	18	74.65	74.8	38
Ausencia de control mamográfico (porcentaje)	25.59	24	45	29.73	24	65

INCLASNS: Marco conceptual

Bienestar (5) 

- Enfermedad (4) 

- Muerte (7) 

Determinantes no sanitarios

- Biológicos (2)
- Estilos de vida y comportamiento (1)
- Sociales (1)
- Condiciones de vida y trabajo
- Medio ambientales



Sistema Sanitario

Mantenernos sanos

Curarnos

Vivir con la enfermedad

Ayudarnos a morir

Calidad

Accesibilidad (7) 

Sostenibilidad

Seguridad (3) 


Efectividad (2) 

Opinión (1) 

Pertinencia (4) 

Coordinación 

Gasto (3) 

Uso (5) 

Recursos (4) 

EFICIENCIA

Otras políticas

Políticas salud

POBLACION (1) 

EQUIDAD 

INCLASNS: Pasado y presente

	V1 (2007)	V2 (2014)
Marco	ECHI	ECHI/OCDE/CPS
N Indicadores	110	50 + 197
Actualización	Anual	Según fuente
Soporte	DSP-2 offline (OMS)	DSP-2 offline (OMS)
Manual	Ayuda de la aplicación	Documento propio
Fichas y documentación	Si	Actualizadas y mejoradas



INCLASNS: La herramienta

Selecionar parámetros

Indicadores

- 01 INDICADORES SOCIO-DEMOGRÁFICOS
- 02 ESTADO DE SALUD
- 03 DETERMINANTES
- 04 PROMOCIÓN Y PREVENCIÓN
- 05 RECURSOS SANITARIOS
- 06 UTILIZACIÓN DE SERVICIOS
- 07 GASTO
- 08 CALIDAD Y RESULTADOS
- 09 ACCESIBILIDAD
- 10 ANEXO: POBLACIÓN DE REFERENCIA
- 11 Indicadores temporales

Indicadores seleccionados

CC.AA.

- 001 Andalucía
- 002 Aragón
- 003 Asturias
- 004 Baleares
- 005 Canarias
- 006 Cantabria
- 007 Castilla y León
- 008 Castilla - La Mancha
- 009 Cataluña
- 010 Comunidad Valenciana
- 011 Extremadura

CC.AA. seleccionadas

Años

- 2009
- 2010
- 2011
- 2012
- Último disponible

 **Indicadores Clave SNS. Agosto 2013**

Parámetros Mapas Gráficos Tablas Definiciones Ayuda Salir









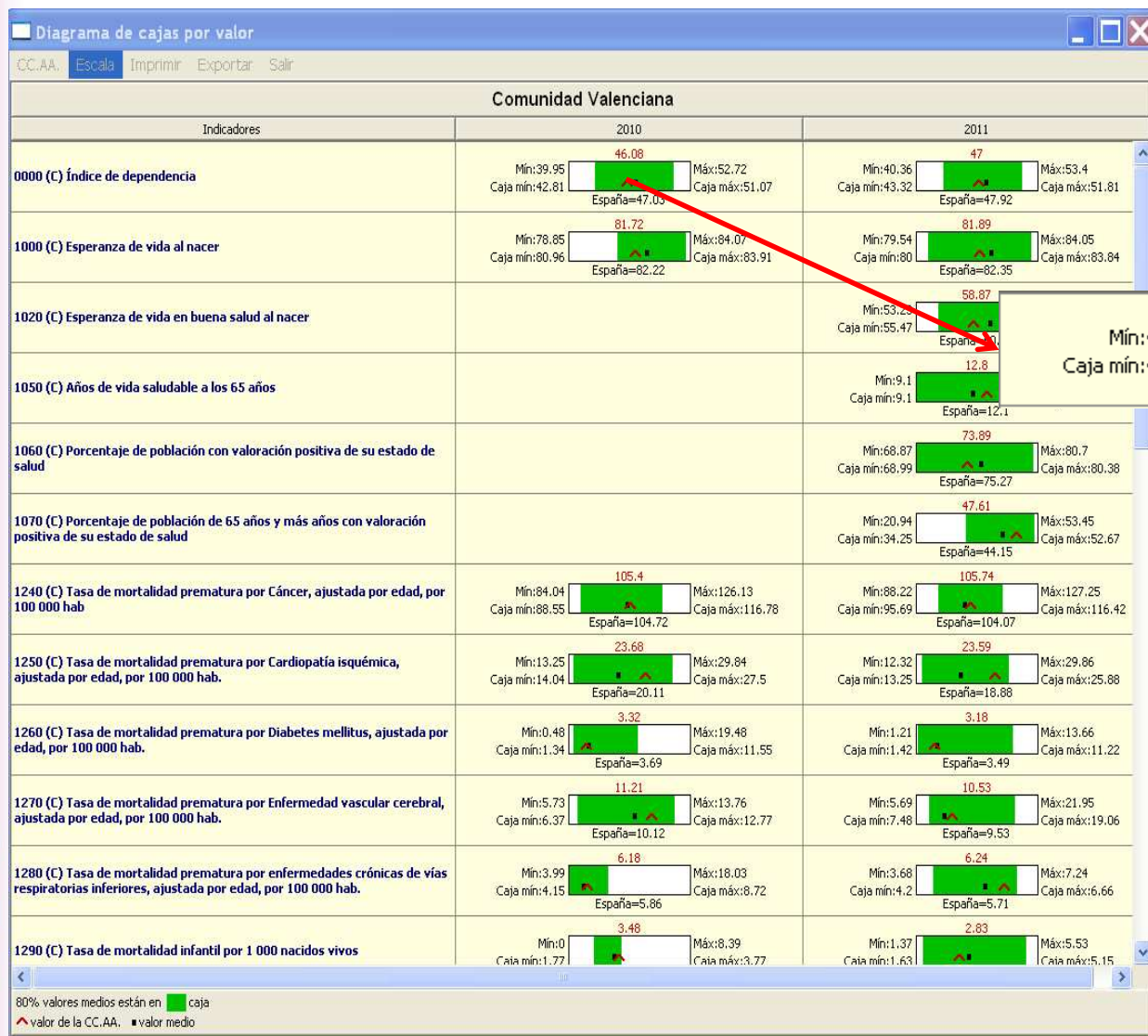




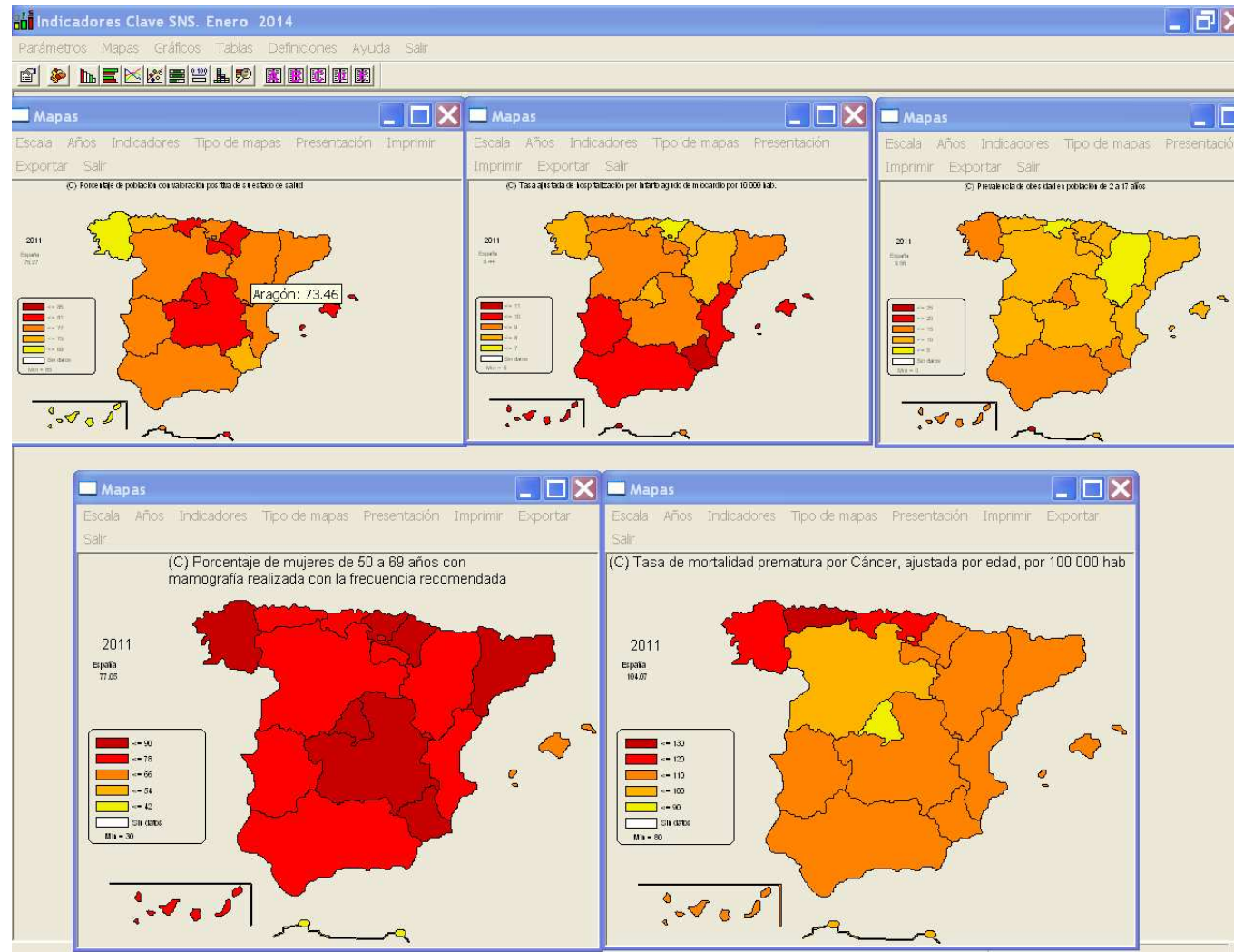





INCLASNS: ¿Dónde estoy respecto a los demás?

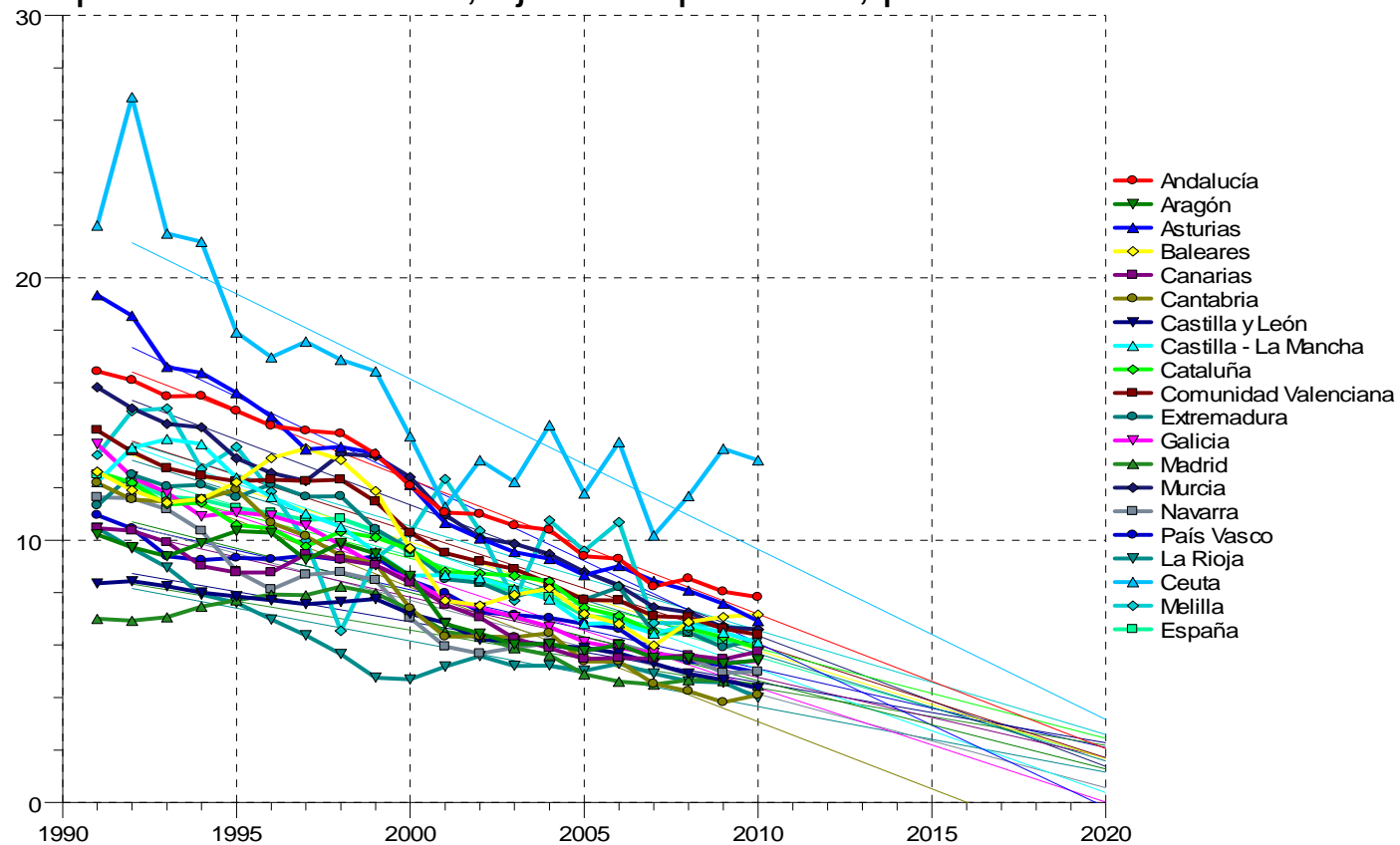


INCLASNS: Como se distribuye un determinado fenómeno



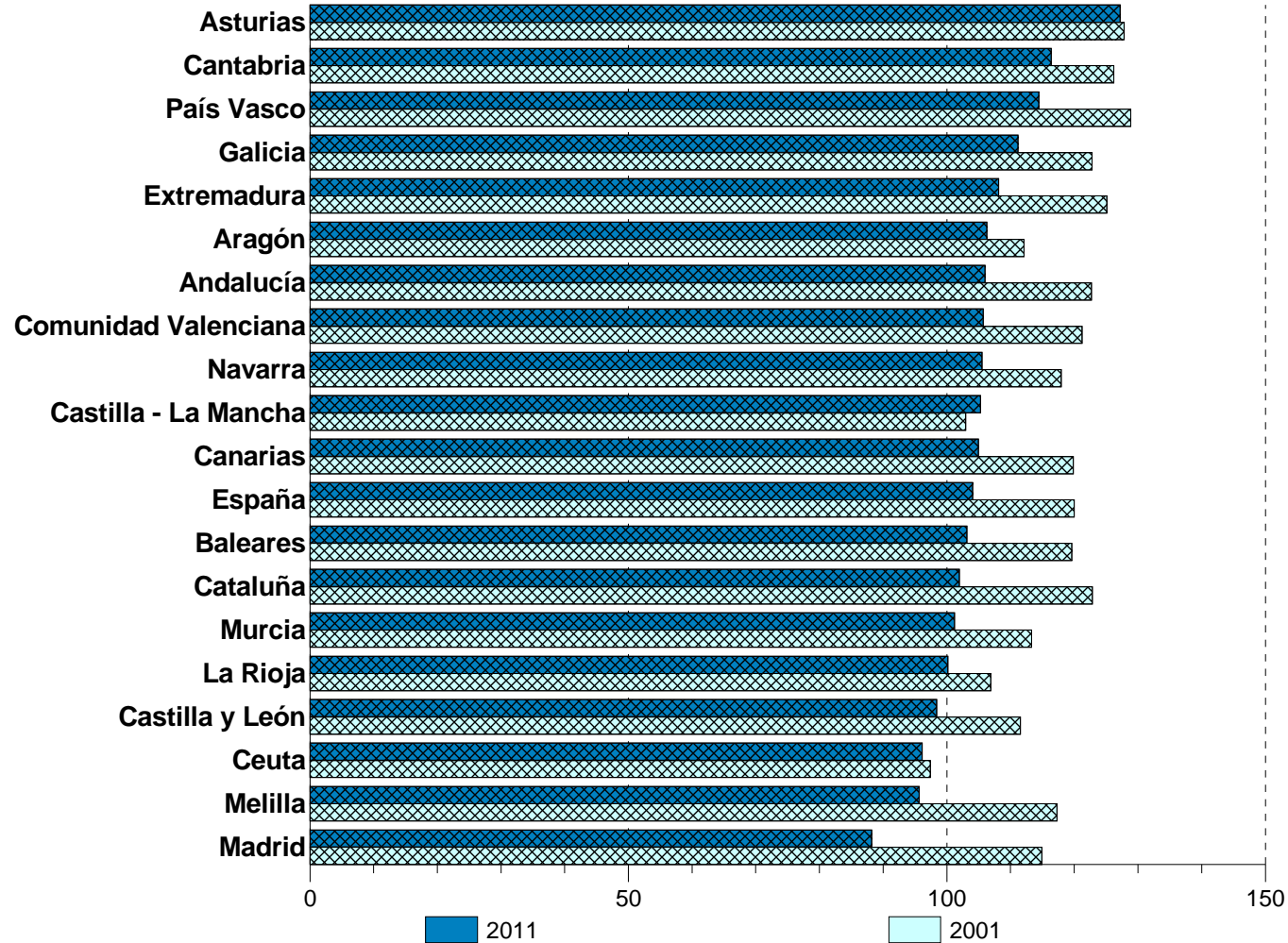
INCLASNS: ¿Cómo ha evolucionado en el tiempo?

(C) Tasa de mortalidad prematura por enfermedades crónicas de vías respiratorias inferiores, ajustada por edad, por 100 000 hab.



INCLASNS: ¿Dónde estábamos y donde estamos?

(C) Tasa de mortalidad prematura por Cáncer, ajustada por edad, por 100 000 hab



INCLASNS 3.0+: Los retos

- ¿Cómo servir a diferentes audiencias?
- Rellenar los huecos: S. Mental, S. Ambiental
- Comparación: Internacional/¿otras?
- Mejorar los aspectos de equidad
- Balance entre determinantes no sanitarios y sanitarios
- Número de indicadores
- Sistema de informes: mas allá de los datos
- Responder a las necesidades de un modelo de sistema en evolución
- Saber quién y para qué los usa
- Versión Online



INCLASNS: Resumen

- ❑ **Esfuerzo continuado** de los responsables del SNS (Ministerio y CCAA) y otros actores (por ejemplo ISCIII) de **seleccionar y documentar** un número limitado de indicadores de **alta calidad, significativos y autoexplicativos**.
- ❑ **Facilidad de acceso**. (> 140.000 datos extraídos de distintas fuentes)
- ❑ Basado en **modelos internacionalmente reconocidos**: Comparación con nuestro entorno.
- ❑ **Análisis exploratorio**. Mas detalles en cada fuente de datos específica
- ❑ **Herramienta para los usuarios**

¿Lo estamos consiguiendo?

Agradecimientos



SG Información Sanitaria e Innovación

informacionsanitaria@msssi.es

http://www.msssi.gob.es/estadEstudios/estadisticas/sisInfSanSNS/inclasSNS_DB.htm

