

SISTEMA DE INFORMACIÓN
SOBRE LISTAS DE ESPERA EN EL
SISTEMA NACIONAL DE SALUD

SISLE-SNS

Situación a 30 de junio de 2019

Indicadores resumen

Índice	pág
LISTA DE ESPERA QUIRÚRGICA	
<u>Distribución por especialidades</u>	3
<u>Distribución por procesos seleccionados</u>	4
<u>Evolución diciembre 2018- junio 2019 - Nº de pacientes y tiempo medio de espera</u>	5
<u>Evolución diciembre 2016 - junio 2019 - indicadores globales</u>	6
<u>Evolución actividad relacionada con la lista de espera quirurgica. Años 2016 - 2019</u>	7
<u>Indicadores globales por Comunidad Autónoma. Especialidades</u>	8
<u>Distribución por Comunidad Autónoma. Especialidades</u>	9-10
<u>Indicadores globales por Comunidad Autónoma. Procesos seleccionados</u>	11
<u>Distribución por Comunidad Autónoma. Procesos seleccionados</u>	12-13
LISTA DE ESPERA CONSULTAS EXTERNAS	
<u>Indicadores resumen - especialidades básicas</u>	14
<u>Indicadores globales por Comunidad Autónoma.</u>	15
<u>Distribución por Comunidad Autónoma.</u>	16-17
<u>Evolución diciembre 2018 - junio 2019 - Nº de pacientes y tiempo medio de espera</u>	18
<u>Evolución diciembre 2016 - junio 2019 - indicadores globales</u>	19
<u>GLOSARIO DE TÉRMINOS</u>	20

SITUACIÓN DE LA LISTA DE ESPERA QUIRÚRGICA EN EL SNS

DATOS A 30 DE JUNIO DE 2019

[VOLVER](#)

Distribución por especialidades

ESPECIALIDADES	Total pacientes en espera estructural	Diferencia con Diciembre 2018	Num. Pacientes por 1000 hab.	Porcentaje más de 6 meses	Tiempo medio de espera (días)	Diferencia con Diciembre 2018
Cirugía General y de Digestivo	121.519	-3.444	2,69	16,1	113	-9
Ginecología	29.651	-1.080	0,66	11,8	100	-24
Oftalmología	140.930	3.547	3,12	6,5	74	-15
ORL	44.776	392	0,99	16,0	108	-11
Traumatología	171.534	3.373	3,79	20,5	126	-9
Urología	52.220	1.682	1,16	14,6	103	-10
Cirugía Cardíaca	3.053	-306	0,07	2,6	51	-12
Angiología /Cir. Vascular	15.900	-557	0,35	14,8	99	4
Cirugía Maxilofacial	20.601	1.145	0,46	16,4	110	-12
Cirugía Pediátrica	18.390	-22	0,41	20,9	132	-20
Cirugía Plástica	23.787	-301	0,53	38,5	351	-9
Cirugía Torácica	1.992	164	0,04	13,9	139	-28
Neurocirugía	12.008	502	0,27	27,8	153	4
Dermatología	15.133	-1.889	0,33	9,3	100	-107
TOTAL	671.494	3.206	14,85	15,8	115	-14

Fuente: Sistema de Información de Listas de Espera del SNS

SITUACIÓN DE LA LISTA DE ESPERA QUIRÚRGICA EN EL SNS

DATOS A 30 DE JUNIO DE 2019

[VOLVER](#)

Distribución procesos seleccionados

PROCESOS	Total pacientes en espera estructural	Diferencia con Diciembre 2018	Tasa por 1.000 hab.	Porcentaje más de 6 meses	Tiempo medio de espera (días)	Diferencia con Diciembre 2018
Catarata	102.957	4.132	2,28	4,0	65	-2
Hernia inguinal / crural	30.310	945	0,67	12,8	92	4
Prótesis cadera	11.750	152	0,26	10,5	92	2
Artroscopia	17.276	331	0,38	15,8	105	-1
Varices MM.II.	11.941	-881	0,26	15,8	101	11
Colecistectomía	14.911	499	0,33	12,5	90	4
Hallux valgus	14.498	-193	0,32	21,5	122	5
Adeno-amigdalectomía	11.462	312	0,25	11,9	91	-5
Hipertrofia benigna de próstata	7.479	658	0,17	16,1	104	11
Quiste pilonidal	4.823	-146	0,11	12,4	89	1
Túnel carpiano	14.545	1.142	0,32	7,8	77	-2
Total Procesos seleccionados	241.952	6.951	5,35	9,6	83	1

Fuente: Sistema de Información de Listas de Espera del SNS

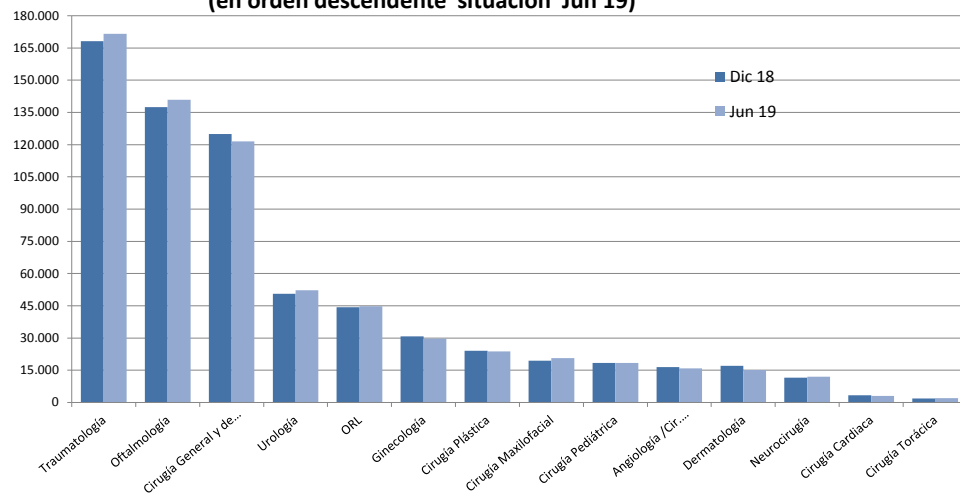
LISTA DE ESPERA QUIRÚRGICA DEL SNS

Evolución Diciembre 2018 - Junio 2019

Distribución por especialidades (número de pacientes)

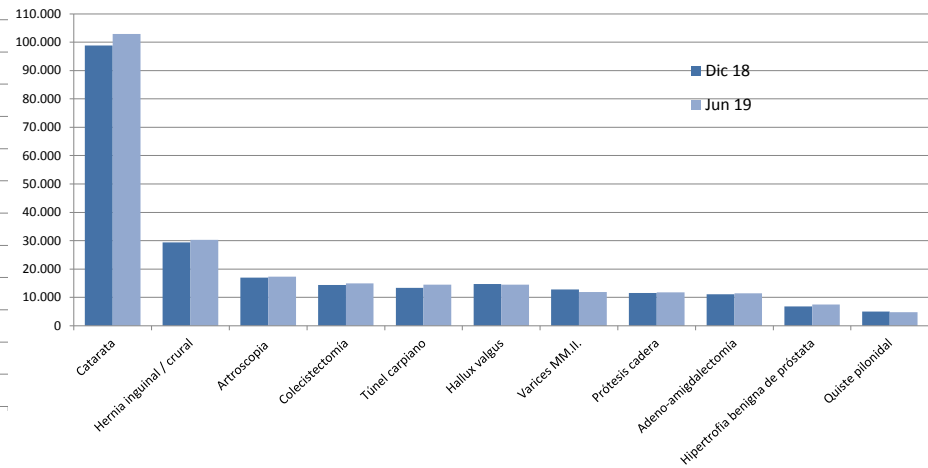
[VOLVER](#)

(en orden descendente situación Jun 19)



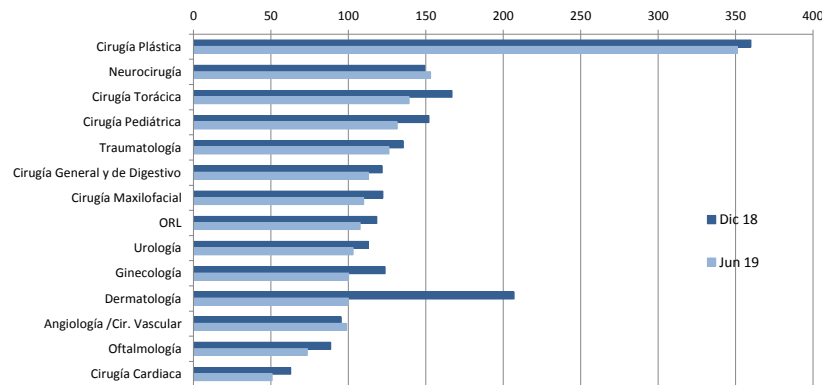
Distribución procesos seleccionados (número de pacientes)

(en orden descendente situación Jun 19)



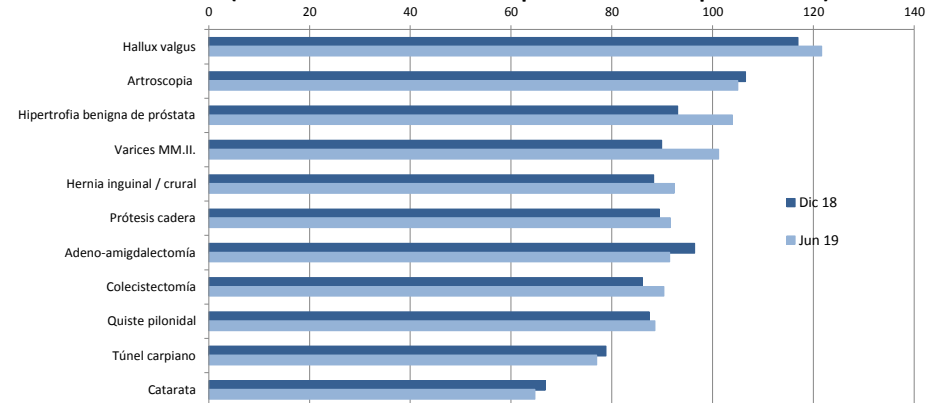
Tiempos medios de espera por especialidades (días)

(en orden descendente tiempos medios en Jun 19)



Tiempos medios de espera - procesos seleccionados (días)

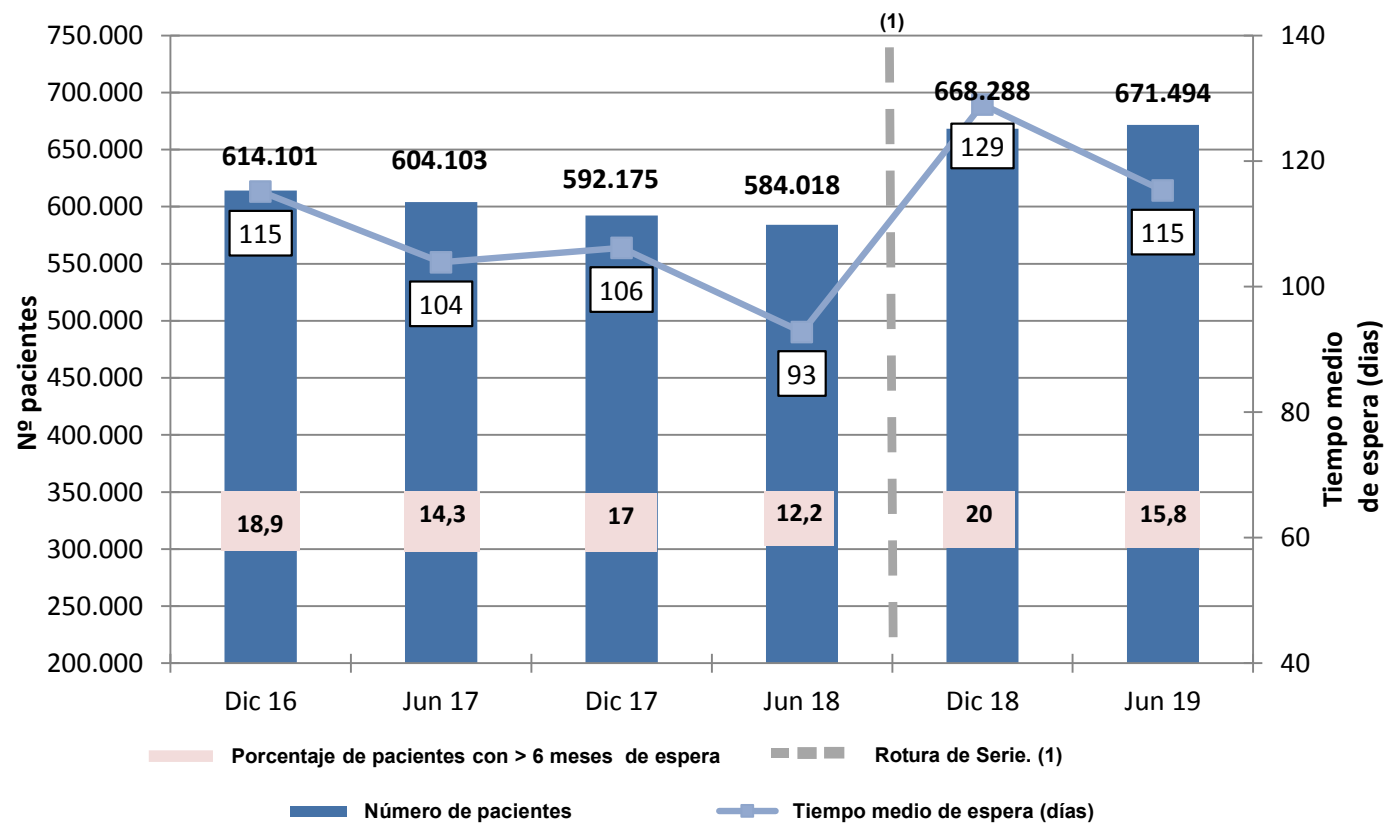
(en orden descendente tiempos medios de espera Jun 19)



LISTA DE ESPERA QUIRÚRGICA DEL SNS

Evolución Dic 2016 - Jun 2019

Pacientes en espera estructural, tiempo medio de espera y porcentaje con más de seis meses de espera



[VOLVER](#)

LISTA DE ESPERA QUIRÚRGICA DEL SNS

[VOLVER](#)

Evolución Actividad procedente de Lista de Espera. Año 2016 -2019 (1^{er} semestre)

	Año 2016	Año 2017	Año 2018	Año 2019
Número total de entradas	983.150	1.190.672	1.223.385	1.321.778
Tasa entradas por 1.000 habitantes	26,0	31,5	32,3	34,8
Número salidas por intervención	857.976	1.022.895	1.041.011	1.115.607
<i>Población protegida (*)</i>	37.778.849	44.984.454	45.113.905	45.207.196

Fuente: Sistema de Información de Listas de Espera del SNS (SISLE-SNS)

(1) Rotura de serie por cambio del sistema de cómputo en Andalucía.

(*) Población protegida Base de datos de Tarjeta Sanitaria

SITUACIÓN DE LA LISTA DE ESPERA QUIRÚRGICA DEL SNS

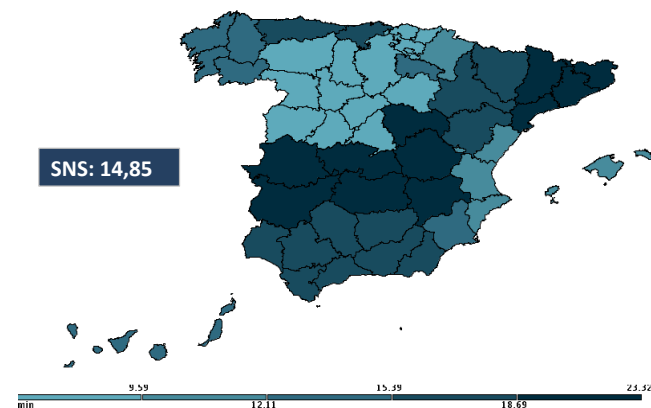
DATOS A 30 DE JUNIO DE 2019

[VOLVER](#)

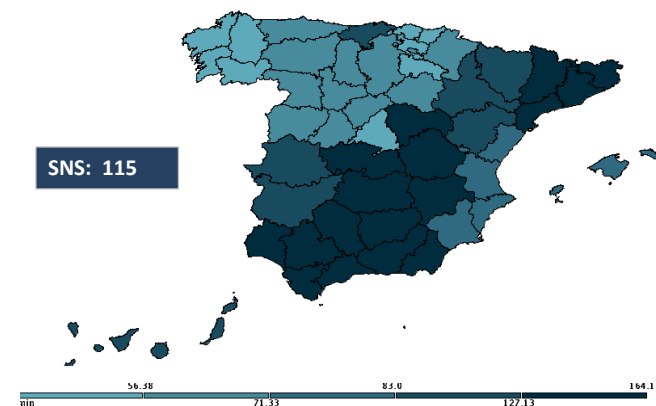
Distribución por comunidades autónomas

Comunidad Autónoma	Total de pacientes pendientes	Tasa por 1000 hab.	Porcentaje de pacientes con más de 6 meses	Tiempo medio de espera (días)
ANDALUCÍA	137.721	17,07	18,9	164
ARAGON	22.247	17,08	11,9	99
PDO DE ASTURIAS	18.864	18,69	1,4	71
BALEARES	11.906	10,67	5,2	73
CANARIAS	24.862	12,29	20,5	127
CANTABRIA	9.622	17,04	11,9	88
CASTILLA Y LEON	22.145	9,59	6,3	67
CASTILLA-LA MANCHA	36.772	19,07	29,4	149
CATALUÑA	168.108	23,32	26,8	146
COMUNIDAD VALENCIANA	56.725	12,11	10,1	83
EXTREMADURA	21.646	21,01	19,7	111
GALICIA	34.468	13,10	1,9	56
MADRID	52.579	8,00	0,6	46
MURCIA	22.353	15,30	8,3	79
C. FORAL DE NAVARRA	7.118	11,19	2,8	62
PAÍS VASCO	18.357	8,32	0,0	49
RIOJA	4.765	15,39	0,0	47
CEUTA	877	11,67	3,4	75
MELILLA	359	4,85	7,8	60
TOTAL	671.494	14,85	15,8	115

Lista de Espera Quirúrgica. SNS. Numero de Pacientes por 1000 habitantes



Lista de Espera Quirúrgica. SNS. Tiempo medio de espera (días).



Fuente: Sistema de Información de Listas de Espera del SNS (RD 605/2003)

SITUACIÓN DE LA LISTA DE ESPERA QUIRÚRGICA DEL SNS

DATOS A 30 DE JUNIO DE 2019

[VOLVER](#)

Distribución por comunidades autónomas

Comunidad Autónoma	Cirugía General y de Digestivo	Ginecología	Oftalmología	ORL	Traumatología	Urología	Cirugía Cardíaca	Angiología /Cir. Vascular	Cirugía Maxilofacial	Cirugía Pediátrica	Cirugía Plástica	Cirugía Torácica	Neurocirugía	Dermatología	TOTAL
ANDALUCÍA	27.079	7.874	26.247	8.295	27.158	13.135	985	1.151	4.826	3.525	7.906	410	1.772	7.358	137.721
ARAGON	3.993	728	6.049	1.062	5.202	1.599	75	1.077	365	698	411	42	674	272	22.247
PDO DE ASTURIAS	3.058	752	5.226	849	4.481	1.718	112	313	252	226	1.424	17	189	247	18.864
BALEARES	2.235	563	2.907	1.207	2.949	680	60	292	244	318	169	38	151	93	11.906
CANARIAS	3.792	1.061	4.682	1.400	7.327	1.956	100	656	504	506	1.259	186	1.419	14	24.862
CANTABRIA	1.554	433	1.777	424	3.484	685	12	197	188	274	305	21	268		9.622
CASTILLA Y LEON	3.713	819	4.272	1.863	6.610	2.190	89	266	205	509	1.040	71	391	107	22.145
CASTILLA-LA MANCHA	7.522	1.407	7.844	2.420	11.736	2.062	95	521	421	846	702	27	1.128	41	36.772
CATALUÑA	32.863	6.750	31.030	11.825	44.852	12.402	428	5.576	8.111	5.490	4.137	421	2.080	2.143	168.108
COMUNIDAD VALENCIANA	8.928	2.253	13.437	3.915	17.107	3.551	301	1.191	1.821	1.450	1.514	200	1.005	52	56.725
EXTREMADURA	3.602	1.332	5.618	1.733	4.157	1.754	65	595	286	435	530	79	634	826	21.646
GALICIA	5.198	1.430	8.029	2.195	9.835	2.318	234	1.403	515	691	1.134	110	632	744	34.468
MADRID	8.416	2.301	11.081	3.683	10.872	4.934	284	1.331	1.418	2.712	1.899	231	1.131	2.286	52.579
MURCIA	3.472	793	5.478	1.430	6.993	1.259	144	367	602	362	661	40	266	486	22.353
C. FORAL DE NAVARRA	1.659	270	1.212	630	2.240	179	30	263	93	134	269	12	64	63	7.118
PAÍS VASCO	3.194	690	4.556	1.473	5.517	958	31	626	453	214	375	75	195		18.357
RIOJA	979	145	1.106	224	779	692	8	75	297		52	12		396	4.765
CEUTA	173	32	229	139	186	118									877
MELILLA	89	18	150	9	49	30							9	5	359

Tasas de pacientes en espera por 1000 habitantes, por especialidad y por comunidad autónoma

Comunidad Autónoma	Cirugía General y de Digestivo	Ginecología	Oftalmología	ORL	Traumatología	Urología	Cirugía Cardíaca	Angiología /Cir. Vascular	Cirugía Maxilofacial	Cirugía Pediátrica	Cirugía Plástica	Cirugía Torácica	Neurocirugía	Dermatología	TOTAL
ANDALUCÍA	3,36	0,98	3,25	1,03	3,37	1,63	0,12	0,14	0,60	0,44	0,98	0,05	0,22	0,91	17,07
ARAGON	3,07	0,56	4,64	0,82	3,99	1,23	0,06	0,83	0,28	0,54	0,32	0,03	0,52	0,21	17,08
PDO DE ASTURIAS	3,03	0,74	5,18	0,84	4,44	1,70	0,11	0,31	0,25	0,22	1,41	0,02	0,19	0,24	18,69
BALEARES	2,00	0,50	2,61	1,08	2,64	0,61	0,05	0,26	0,22	0,29	0,15	0,03	0,14	0,08	10,59
CANARIAS	1,87	0,52	2,31	0,69	3,62	0,97	0,05	0,32	0,25	0,25	0,62	0,09	0,70	0,01	12,29
CANTABRIA	2,75	0,77	3,15	0,75	6,17	1,21	0,02	0,35	0,33	0,49	0,54	0,04	0,47		17,04
CASTILLA Y LEON	1,61	0,35	1,85	0,81	2,86	0,95	0,04	0,12	0,09	0,22	0,45	0,03	0,17	0,05	9,59
CASTILLA-LA MANCHA	3,90	0,73	4,07	1,25	6,09	1,07	0,05	0,27	0,22	0,44	0,36	0,01	0,58	0,02	19,07
CATALUÑA	4,56	0,94	4,30	1,64	6,22	1,72	0,06	0,77	1,12	0,76	0,57	0,06	0,29	0,30	23,32
COMUNIDAD VALENCIANA	1,91	0,48	2,87	0,84	3,65	0,76	0,06	0,25	0,39	0,31	0,32	0,04	0,21	0,01	12,11
EXTREMADURA	3,50	1,29	5,45	1,68	4,03	1,70	0,06	0,58	0,28	0,42	0,51	0,08	0,62	0,80	21,01
GALICIA	1,98	0,54	3,05	0,83	3,74	0,88	0,09	0,53	0,20	0,26	0,43	0,04	0,24	0,28	13,17
MADRID	1,28	0,35	1,69	0,56	1,65	0,75	0,04	0,20	0,22	0,41	0,29	0,04	0,17	0,35	8,00
MURCIA	2,38	0,54	3,75	0,98	4,79	0,86	0,10	0,25	0,41	0,25	0,45	0,03	0,18	0,33	15,30
C. FORAL DE NAVARRA	2,61	0,42	1,91	0,99	3,52	0,28	0,05	0,41	0,15	0,21	0,42	0,02	0,10	0,10	11,19
PAÍS VASCO	1,45	0,31	2,06	0,67	2,50	0,43	0,01	0,28	0,21	0,10	0,17	0,03	0,09		8,32
RIOJA	3,16	0,47	3,57	0,72	2,52	2,23	0,03	0,24	0,96		0,17	0,04		1,28	15,39
CEUTA	2,30	0,43	3,05	1,85	2,47	1,57									11,67
MELILLA	1,20	0,24	2,03	0,12	0,66	0,41							0,12	0,07	4,85

Fuente: Sistema de Información de Listas de Espera del SNS

SITUACIÓN DE LA LISTA DE ESPERA QUIRÚRGICA DEL SNS
DATOS A 30 DE JUNIO DE 2019
[VOLVER](#)
Tiempos medios de espera, por especialidad y por comunidad autónoma

Comunidad Autónoma	Cirugía General y de Digestivo	Ginecología	Oftalmología	ORL	Traumatología	Urología	Cirugía Cardíaca	Angiología /Cir. Vascular	Cirugía Maxilofacial	Cirugía Pediátrica	Cirugía Plástica	Cirugía Torácica	Neurocirugía	Dermatología	TOTAL
ANDALUCÍA	149	112	83	119	140	135	50	100	102	219	761	440	117	151	164
ARAGON	93	48	73	105	123	79	45	93	94	77	224	27	260	60	99
PDO DE ASTURIAS	77	56	75	71	73	67	42	65	74	54	67	12	64	50	71
BALEARES	67	64	65	82	79	58	57	90	72	74	89	42	165	69	73
CANARIAS	92	60	74	64	187	84	70	93	142	187	169	63	225	51	127
CANTABRIA	75	64	58	89	109	71	31	76	99	108	144	16	88		88
CASTILLA Y LEON	66	39	40	53	86	75	51	43	69	66	98	25	81	18	67
CASTILLA-LA MANCHA	127	105	107	177	176	110	138	128	150	253	289	58	224	67	149
CATALUÑA	156	173	90	163	166	138	38	142	141	132	240	75	197	75	146
COMUNIDAD VALENCIANA	66	69	60	70	107	78	36	78	85	124	114	123	138	60	83
EXTREMADURA	116	104	90	97	129	131	65	104	109	110	192	97	152	56	111
GALICIA	48	42	56	56	68	45	52	43	63	55	62	32	54	49	56
MADRID	40	38	40	44	56	44	38	46	50	60	63	33	57	29	46
MURCIA	62	62	72	86	91	61	89	112	109	56	108	31	129	64	79
C. FORAL DE NAVARRA	75	46	44	50	68	20	44	56	42	43	103	53	45	35	62
PAÍS VASCO	46	39	44	49	59	41	11	49	41	41	53	23	49		49
RIOJA	52	36	33	40	57	60	17	63	44		39	9		36	47
CEUTA	55	47	82	79	77	86									75
MELILLA	25	18	106	42	39	22							23	4	60

Porcentaje de pacientes con más de seis meses de espera por especialidades y comunidad autónoma

Comunidad Autónoma	Cirugía General y de Digestivo	Ginecología	Oftalmología	ORL	Traumatología	Urología	Cirugía Cardíaca	Angiología /Cir. Vascular	Cirugía Maxilofacial	Cirugía Pediátrica	Cirugía Plástica	Cirugía Torácica	Neurocirugía	Dermatología	TOTAL
ANDALUCÍA	16,7	16,6	8,9	16,1	19,0	19,5	2,9	15,6	11,5	34,0	66,6	34,9	20,2		18,9
ARAGON	11,0	0,3	1,4	18,0	21,9	9,6		6,0	9,6	3,9	32,6	2,4	54,0	7,7	11,9
PDO DE ASTURIAS	2,9		2,4		0,7	0,9					0,1				1,4
BALEARES	5,9	2,7	0,4	7,9	7,3	2,1		10,6	4,5	3,5	11,8	2,6	37,1	2,2	5,2
CANARIAS	13,1	4,4	8,6	4,6	33,4	10,8	4,0	13,3	27,4	37,0	33,6	4,8	41,4		20,5
CANTABRIA	8,4	2,3	1,1	12,3	19,4	6,3		7,6	16,5	17,9	31,5		8,2		11,9
CASTILLA Y LEON	6,7	0,2	0,2	1,8	10,1	10,1	1,1	1,9	5,9	1,0	14,6		9,2		6,3
CASTILLA-LA MANCHA	24,0	14,9	17,3	34,2	39,7	16,4	26,3	19,6	27,1	50,1	56,0	11,1	48,4	2,4	29,4
CATALUÑA	31,0	22,4	9,4	33,2	32,8	26,3	2,3	29,4	26,7	28,1	47,1	13,5	40,8	14,0	26,8
COMUNIDAD VALENCIANA	5,6	5,2	3,5	5,8	17,2	9,2	0,3	7,4	7,6	21,9	18,9	24,5	24,9	5,8	10,1
EXTREMADURA	22,4	17,0	14,3	16,1	26,2	22,2		10,4	18,9	19,8	45,5	17,7	32,8	1,8	19,7
GALICIA	0,1	0,1	2,5	0,4	4,1	1,1		0,1			1,1				1,9
MADRID	0,2	0,2	0,1	0,1	2,1	0,1		0,2	0,6	0,0	2,1				0,6
MURCIA	4,3	4,3	5,7	7,8	11,6	4,0	5,6	19,1	18,4	0,8	16,5		23,7	3,1	8,3
C. FORAL DE NAVARRA	4,0	0,7	1,5	0,6	3,2			0,8		0,7	14,1				2,8
PAÍS VASCO			0,0		0,0										0,0
RIOJA															
CEUTA			1,7	0,7	5,9	11,9									3,4
MELILLA			18,7												7,8

Fuente: Sistema de Información de Listas de Espera del SNS

SITUACIÓN DE LA LISTA DE ESPERA QUIRÚRGICA DEL SNS

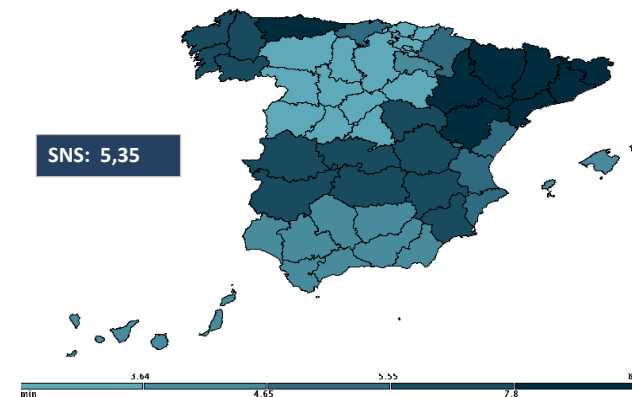
DATOS A 30 DE JUNIO DE 2019

[VOLVER](#)

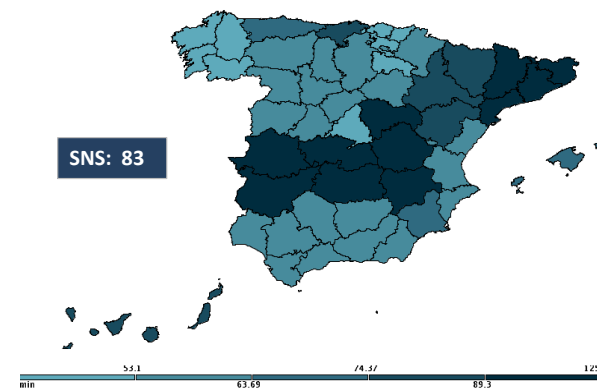
Distribución por comunidades autónomas. **PROCESOS SELECCIONADOS**

Comunidad Autónoma	Total de pacientes pendientes	Tasa por 1000 hab.	Porcentaje de pacientes con más de 6 meses	Tiempo medio de espera (días)
ANDALUCÍA	37.588	4,65	7,3	64
ARAGON	10.292	7,90	5,4	83
PDO DE ASTURIAS	8.263	8,17	1,1	74
BALEARES	4.479	4,01	2,3	67
CANARIAS	7.747	3,82	11,6	89
CANTABRIA	3.139	5,55	6,2	76
CASTILLA Y LEON	8.384	3,62	4,8	60
CASTILLA-LA MANCHA	15.019	7,80	22,8	126
CATALUÑA	62.036	8,60	20,1	119
COMUNIDAD VALENCIANA	23.110	4,95	4,4	63
EXTREMADURA	7.396	7,16	19,6	109
GALICIA	15.696	5,96	1,4	53
MADRID	16.596	2,53	0,1	44
MURCIA	9.184	6,28	4,9	71
C. FORAL DE NAVARRA	3.124	4,92	2,1	62
PAÍS VASCO	8.043	3,64	0,0	46
RIOJA	1.282	4,15	0,0	48
CEUTA	399	5,31	1,3	73
MELILLA	175	2,35	14,3	87
TOTAL	241.952	5,35	9,6	83

Lista de Espera Quirúrgica (procesos seleccionados). SNS. Num. Pacientes/1000 hab.



Lista de Espera Quirúrgica (procesos seleccionados). SNS. Tiempo medio de espera (días).



Fuente: Sistema de Información de Listas de Espera del SNS (RD 605/2003)

SITUACIÓN DE LA LISTA DE ESPERA QUIRÚRGICA DEL SNS

DATOS A 30 DE JUNIO DE 2019

[VOLVER](#)

Distribución por Comunidades Autónomas (Número de pacientes de procesos seleccionados en espera estructural)

Comunidad Autónoma	Catarata	Hernia inguinal / crural	Prótesis cadera	Artroscopia	Varices MM.II.	Colecistectomía	Hallux valgus	Adeno-amigdalectomía	Hipertrofia benigna de próstata	Quiste pilonidal	Túnel carpiano	Total procesos seleccionados
ANDALUCÍA	17.078	4.622	1.610	2.563	1.191	2.524	2.368	1.729	879	1.136	1.888	37.588
ARAGON	5.052	1.193	370	589	826	571	478	203	272	188	550	10.292
PDO DE ASTURIAS	3.911	781	616	859	212	400	368	166	234	135	581	8.263
BALEARES	2.313	534	160	362	277	302	43	78	116	96	198	4.479
CANARIAS	3.190	727	490	613	291	548	500	535	324	10	519	7.747
CANTABRIA	1.301	297	358	227	149	181	13	74	131	43	365	3.139
CASTILLA Y LEON	3.473	910	788	431	187	427	827	350	355	158	478	8.384
CASTILLA-LA MANCHA	7.280	2.363	826	753	322	1.187	259	697	385	0	947	15.019
CATALUÑA	22.735	7.436	2.198	4.698	4.872	4.128	4.977	3.611	2.461	1.339	3.581	62.036
COMUNIDAD VALENCIANA	10.598	2.513	1.015	2.059	852	867	1.575	1.024	570	509	1.528	23.110
EXTREMADURA	3.874	1.518	278	303	78	451	34	427	262	159	12	7.396
GALICIA	6.193	2.123	1.199	1.131	1.098	761	821	696	381	318	975	15.696
MADRID	6.872	2.910	598	600	788	1.052	1.003	777	582	304	1.110	16.596
MURCIA	4.099	706	354	821	259	499	696	384	206	238	922	9.184
C. FORAL DE NAVARRA	957	481	179	334	164	336	201	166	34	55	217	3.124
PAÍS VASCO	3.205	936	626	883	308	570	245	454	216	85	515	8.043
RIOJA	548	192	75	0	56	70	65	48	71	43	114	1.282
CEUTA	159	60	10	32	10	28	18	40	0	6	36	399
MELILLA	119	8	0	18	1	9	7	3	0	1	9	175

Tasas de pacientes en espera por 1000 habitantes

Comunidad Autónoma	Catarata	Hernia inguinal / crural	Prótesis cadera	Artroscopia	Varices MM.II.	Colecistec-tomía	Hallux valgus	Adeno-amigdalectomía	Hipertrofia benigna de próstata	Quiste pilonidal	Túnel carpiano	Total procesos seleccionados
ANDALUCÍA	2,12	0,57	0,20	0,32	0,15	0,31	0,29	0,21	0,11	0,14	0,23	4,65
ARAGON	3,88	0,92	0,28	0,45	0,63	0,44	0,37	0,16	0,21	0,14	0,42	7,90
PDO DE ASTURIAS	3,87	0,77	0,61	0,85	0,21	0,40	0,36	0,16	0,23	0,13	0,58	8,17
BALEARES	2,06	0,47	0,14	0,32	0,25	0,27	0,04	0,07	0,10	0,09	0,18	4,01
CANARIAS	1,58	0,36	0,24	0,30	0,14	0,27	0,25	0,26	0,16	0,00	0,26	3,82
CANTABRIA	2,30	0,53	0,63	0,40	0,26	0,32	0,02	0,13	0,23	0,08	0,65	5,55
CASTILLA Y LEON	1,50	0,39	0,34	0,19	0,08	0,18	0,36	0,15	0,15	0,07	0,21	3,62
CASTILLA-LA MANCHA	3,78	1,23	0,43	0,39	0,17	0,62	0,13	0,36	0,20	0,00	0,49	7,80
CATALUÑA	3,15	1,03	0,30	0,65	0,68	0,57	0,69	0,50	0,34	0,19	0,50	8,60
COMUNIDAD VALENCIANA	2,26	0,54	0,22	0,44	0,18	0,19	0,34	0,22	0,12	0,11	0,33	4,95
EXTREMADURA	3,76	1,47	0,27	0,29	0,08	0,44	0,03	0,41	0,25	0,15	0,01	7,16
GALICIA	2,37	0,81	0,46	0,43	0,42	0,29	0,31	0,27	0,15	0,12	0,37	5,96
MADRID	1,05	0,44	0,09	0,09	0,12	0,16	0,15	0,12	0,09	0,05	0,17	2,53
MURCIA	2,81	0,48	0,24	0,56	0,18	0,34	0,48	0,26	0,14	0,16	0,63	6,28
C. FORAL DE NAVARRA	1,50	0,76	0,28	0,53	0,26	0,53	0,32	0,26	0,05	0,09	0,34	4,92
PAÍS VASCO	1,45	0,42	0,28	0,40	0,14	0,26	0,11	0,21	0,10	0,04	0,23	3,64
RIOJA	1,77	0,62	0,24	0,00	0,18	0,23	0,21	0,16	0,23	0,14	0,37	4,15
CEUTA	2,12	0,80	0,13	0,43	0,13	0,37	0,24	0,53	0,00	0,08	0,48	5,31
MELILLA	1,61	0,11	0,00	0,24	0,01	0,12	0,09	0,04	0,00	0,01	0,12	2,35

Fuente: Sistema de Información de Listas de espera del SNS

SITUACIÓN DE LA LISTA DE ESPERA QUIRÚRGICA DEL SNS

DATOS A 30 DE JUNIO DE 2019

[VOLVER](#)

Tiempos medios de espera de procesos seleccionados por comunidad autónoma

Comunidad Autónoma	Catarata	Hernia inguinal / crural	Prótesis cadera	Artroscopia	Varices MM.II.	Colecistec-tomía	Hallux valgus	Adeno-amigdalectomía	Hipertrofia benigna de próstata	Quiste pilonidal	Túnel carpiano	Total procesos seleccionados
ANDALUCÍA	54	74	82	82	75	59	86	60	73	61	59	64
ARAGON	73	82	80	112	83	94	120	88	109	90	76	83
PDO DE ASTURIAS	75	80	76	75	64	76	77	68	78	76	60	74
BALEARES	65	63	73	70	92	62	83	66	69	63	69	67
CANARIAS	58	84	161	181	53	98	149	65	105	90	81	89
CANTABRIA	60	60	108	108	72	74	109	79	110	74	80	76
CASTILLA Y LEON	38	63	81	83	48	68	98	57	100	79	65	60
CASTILLA-LA MANCHA	109	134	173	177	137	122	205	155	104	0	118	126
CATALUÑA	75	147	90	146	149	141	188	138	154	152	111	119
COMUNIDAD VALENCIANA	55	56	88	95	74	58	76	64	60	53	61	63
EXTREMADURA	98	130	145	89	103	128	55	82	143	124	50	109
GALICIA	51	51	67	61	42	48	63	60	48	53	48	53
MADRID	39	47	51	44	51	39	55	49	57	43	46	44
MURCIA	67	56	110	79	81	54	84	78	66	70	72	71
C. FORAL DE NAVARRA	44	86	63	61	59	77	87	53	21	84	59	62
PAÍS VASCO	39	44	62	58	46	49	58	46	51	50	52	46
RIOJA	38	52	53	0	74	34	60	43	79	54	54	48
CEUTA	78	57	100	83	62	59	118	71	0	54	54	73
MELILLA	113	28	0	40	5	18	48	22	0	27	29	87

Porcentaje de pacientes con más de seis meses

Comunidad Autónoma	Catarata	Hernia inguinal / crural	Prótesis cadera	Artroscopia	Varices MM.II.	Colecistec-tomía	Hallux valgus	Adeno-amigdalectomía	Hipertrofia benigna de próstata	Quiste pilonidal	Túnel carpiano	Total procesos seleccionados
ANDALUCÍA	3,1	6,4	7,4	8,2	10,1	2,5	11,7	1,5	7,1	3,1	3,0	7,3
ARAGON	0,9	5,4	8,9	15,6	2,4	11,6	20,5	12,3	19,9	7,4	7,1	5,4
PDO DE ASTURIAS	1,4	2,7	0,3	0,3	0,0	0,8	0,8	0,0	1,3	0,0	0,0	1,1
BALEARES	0,3	5,1	5,6	2,2	11,2	3,3	2,3	1,3	0,0	4,2	1,5	2,3
CANARIAS	3,5	12,7	28,4	28,7	3,1	15,5	29,4	3,9	15,1	20,0	13,3	11,6
CANTABRIA	0,3	3,7	18,2	13,7	8,7	3,9	23,1	13,5	20,6	11,6	5,5	6,2
CASTILLA Y LEON	0,1	5,4	5,3	10,9	2,7	8,0	14,4	0,9	17,7	11,4	4,8	4,8
CASTILLA-LA MANCHA	18,0	26,2	39,6	39,2	20,8	20,6	50,2	28,8	13,0	0,0	18,4	22,8
CATALUÑA	4,0	29,6	8,6	30,1	31,6	28,7	42,4	27,9	32,2	33,8	18,4	20,1
COMUNIDAD VALENCIANA	2,0	2,5	10,8	15,2	7,0	4,2	7,4	1,5	4,0	2,4	3,1	4,4
EXTREMADURA	17,0	25,6	33,8	12,5	6,4	27,1	5,9	9,8	24,4	22,6	8,3	19,6
GALICIA	1,7	0,1	3,3	3,0	0,1	0,0	2,8	0,7	0,3	0,3	0,4	1,4
MADRID	0,0	0,0	0,0	0,5	0,0	0,2	0,7	0,0	0,0	0,0	0,7	0,1
MURCIA	3,7	2,4	16,9	7,9	6,6	1,8	8,6	3,1	6,3	5,9	3,4	4,9
C. FORAL DE NAVARRA	0,8	4,2	1,7	2,4	0,6	1,8	7,0	0,0	0,0	5,5	0,9	2,1
PAÍS VASCO	0,0	0,0	0,0	0,1	0,0	0,0	0,0	0,0	0,0	0,0	0,0	0,0
RIOJA	0,0	0,0	0,0	0,0	0,0	0,0	0,0	0,0	0,0	0,0	0,0	0,0
CEUTA	0,0	0,0	10,0	0,0	0,0	0,0	22,2	0,0	0,0	0,0	0,0	1,3
MELILLA	21,0	0,0	0,0	0,0	0,0	0,0	0,0	0,0	0,0	0,0	0,0	14,3

Fuente: Sistema de Información de Listas de espera del SNS

SITUACIÓN DE LA LISTA DE ESPERA DE CONSULTAS EXTERNAS EN EL SNS**DATOS A 30 DE JUNIO DE 2019****Total primeras consultas y especialidades básicas**

	Num pacientes pendientes por 1.000 hab.	Porcentaje con fecha asignada a más de sesenta días	Tiempo medio de espera (días)
TOTAL	61,84	42,6	81
Ginecología	2,31	25,5	45
Oftalmología	8,25	51,9	83
Traumatología	9,54	50,6	96
Dermatología	7,02	48,4	58
ORL	3,93	36,5	55
Neurología	2,39	41,4	67
C.Gral y A.Digestivo	1,93	25,9	62
Urología	2,14	36,5	79
Digestivo	2,42	41,9	65
Cardiología	1,87	34,9	61

SITUACIÓN DE LA LISTA DE ESPERA CONSULTAS DEL SNS

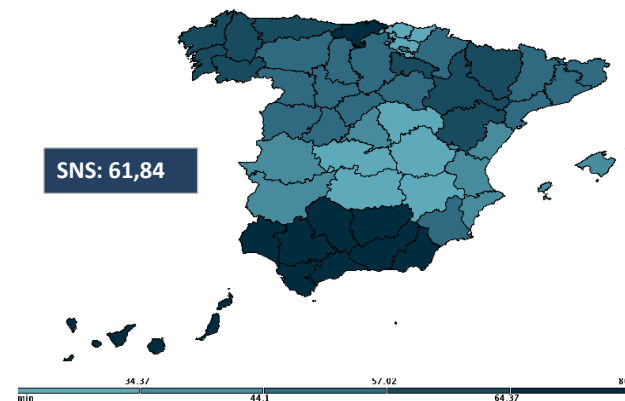
DATOS A 30 DE JUNIO DE 2019

[VOLVER](#)

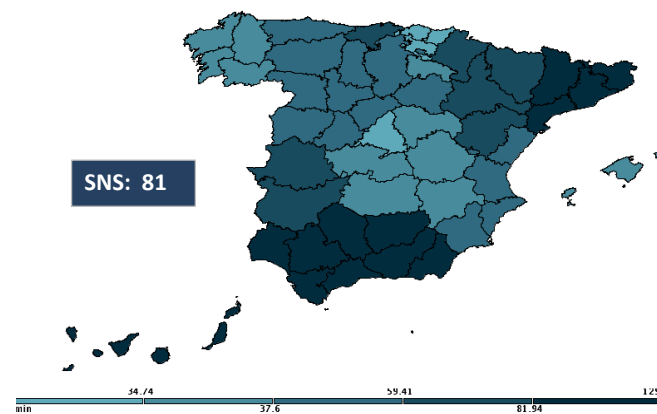
Distribución por comunidades autónomas

Comunidad Autónoma	Tasa por 1000 hab.	Tiempo medio de espera (días)	Porcentaje de citas >60 días
ANDALUCÍA	86,19	130	19,6
ARAGON	61,61	73	22,9
PDO DE ASTURIAS	59,42	59	36,4
BALEARES	40,90	36	3,7
CANARIAS	65,66	107	87,1
CANTABRIA	70,08	61	65,6
CASTILLA Y LEON	50,42	55	68,3
CASTILLA-LA MANCHA	25,10	37	17,2
CATALUÑA	44,74	95	33,5
COMUNIDAD VALENCIANA	44,10	51	28,3
EXTREMADURA	43,25	82	9,2
GALICIA	64,37	38	20,8
MADRID	41,82	35	50,2
MURCIA	44,31	49	68,8
C. FORAL DE NAVARRA	57,02	61	13,2
PAÍS VASCO	15,51	23	5,7
RIOJA	59,15	35	63,7
CEUTA	34,37	28	47,9
MELILLA	18,84	13	9,5
TOTAL	61,84	81	42,6%

Lista de Espera de Consultas. SNS. Numero de Pacientes por 1000 habitantes



Lista de Espera de Consultas. SNS. Tiempo medio de espera (días).



Fuente: Sistema de Información de Listas de Espera del SNS (RD 605/2003)

SITUACIÓN DE LA LISTA DE ESPERA DE CONSULTAS DEL SNS

DATOS A 30 DE JUNIO DE 2019

[VOLVER](#)

Distribución por Comunidades Autónomas

Comunidad Autónoma	TOTAL	Ginecología	Oftalmología	Traumatología	Dermatología	ORL	Neurología	C.Gral y A.Digestivo	Urología	Digestivo	Cardiología
ANDALUCÍA	695.367	28.838	82.229	114.693	51.961	29.583	30.293	20.593	23.266	31.888	25.394
ARAGON	80.252	1.684	13.585	26.387	23.130	5.857	2.387	1.722	1.106	1.175	3.219
PDO DE ASTURIAS	59.977	1.500	8.616	11.341	7.156	4.340	2.271	2.184	3.256	1.724	2.942
BALEARES	45.984	1.634	3.629	9.312	6.591	4.718	1.806	1.593	1.301	2.442	1.676
CANARIAS	132.834	2.385	28.176	21.817	17.415	13.696	3.087	3.627	5.057	3.967	2.635
CANTABRIA	39.567	1.127	8.455	4.462	4.266	2.350	1.203	499	1.033	1.749	1.261
CASTILLA Y LEON	116.479	4.476	20.908	13.011	20.184	7.193	3.584	2.830	3.345	6.138	4.895
CASTILLA-LA MANCHA	48.407	2.783	7.353	5.809	8.648	3.663	2.595	764	1.895	2.369	1.883
CATALUÑA	322.576	9.835	65.562	75.133	46.941	39.857	17.135	21.289	19.721	17.588	9.515
COMUNIDAD VALENCIANA	206.517	7.936	30.878	28.166	24.709	10.307	9.025	7.097	9.085	7.159	5.958
EXTREMADURA	44.564	2.955	8.979	13.208	5.789	3.377	1.787	2.155	2.392	1.826	2.096
GALICIA	168.540	7.932	27.527	26.632	13.693	12.443	7.308	6.794	6.855	4.634	5.020
MADRID	274.892	23.010	38.515	52.343	56.288	29.726	18.953	9.683	12.905	20.381	13.088
MURCIA	64.727	3.533	15.675	12.588	15.383	3.855	3.221	3.059	2.632	3.224	1.557
C. FORAL DE NAVARRA	36.264	624	3.642	5.394	4.611	1.824	700	1.957	690	1.517	707
PAÍS VASCO	34.221	2.987	4.217	8.376	7.297	3.446	1.905	1.177	1.630	1.529	1.657
RIOJA	18.317	1.059	4.339	2.382	2.813	1.298	588	311	549	59	563
CEUTA	2.584	163	629	34	389	135	114	44	5	150	274
MELILLA	1.393	67	99	118	17	9	13	85	46		22

Pacientes por 1000 habitantes

Comunidad Autónoma	TOTAL	Ginecología	Oftalmología	Traumatología	Dermatología	ORL	Neurología	C.Gral y A.Digestivo	Urología	Digestivo	Cardiología
ANDALUCÍA	86,19	3,57	10,19	14,22	6,44	3,67	3,75	2,55	2,88	3,95	3,15
ARAGON	61,61	1,29	10,43	20,26	17,76	4,50	1,83	1,32	0,85	0,90	2,47
PDO DE ASTURIAS	59,42	1,49	8,54	11,24	7,09	4,30	2,25	2,16	3,23	1,71	2,91
BALEARES	40,90	1,45	3,23	8,28	5,86	4,20	1,61	1,42	1,16	2,17	1,49
CANARIAS	65,66	1,18	13,93	10,78	8,61	6,77	1,53	1,79	2,50	1,96	1,30
CANTABRIA	70,08	2,00	14,98	7,90	7,56	4,16	2,13	0,88	1,83	3,10	2,23
CASTILLA Y LEON	50,42	1,94	9,05	5,63	8,74	3,11	1,55	1,22	1,45	2,66	2,12
CASTILLA-LA MANCHA	25,10	1,44	3,81	3,01	4,48	1,90	1,35	0,40	0,98	1,23	0,98
CATALUÑA	44,74	1,36	9,09	10,42	6,51	5,53	2,38	2,95	2,74	2,44	1,32
COMUNIDAD VALENCIANA	44,10	1,69	6,59	6,01	5,28	2,20	1,93	1,52	1,94	1,53	1,27
EXTREMADURA	43,25	2,87	8,71	12,82	5,62	3,28	1,73	2,09	2,32	1,77	2,03
GALICIA	64,37	3,03	10,51	10,17	5,23	4,75	2,79	2,59	2,62	1,77	1,92
MADRID	41,82	3,50	5,86	7,96	8,56	4,52	2,88	1,47	1,96	3,10	1,99
MURCIA	44,31	2,42	10,73	8,62	10,53	2,64	2,21	2,09	1,80	2,21	1,07
C. FORAL DE NAVARRA	57,02	0,98	5,73	8,48	7,25	2,87	1,10	3,08	1,08	2,39	1,11
PAÍS VASCO	15,51	1,35	1,91	3,80	3,31	1,56	0,86	0,53	0,74	0,69	0,75
RIOJA	59,15	3,42	14,01	7,69	9,08	4,19	1,90	1,00	1,77	4,19	1,82
CEUTA	34,37	2,17	8,37	0,45	5,17	1,80	1,52	0,59	0,07	2,00	3,64
MELILLA	18,84	0,91	1,34	1,60	0,23	0,12	0,18	1,15	0,62	-	0,30

Fuente: Sistema de Información de Listas de espera del SNS

**SITUACIÓN DE LA LISTA DE ESPERA DE CONSULTAS DEL SNS
DATOS A 30 DE JUNIO DE 2019**

[VOLVER](#)

Tiempo medio de espera (días)

Comunidad Autónoma	TOTAL	Ginecología	Oftalmología	Traumatología	Dermatología	ORL	Neurología	C.Gral y A.Digestivo	Urología	Digestivo	Cardiología
ANDALUCÍA	130	68	121	153	70	53	113	89	78	99	99
ARAGON	73	29	52	136	67	31	39	30	22	35	60
PDO DE ASTURIAS	59	28	65	87	56	48	38	41	64	33	32
BALEARES	36	25	21	45	33	44	30	26	20	43	29
CANARIAS	107	50	132	103	105	122	75	45	64	80	89
CANTABRIA	61	30	120	79	34	36	36	11	67	36	39
CASTILLA Y LEON	55	33	77	64	64	29	52	32	36	58	43
CASTILLA-LA MANCHA	37	26	63	33	33	32	40	26	29	35	36
CATALUÑA	95	66	105	95	79	88	73	93	177	79	63
COMUNIDAD VALENCIANA	51	27	60	55	41	27	59	35	51	45	51
EXTREMADURA	82	60	61	135	81	34	46	45	56	68	59
GALICIA	38	25	42	47	36	33	37	32	39	32	35
MADRID	35	31	31	41	39	31	35	22	30	37	28
MURCIA	49	60	48	50	53	23	45	50	69	48	36
C. FORAL DE NAVARRA	61	40	43	45	52	34	38	104	27	34	27
PAÍS VASCO	23	19	22	30	23	19	20	12	29	19	21
RIOJA	35	16	56	40	36	28	26	11	23	7	31
CEUTA	28	35	37	3	34	15	18	7	4	17	39
MELILLA	13	13	2	5	3	3	2	10	15		8

Porcentaje de pacientes que esperan más de sesenta días

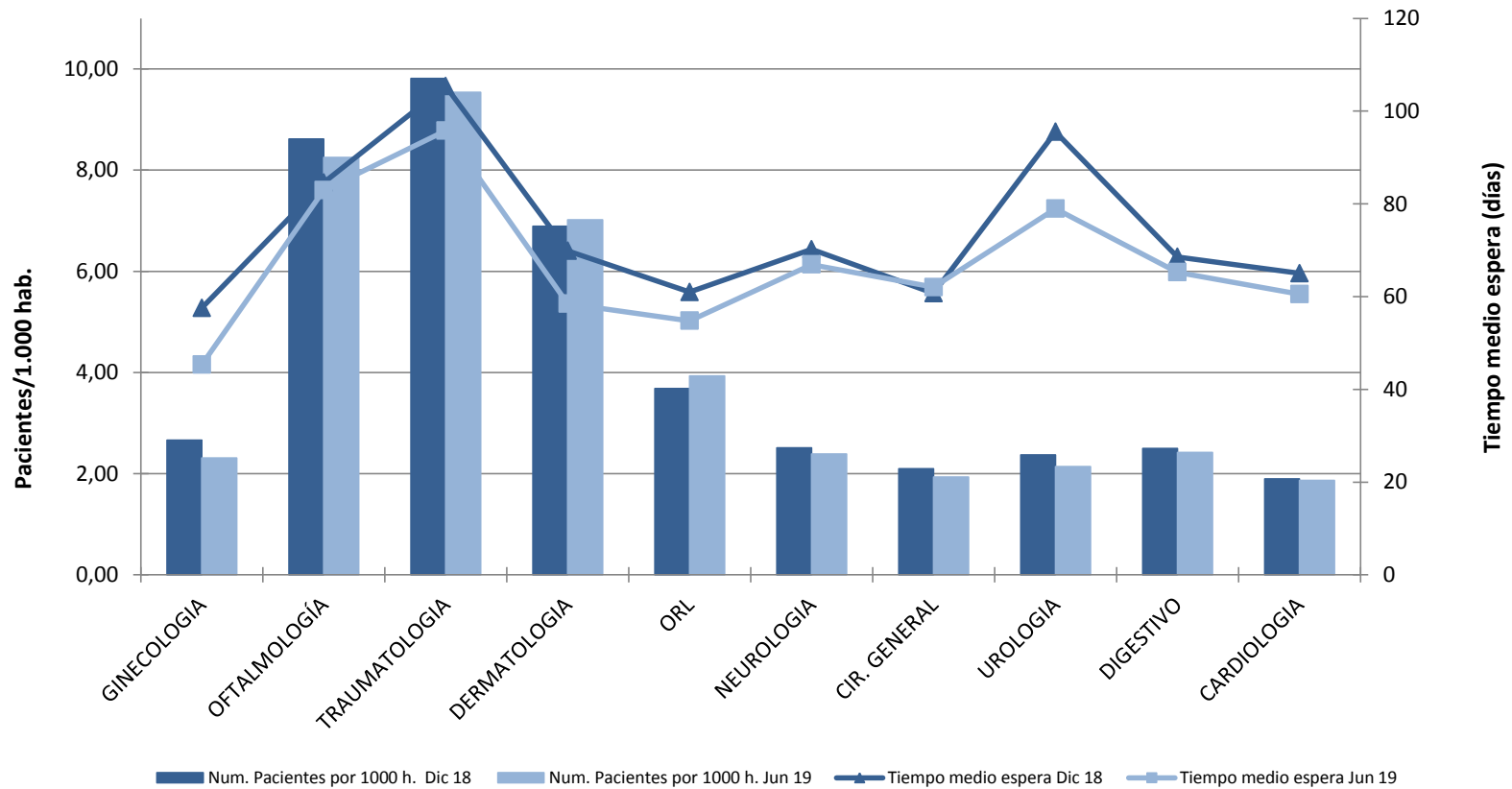
Comunidad Autónoma	TOTAL	Ginecología	Oftalmología	Traumatología	Dermatología	ORL	Neurología	C.Gral y A.Digestivo	Urología	Digestivo	Cardiología
ANDALUCÍA	19,6	15,0	19,4	20,2	20,9	16,7	20,3	12,1	14,6	15,2	20,4
ARAGON	22,9	6,0	11,7	34,5	22,8	9,9	19,1	13,0	3,4	11,6	26,6
PDO DE ASTURIAS	36,4	5,9	42,8	53,6	39,9	32,8	15,2	20,7	43,9	16,8	10,2
BALEARES	3,7	3,0	0,1	2,1	4,7	3,1	5,5	0,2	0,8	6,7	7,3
CANARIAS	87,1	53,6	94,3	93,2	90,8	87,4	81,7	59,7	79,4	88,4	63,8
CANTABRIA	65,6	33,5	93,4	58,8	80,3	52,8	62,8	1,2	75,6	49,9	64,3
CASTILLA Y LEON	68,3	58,3	82,3	57,8	89,8	44,5	56,2	57,4	62,9	78,0	58,2
CASTILLA-LA MANCHA	17,2	4,4	40,4	14,6	13,9	16,3	22,9	11,6	11,5	17,4	8,3
CATALUÑA	33,5	19,8	41,4	36,9	30,0	32,7	28,6	29,2	25,7	31,9	25,6
COMUNIDAD VALENCIANA	28,3	9,0	39,3	33,7	21,3	7,3	34,9	12,8	32,7	28,1	22,7
EXTREMADURA	9,2	3,4	17,6	1,2	3,1	9,7	23,3	8,7	13,2	20,9	22,0
GALICIA	20,8	5,8	24,6	32,1	19,5	15,9	19,3	11,4	22,8	14,9	17,0
MADRID	50,2	38,7	43,0	60,0	59,7	45,4	51,7	27,1	36,6	54,2	44,7
MURCIA	68,8	50,9	85,9	72,5	65,1	41,1	62,6	45,0	70,5	73,1	61,0
C. FORAL DE NAVARRA	13,2	17,6	26,7	7,9	33,1	4,6	17,9	4,2	4,5	8,7	2,1
PAÍS VASCO	5,7	1,3	5,8	10,6	5,0	0,8	2,3	0,3	12,3	4,4	3,6
RIOJA	63,7	2,6	91,5	87,7	88,3	37,2	60,9		41,9	1,7	44,9
CEUTA	47,9	60,1	87,1		34,7		8,8			2,0	98,5
MELILLA	9,5	6,0		1,7			7,7	2,4	17,4		

Fuente: Sistema de Información de Listas de espera del SNS

LISTA DE ESPERA DE CONSULTAS EXTERNAS EN EL SNS

Evolución Diciembre 2018 - Junio 2019

Número de pacientes en espera estructural, tiempo medio de espera (días)

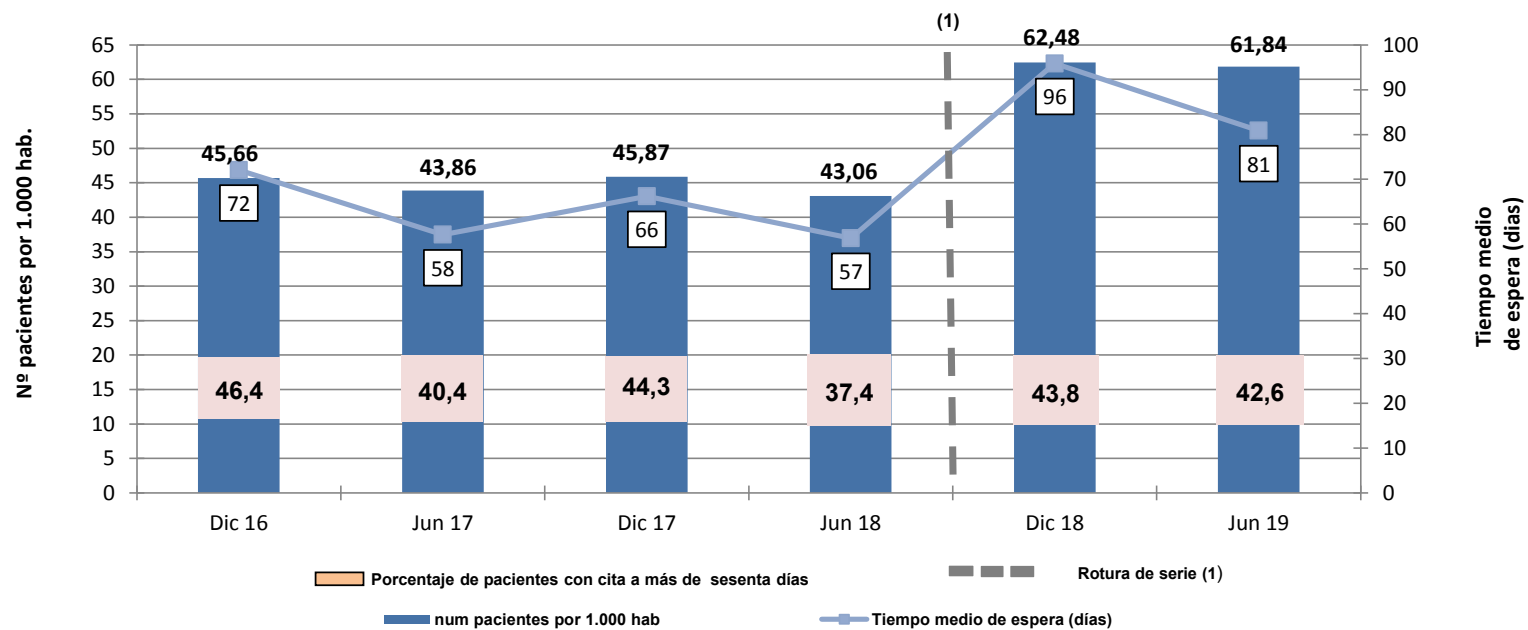


[VOLVER](#)

LISTA DE ESPERA DE CONSULTAS EN EL SNS

Evolución Diciembre 2016- Junio 2019

Lista de espera estructural por 1.000 habitantes, tiempo medio de espera y porcentaje de citas a más de 60 días.



[VOLVER](#)

GLOSARIO DE TÉRMINOS

Criterios: RD 605/2003

LISTA DE ESPERA QUIRÚRGICA:

• **Número de pacientes pendientes de una intervención quirúrgica programada en la fecha de corte**

- Total de pacientes en Lista de Espera Estructural (en situación de ser intervenidos quirúrgicamente y cuya espera es atribuible a la organización y recursos disponibles).

- Como pacientes pendientes de una intervención se entiende aquellos que se les ha prescrito una intervención no urgente para la cual se tiene previsto el uso del quirófano, además, deberán estar incluidos en un registro de pacientes pendientes de una intervención y la fecha de entrada en dicho registro es la de la prescripción.

- Las fechas de corte contempladas en el RD corresponden a 31 de diciembre y 30 de junio de cada año.

• **Tasa por 1.000 habitantes**

- La población de referencia es la de tarjeta sanitaria de acuerdo con las cifras de la base de datos de Tarjeta Sanitaria del Sistema Nacional de Salud.

• **Proporción de pacientes pendientes con espera mayor de seis meses en el momento de corte**

- Del total de pacientes en Lista de Espera Estructural, porcentaje de los que en ese momento llevan esperando más de seis meses.

• **Tiempo medio de espera de los pacientes pendientes**

- Promedio en días del tiempo de espera de los pacientes en espera estructural, calculado como la diferencia en días naturales entre la fecha de corte y la fecha de entrada (para el global del SNS se calcula la media ponderada de los tiempos de espera de las Comunidades Autónomas).

LISTA DE ESPERA DE CONSULTAS:

Número de pacientes en espera estructural : Idéntico criterio que para la lista de espera quirúrgica, referido a los pacientes pendientes de una primera consulta en Atención Especializada.

Tasa por 1.000 Hab: Número de pacientes en espera estructural pendientes de una primera consulta por cada 1.000 hab; donde, la población del denominador corresponde a la población de la base de datos de tarjeta sanitaria a la fecha de corte.

Tiempo medio de espera: Promedio de días naturales que en el momento del estudio llevan esperando los pacientes pendientes de una consulta o una prueba calculados como la diferencia en días naturales entre la fecha de corte y la fecha de entrada en lista de espera (para el global del SNS, se calcula la media ponderada de los tiempos de espera de las Comunidades Autónomas).

Porcentaje de pacientes con más de 60 días: referido a los pacientes incluidos en lista con más de sesenta días de demora *entre la fecha de indicación y la fecha asignada para la consulta o la prueba*, respecto al total de pacientes con fecha asignada, en porcentaje.