

BARÓMETRO SANITARIO

DATOS DEFINITIVOS

2005

Objetivos



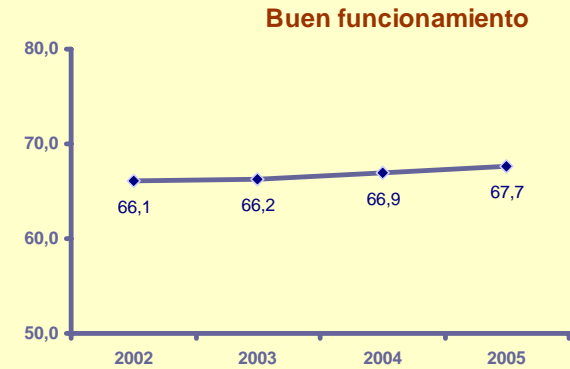
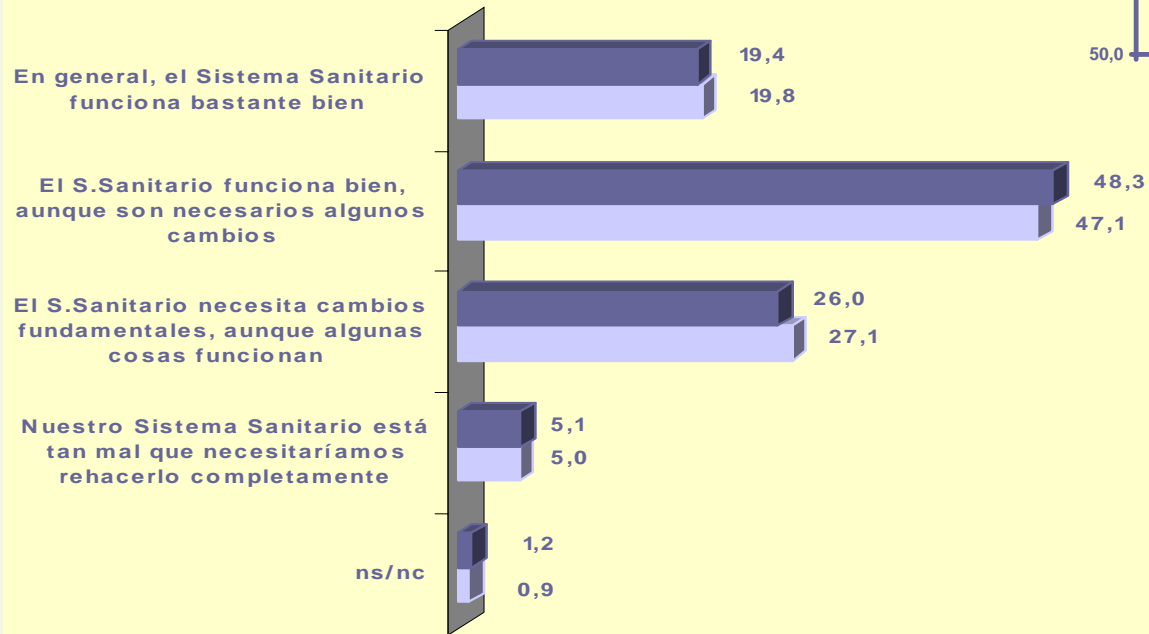
Conocer:

- ✓ **La percepción y opinión de los ciudadanos sobre el funcionamiento de los Servicios Sanitarios Públicos**
- ✓ **El impacto de la aplicación de políticas sanitarias**
- ✓ **El grado de conocimiento o las actitudes de los ciudadanos hacia problemas de salud o hacia actuaciones específicas**

En definitiva...

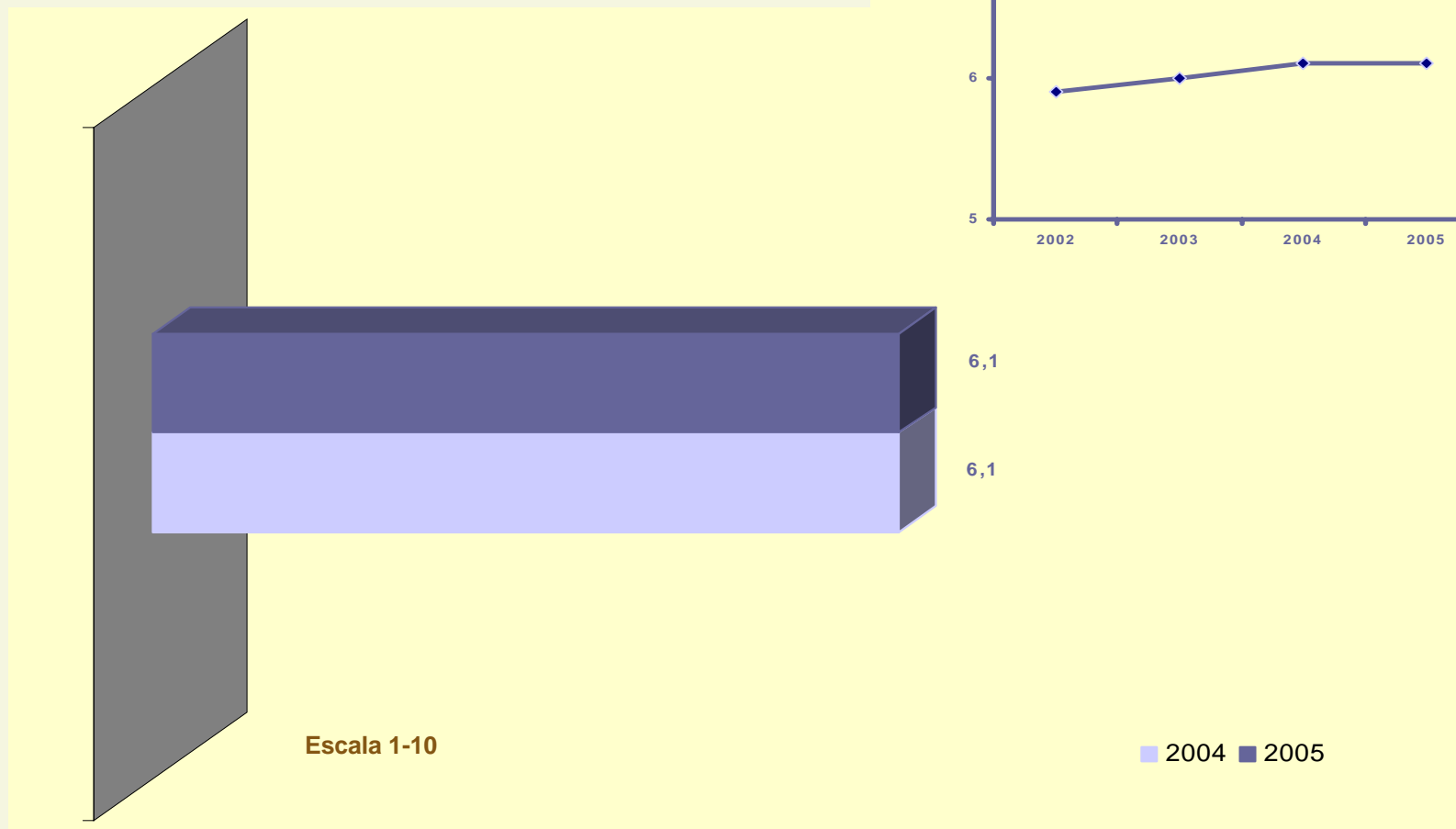
**CONSIDERAR LAS EXPECTATIVAS Y OPINIÓN DE LA CIUDADANÍA
COMO UN ELEMENTO ESENCIAL PARA MEJORA CONTINUA
DEL SISTEMA NACIONAL DE SALUD**

Opinión sobre el funcionamiento del sistema sanitario



■ 2004 ■ 2005

Valoración de la calidad de la atención sanitaria en general

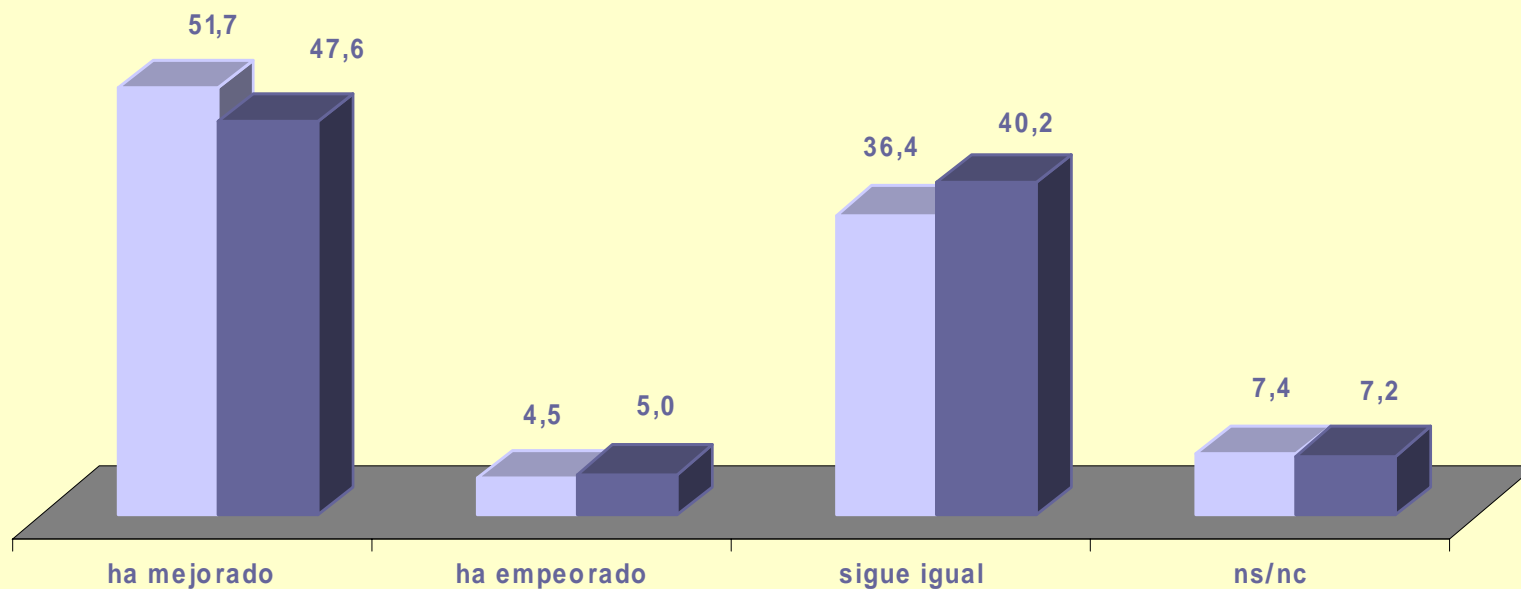


Percepción de la mejora de la Atención Primaria



Atención Primaria

■ 2004 ■ 2005

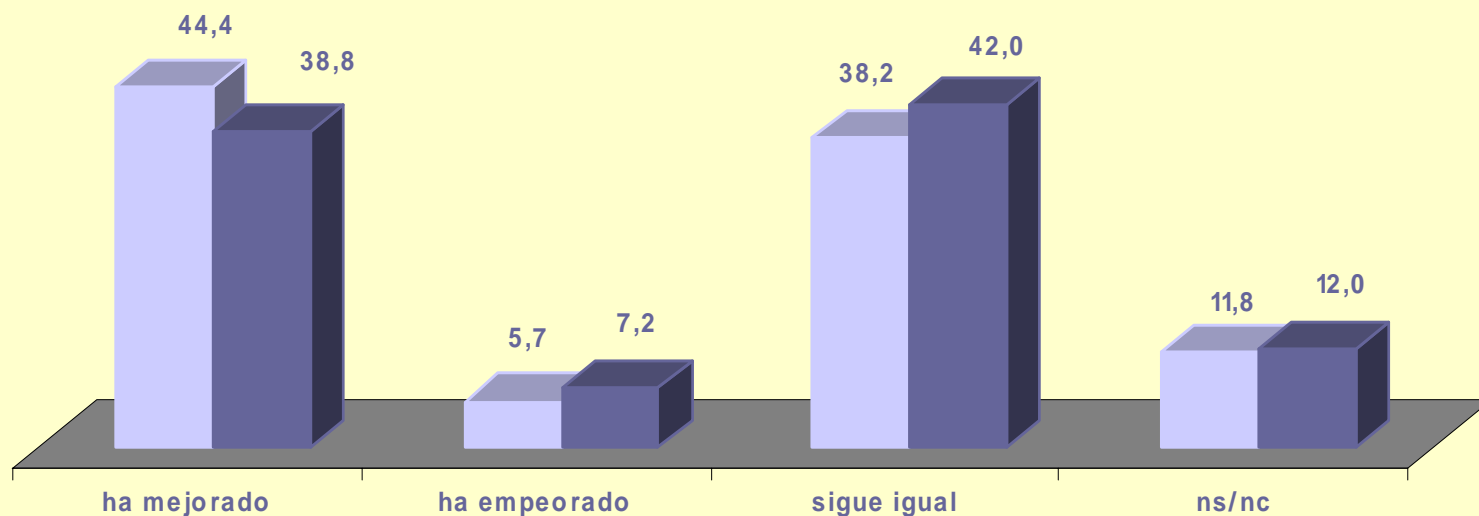


Percepción de la mejora de la atención especializada ambulatoria



Atención Especializada (consultas externas)

■ 2004 ■ 2005

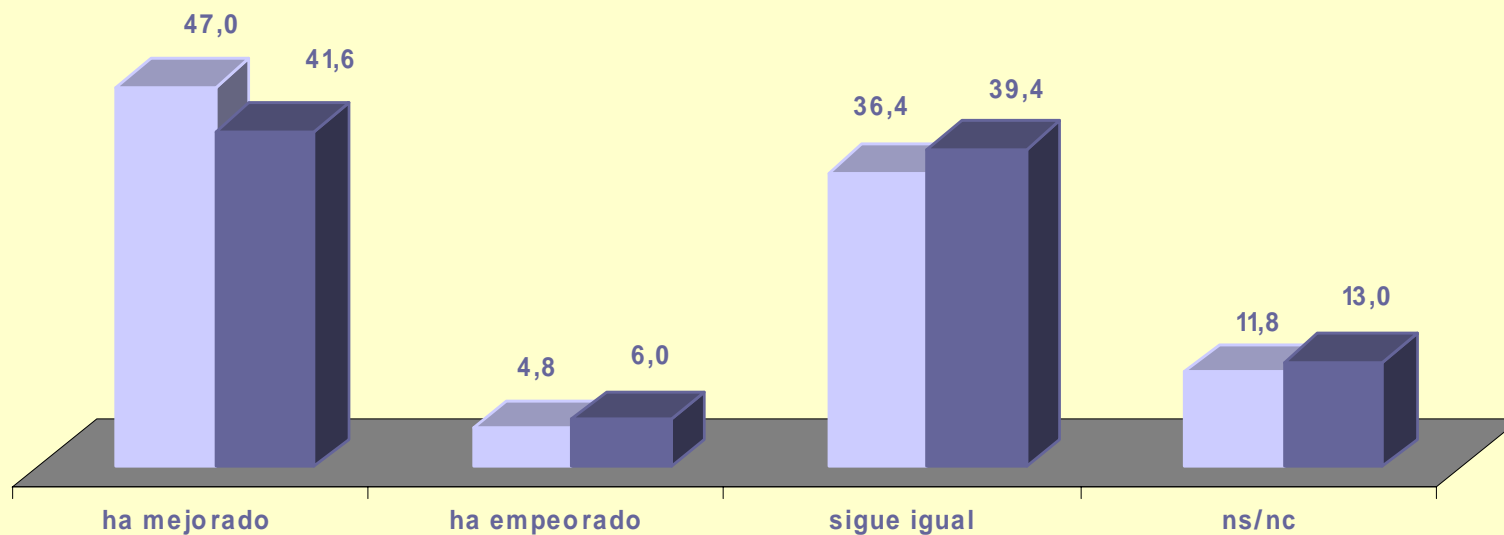


Percepción de la mejora de la hospitalización

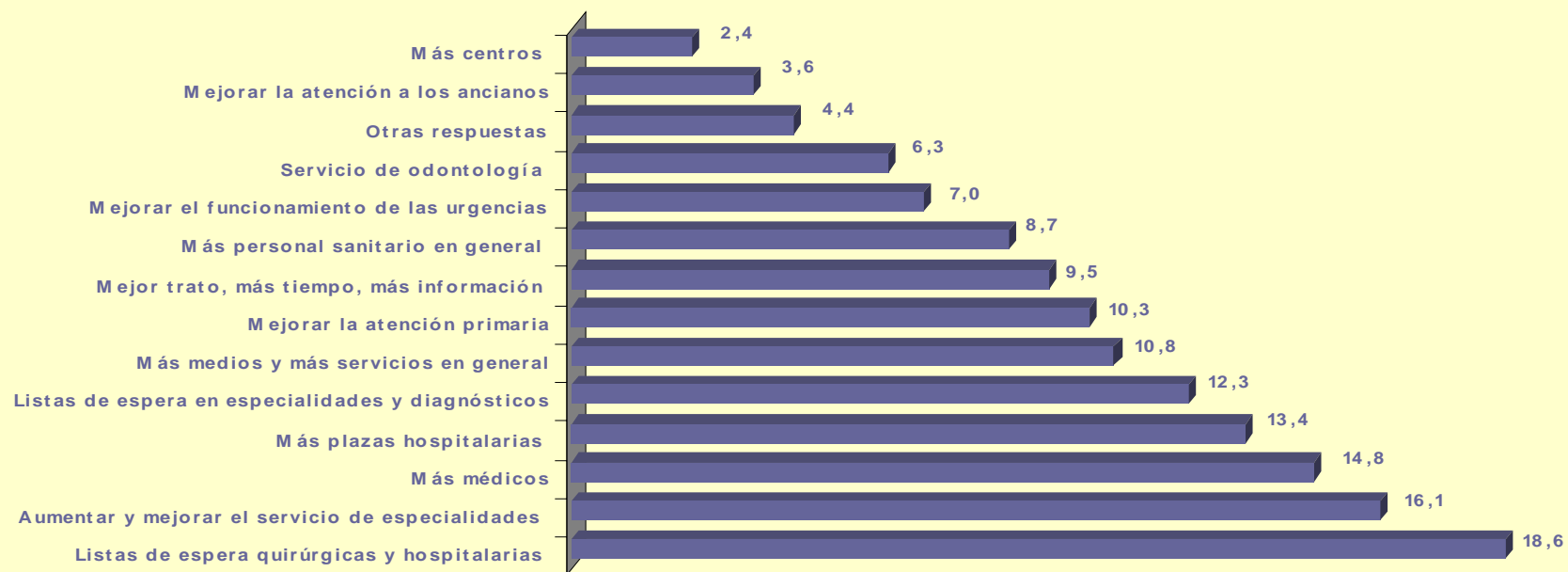


Hospitalización

■ 2004 ■ 2005

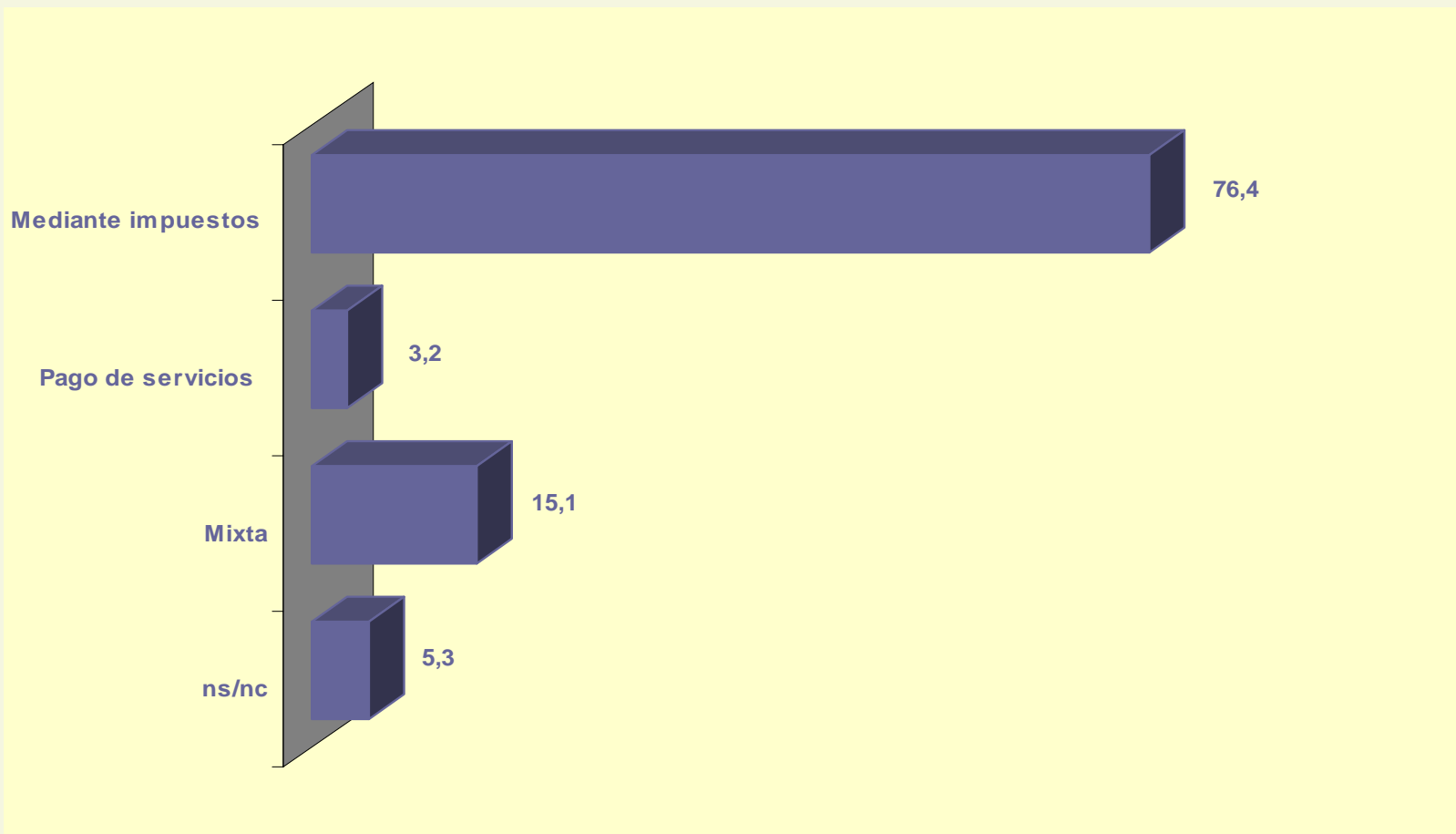


¿En qué aspectos cree Ud. que debería aumentar la oferta de servicios sanitarios?

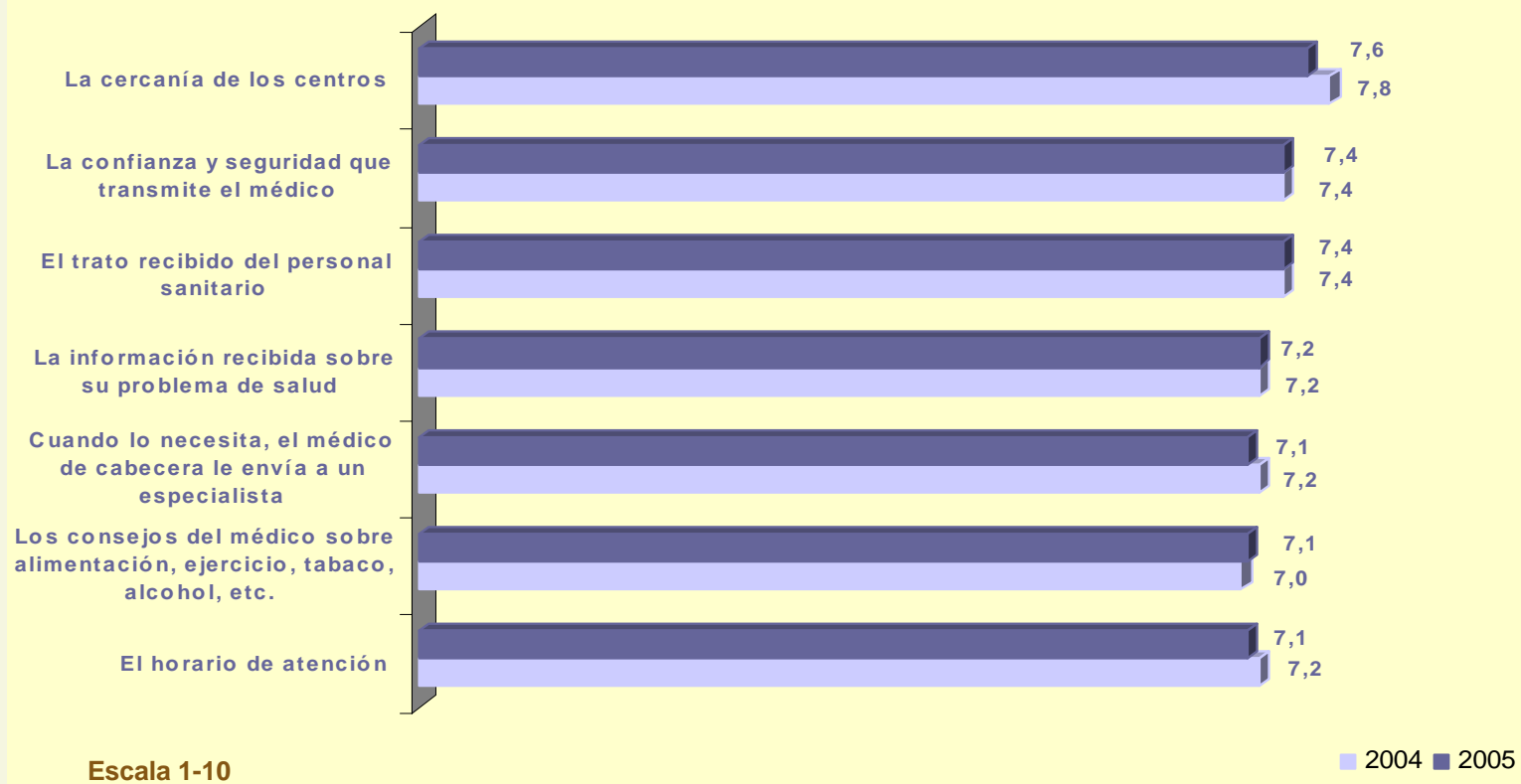


Multirespuesta, máximo 2 respuestas

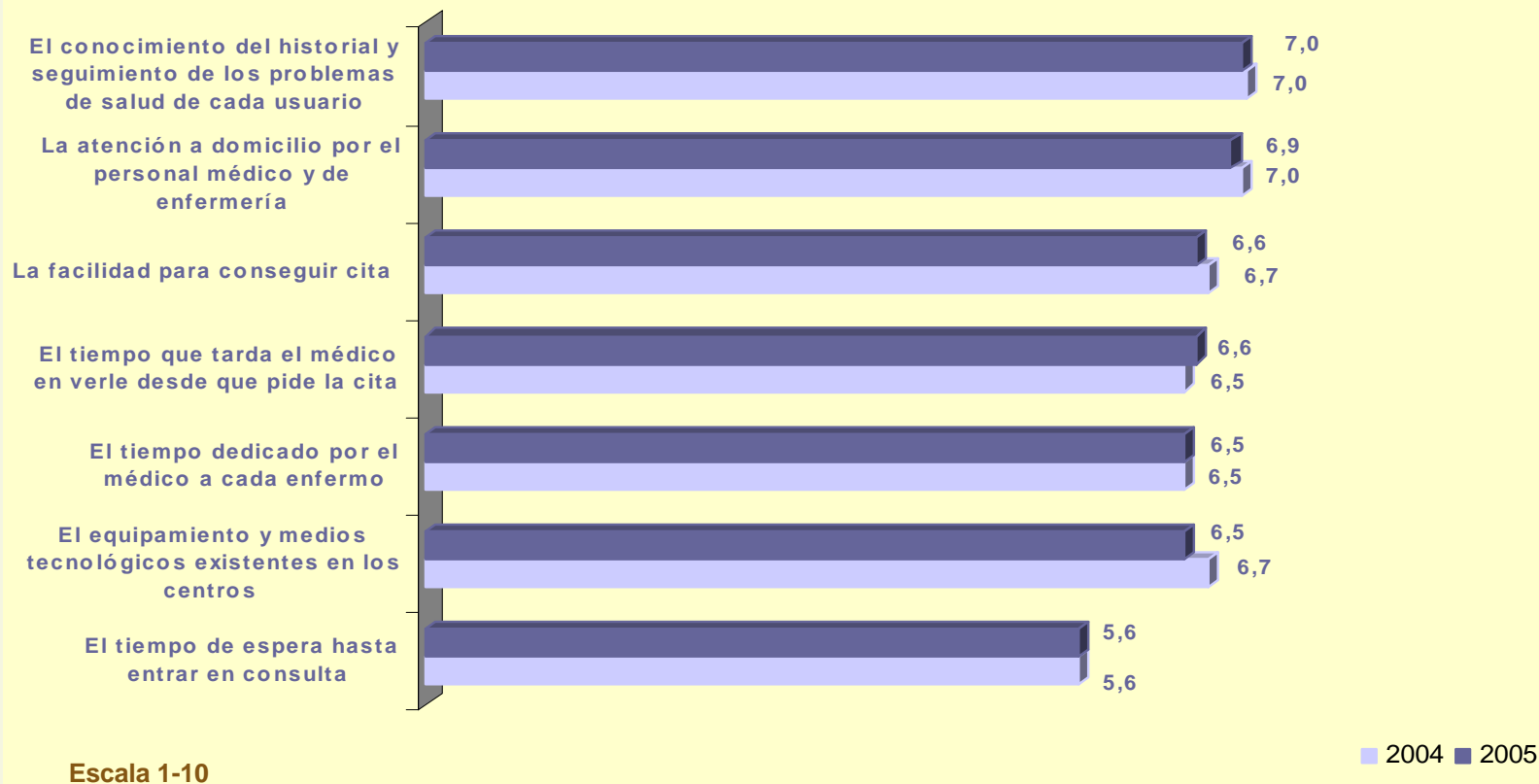
Los encuestados opinan que la forma más justa de financiación de la sanidad pública es ...



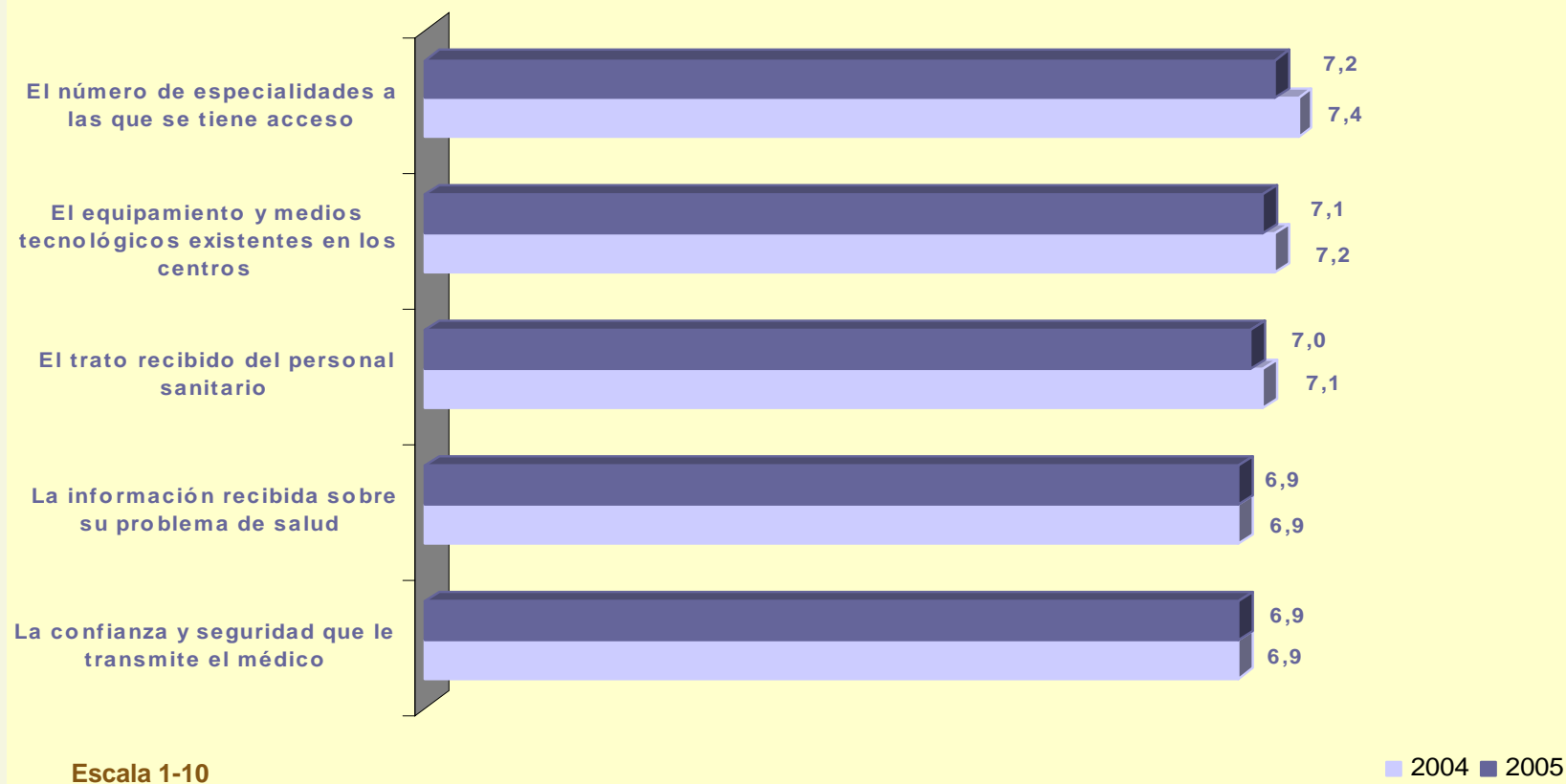
Valoración de diferentes aspectos de la Atención Primaria pública (I)



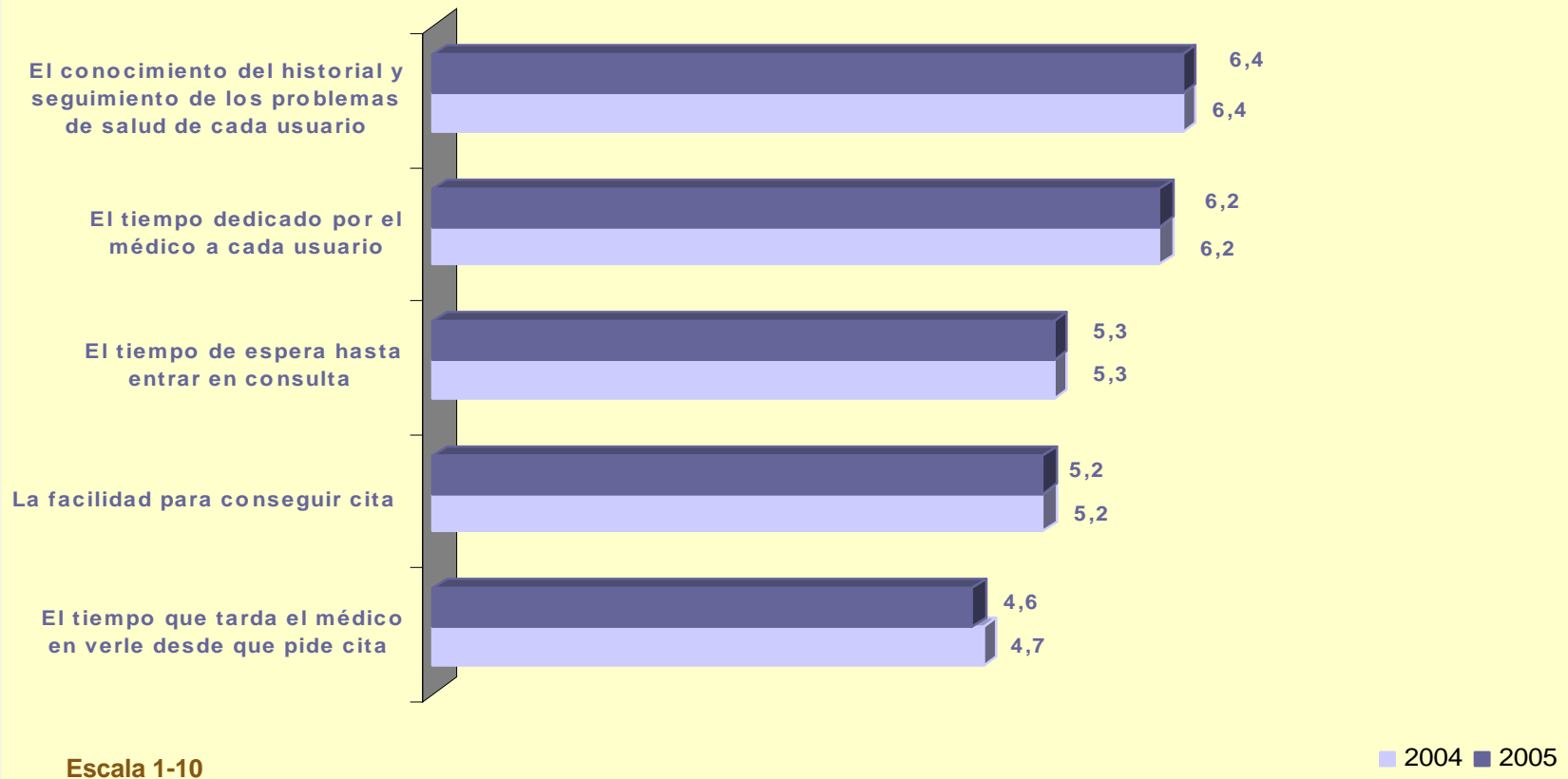
Valoración de diferentes aspectos de la Atención Primaria pública (II)



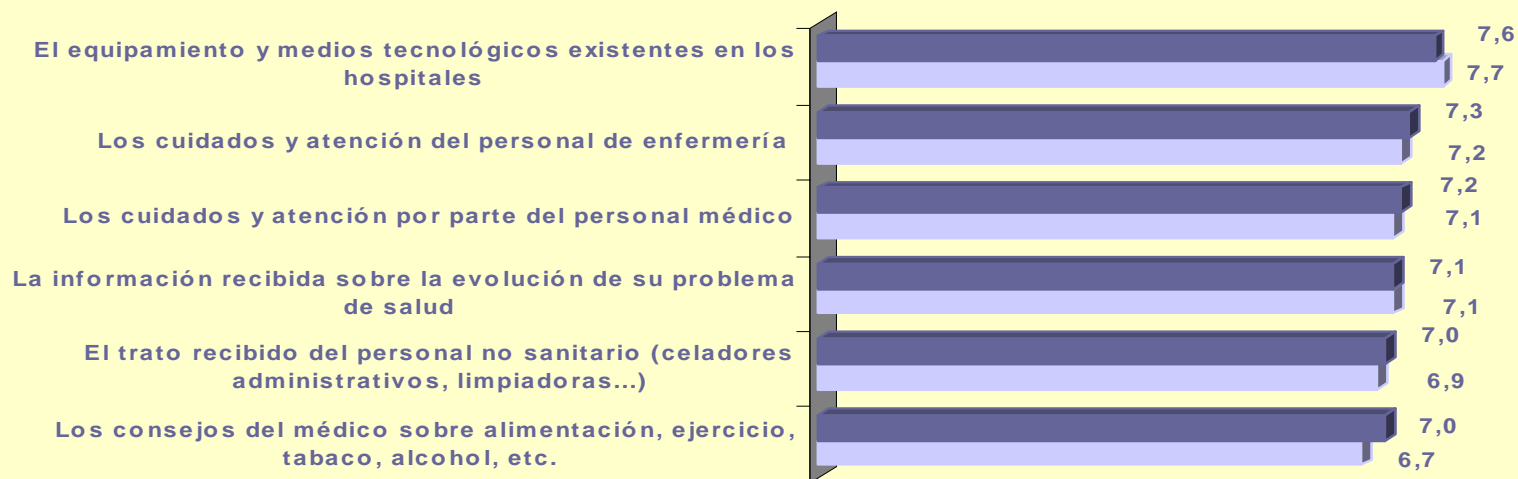
Valoración de diferentes aspectos de la Atención Especializada Ambulatoria pública (I)



Valoración de diferentes aspectos de la Atención Especializada Ambulatoria pública (II)



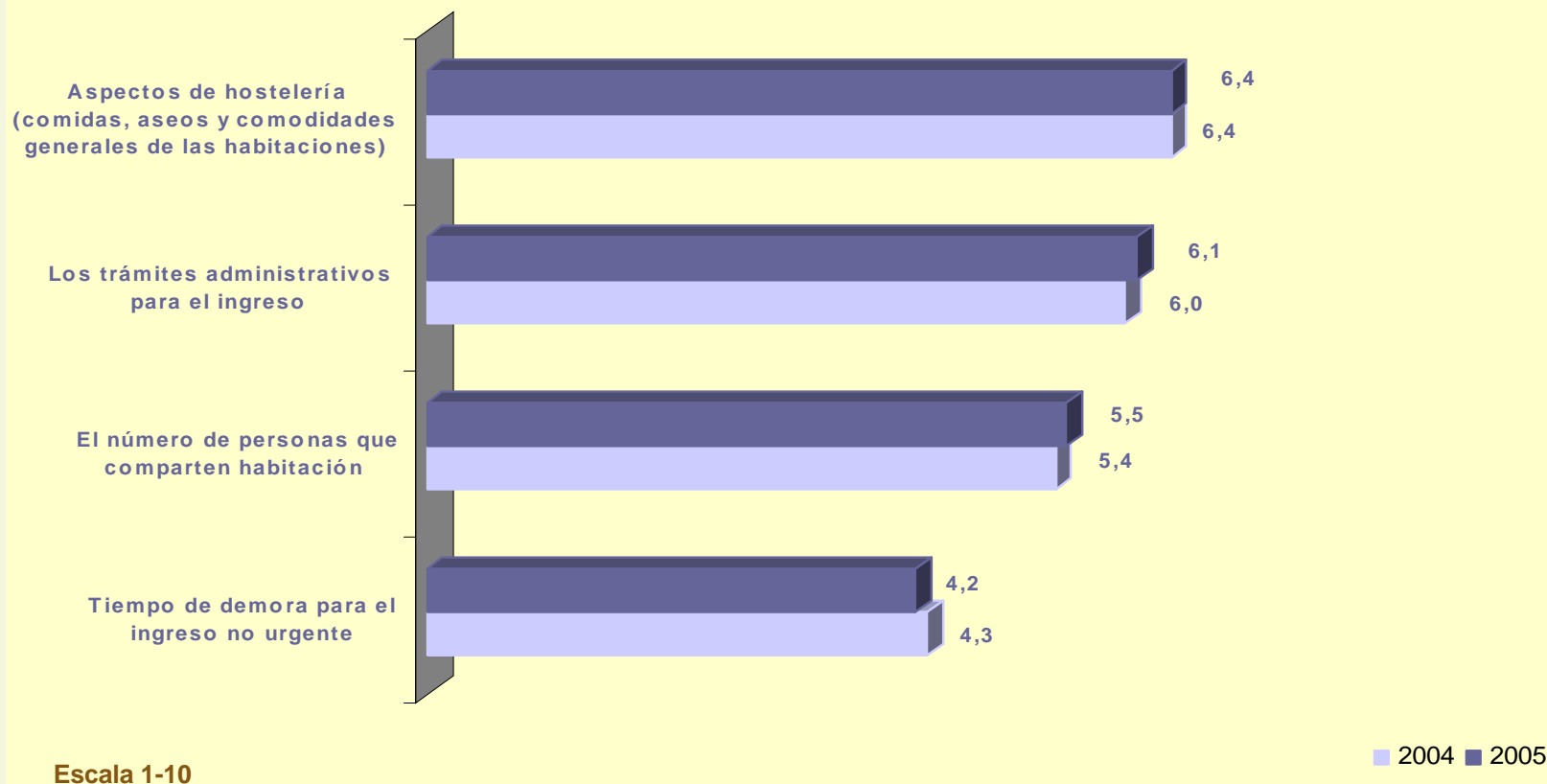
Valoración de diferentes aspectos de la Atención Hospitalaria pública (I)



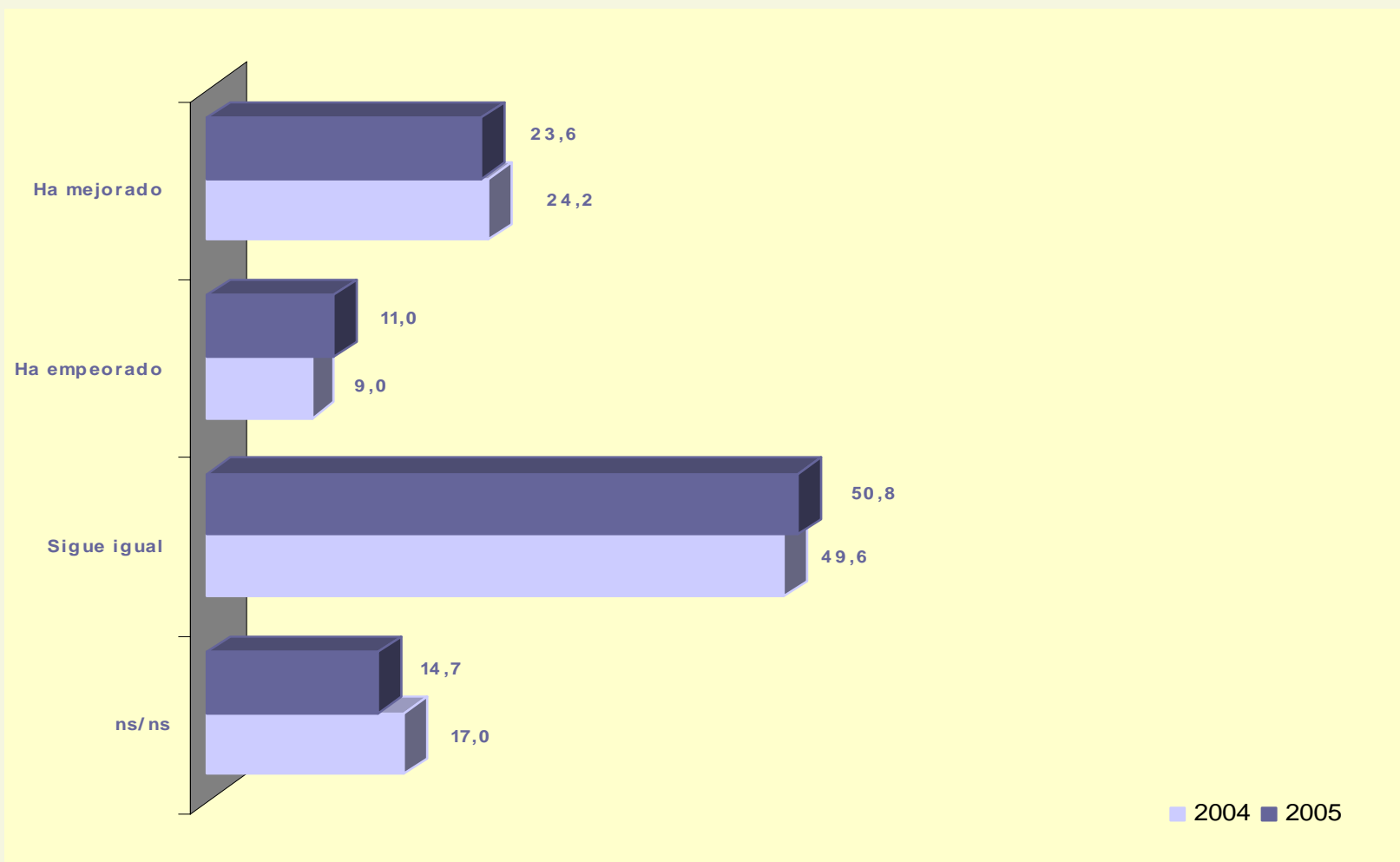
Escala 1-10

■ 2004 ■ 2005

Valoración de diferentes aspectos de la Atención Hospitalaria pública (II)



¿Cree Ud. que, durante los últimos doce meses, el problema de las listas de espera...?

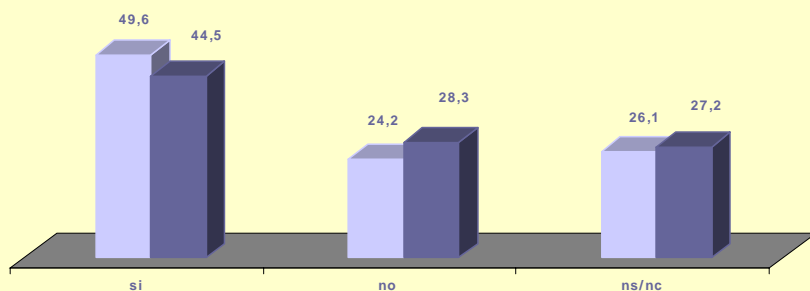


En su opinión, la sanidad pública presta los mismos servicios a todos los ciudadanos con independencia de que....



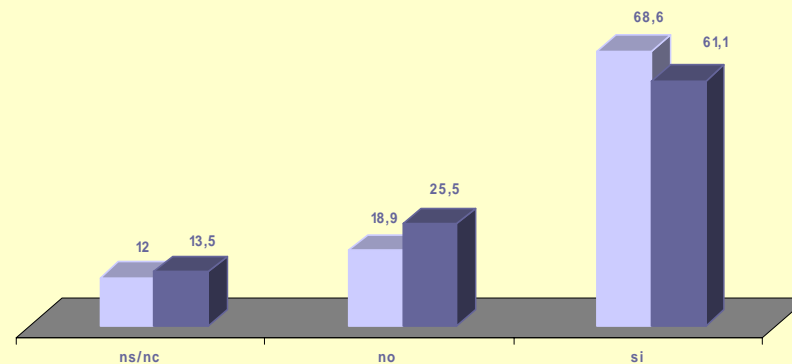
se resida en una C. Autónoma o en otra

■ 2004 ■ 2005



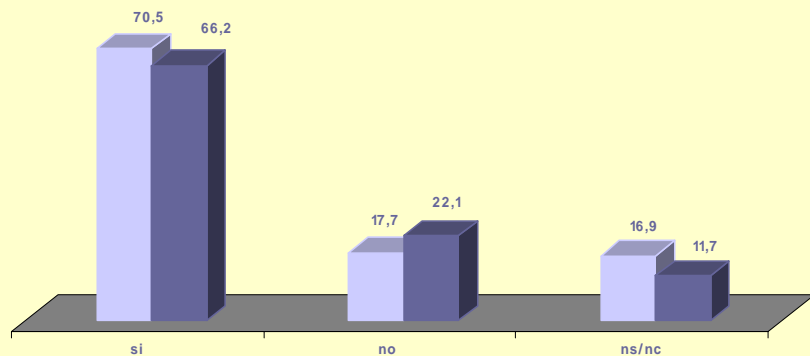
se tenga un nivel social alto o bajo

■ 2004 ■ 2005



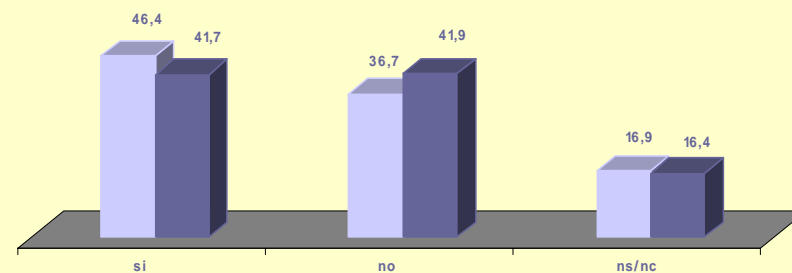
se sea joven o anciano

■ 2004 ■ 2005

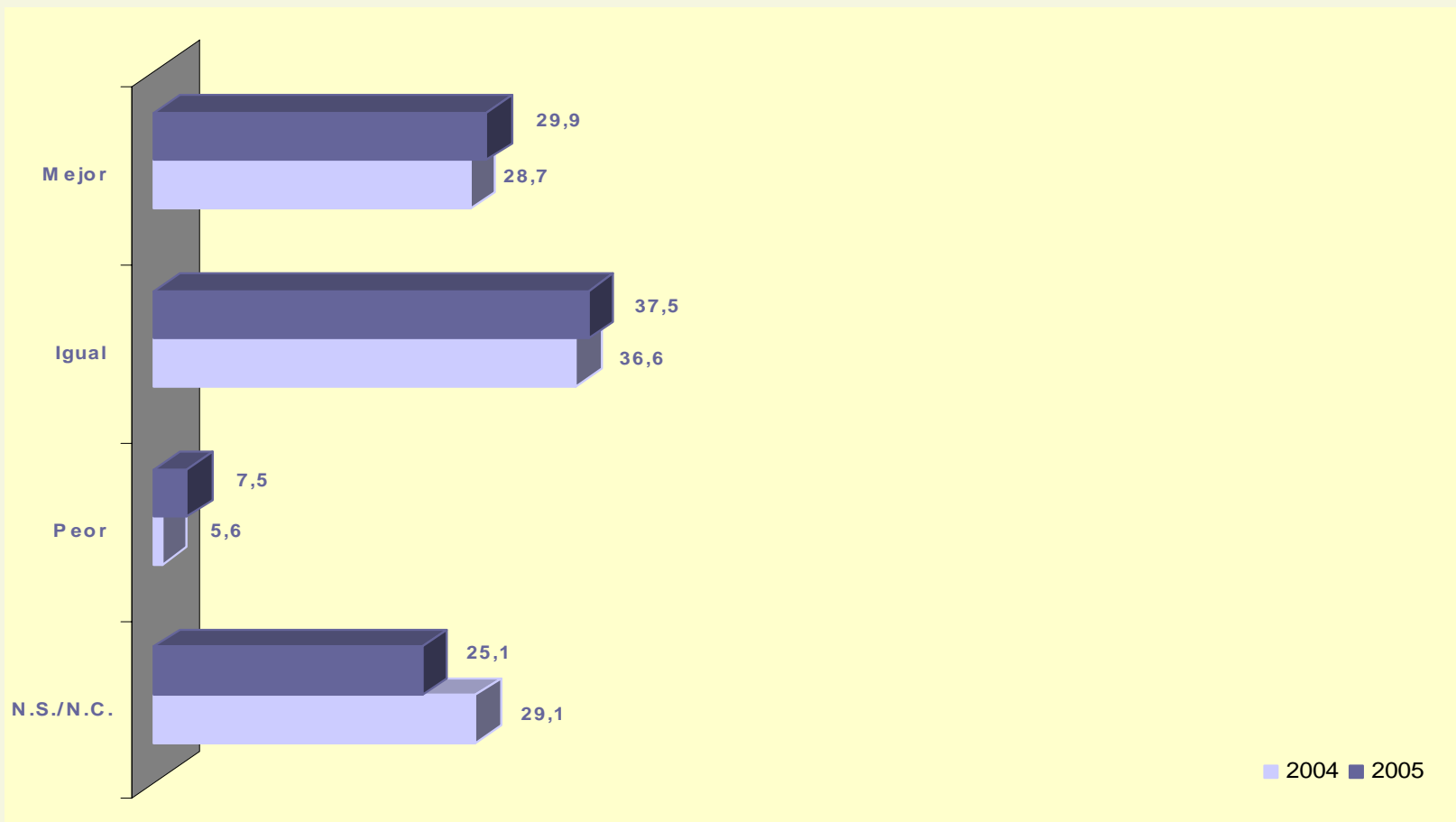


se resida en una zona rural o urbana

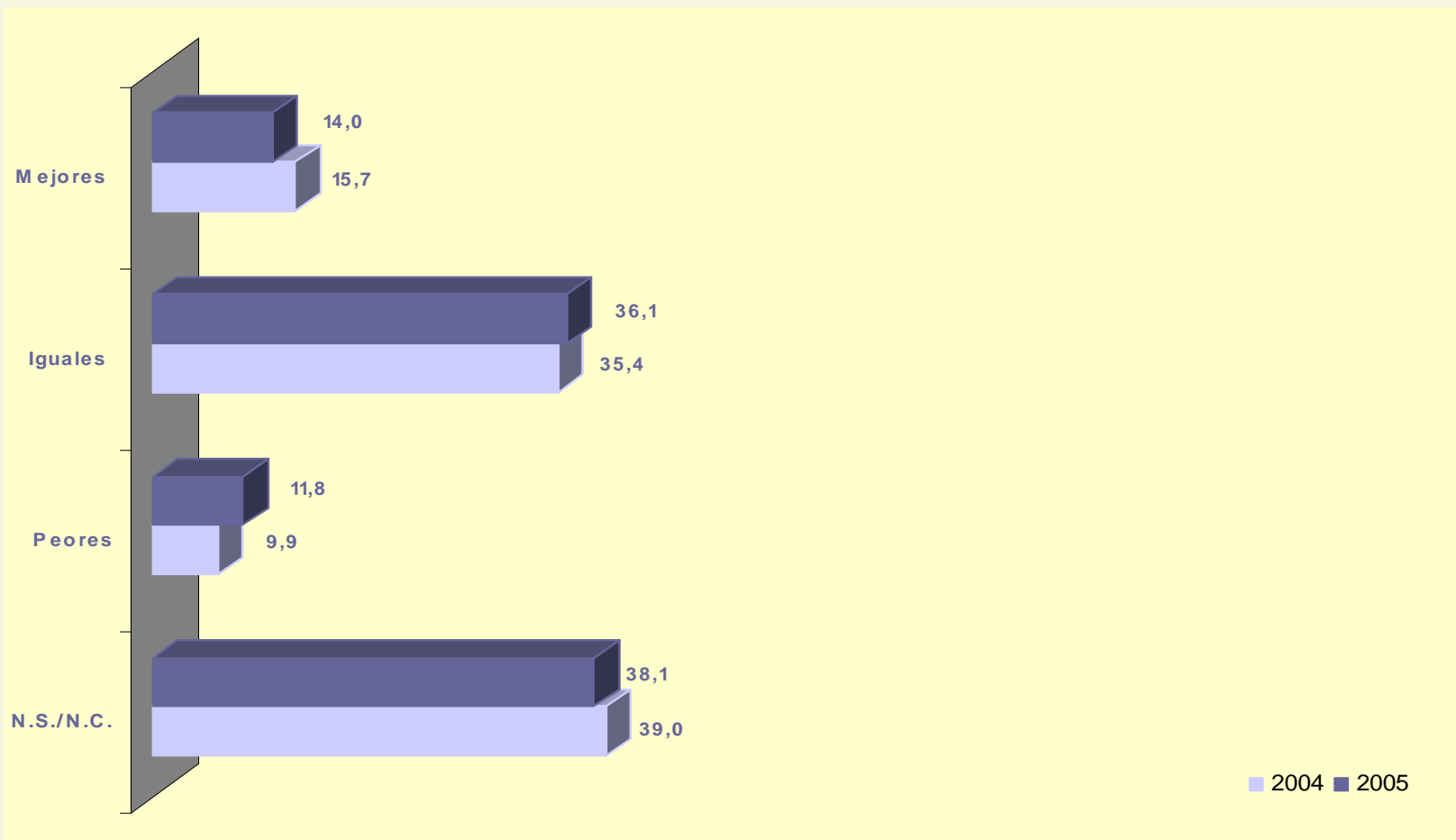
■ 2004 ■ 2005



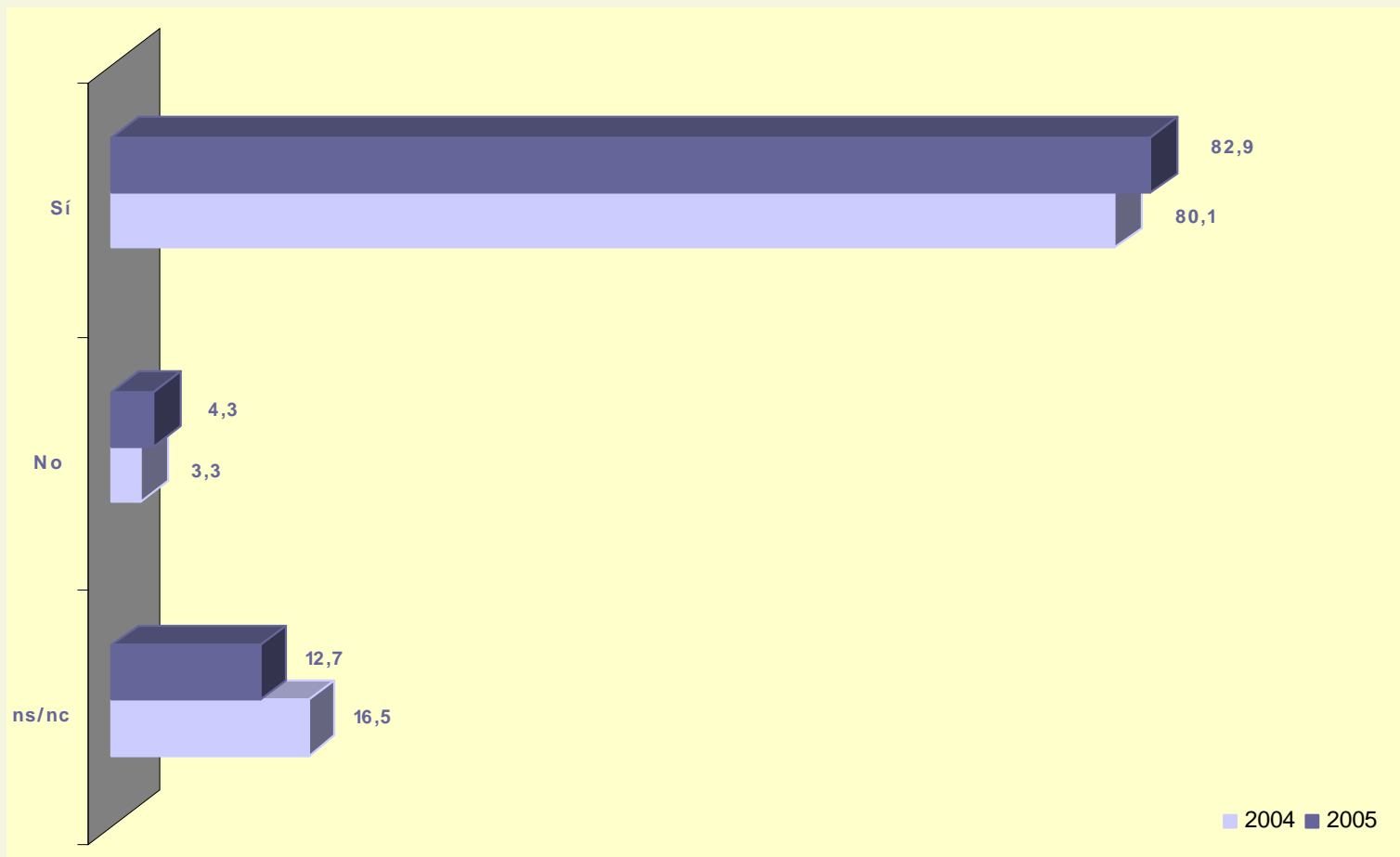
Cree Ud. que gestionando la asistencia sanitaria las Comunidades Autónomas en lugar del Estado, el ciudadano recibe un servicio...



Comparando con los servicios sanitarios públicos de otras Comunidades, considera que los que recibe en su Comunidad Autónoma son...



¿Piensa Ud. que las Comunidades Autónomas deberían ponerse de acuerdo entre ellas a la hora de ofrecer nuevos servicios a los ciudadanos?



Ficha Técnica



Universo:	Población de ambos sexos de 18 ó más años.
Ámbito:	Territorio nacional excepto Ceuta y Melilla.
Trabajo de campo:	3 oleadas entre Abril- Noviembre 2005. Centro de Investigaciones Sociológicas
Muestra:	6.801 entrevistas
Método de muestreo:	Estratificado por Comunidad Autónoma y tamaño de hábitat.
Afijación:	No proporcional (150 entrevistas por Comunidad Autónoma y resto proporcional a población. Al menos 200 entrevistas por C.A)
Error:	$\pm 1.2\%$ para resultados generales con un nivel de confianza de 95.5% y un P=Q.
Tipo Entrevista:	Personal en domicilio del encuestado mediante cuestionario estructurado.