



MINISTERIO
DE SANIDAD
Y CONSUMO

SECRETARÍA GENERAL
DE SANIDAD

DIRECCIÓN GENERAL
DE LA AGENCIA DE CALIDAD
DEL SISTEMA NACIONAL
DE SALUD

SISTEMA DE INFORMACIÓN SOBRE LISTAS DE ESPERA EN EL SISTEMA NACIONAL DE SALUD

Indicadores resumen de
Lista de Espera Quirúrgica

Situación a 31 de Diciembre de 2005

SITUACIÓN DE LA LISTA DE ESPERA QUIRÚRGICA EN EL SNS

DATOS A 31 DE DICIEMBRE DE 2005

Distribución por Especialidades

ESPECIALIDADES	Total pacientes en espera estructural (*)	Diferencia con Junio 2005	Tasa por 1000 hab.	Porcentaje más de 6 meses	Tiempo medio de espera (días) (**)
Cirugía General y de Digestivo	77.762	-433	2,04	9,59	85
Ginecología	22.610	-2.005	0,59	2,84	62
Oftalmología	77.824	-3.423	2,04	7,42	71
ORL	27.877	-5.201	0,73	6,82	83
Traumatología	99.368	-6.683	2,61	14,05	92
Urología	26.701	-1.689	0,70	4,65	70
Cirugía Cardíaca	2.370	180	0,06	5,27	76
Angiología /Cir. Vascul	9.976	-703	0,26	9,44	80
Cirugía Maxilofacial	6.753	-970	0,18	21,90	161
Cirugía Pediátrica	9.251	-755	0,24	7,53	87
Cirugía Plástica	11.705	1.183	0,31	12,45	112
Cirugía Torácica	899	-45	0,02	10,45	82
Neurocirugía	6.025	-455	0,16	11,57	111
Dermatología	5.929	-604	0,16	0,86	53
TOTAL	385.050	-21.611	10,11	9,48	83

Fuente: Sistema de Información de Listas de Espera del SNS

(*) Los datos de un Servicio de Salud han sido estimados a partir de los procesos seleccionados/ Faltan datos de una Comunidad Autónoma

(**) Faltan datos de dos Servicios de Salud

SITUACIÓN DE LA LISTA DE ESPERA QUIRÚRGICA EN EL SNS

DATOS A 31 DE DICIEMBRE DE 2005

Distribución procesos seleccionados

PROCESOS	Total pacientes en espera estructural	Diferencia con Junio 2005	Tasa por 1000 hab.	Porcentaje de pacientes con más 6 meses de espera	Tiempo medio de espera (días)
Catarata	64.434	-5.893	1,69	7,14	80
Hernia inguinal / crural	23.208	6	0,61	14,35	110
Prótesis cadera	9.588	-543	0,25	21,75	131
Artroscopia	15.411	-734	0,40	15,68	113
Varices MM.II.	12.039	-1.935	0,32	13,23	94
Colecistec-tomía	10.193	-269	0,27	15,65	108
Hallux valgus	13.891	-1.422	0,36	28,51	182
Adeno-amigdalectomía	9.721	-1.123	0,26	10,42	88
Hipertrofia benigna de próstata	4.472	-520	0,12	10,49	87
Quiste pilonidal	5.080	9	0,13	8,86	89
Túnel carpiano	9.203	-1.385	0,24	12,34	93
Total Procesos seleccionados	177.240	-13.809	4,65	12,78	102

Fuente: Sistema de Información de Listas de Espera del SNS

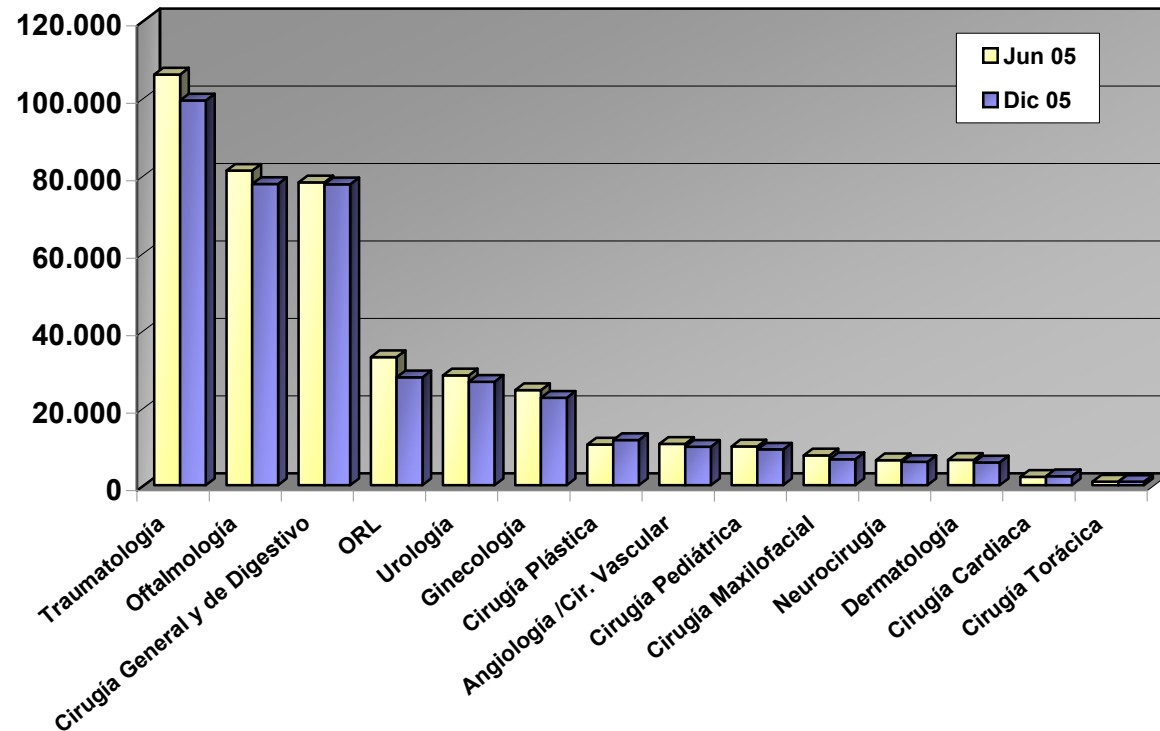
Nota: Faltan datos de una Comunidad Autónoma

LISTA DE ESPERA QUIRÚRGICA DEL SNS

Evolución Junio 2005 - Diciembre 2005

Distribución por Especialidades (número de pacientes)

(en orden descendente Dic 05)



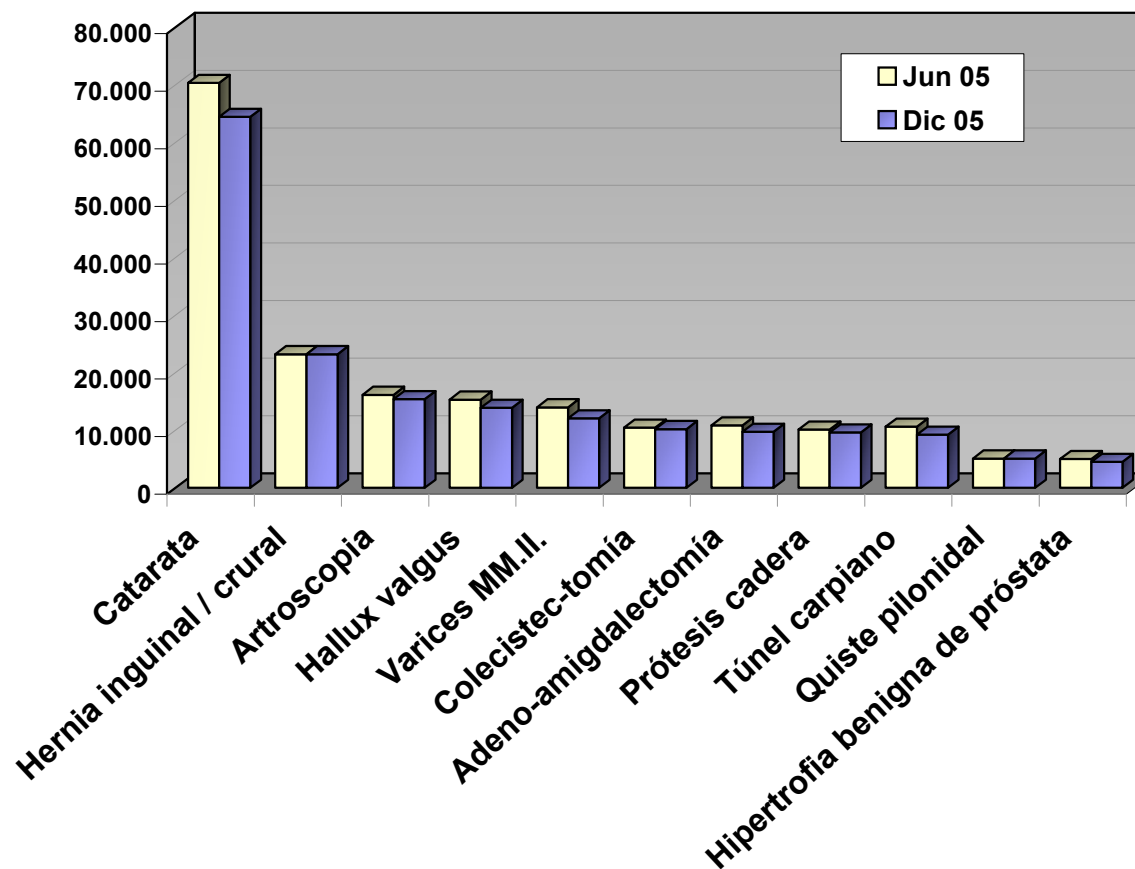
(*) Los datos de un Servicio de Salud han sido estimados a partir de los procesos seleccionados/ No se incluyen datos de una Comunidad Autónoma

LISTA DE ESPERA QUIRÚRGICA DEL SNS

Evolución Junio 2005 - Diciembre 2005

Distribución procesos seleccionados (número de pacientes)

(en orden descendente Dic 05)



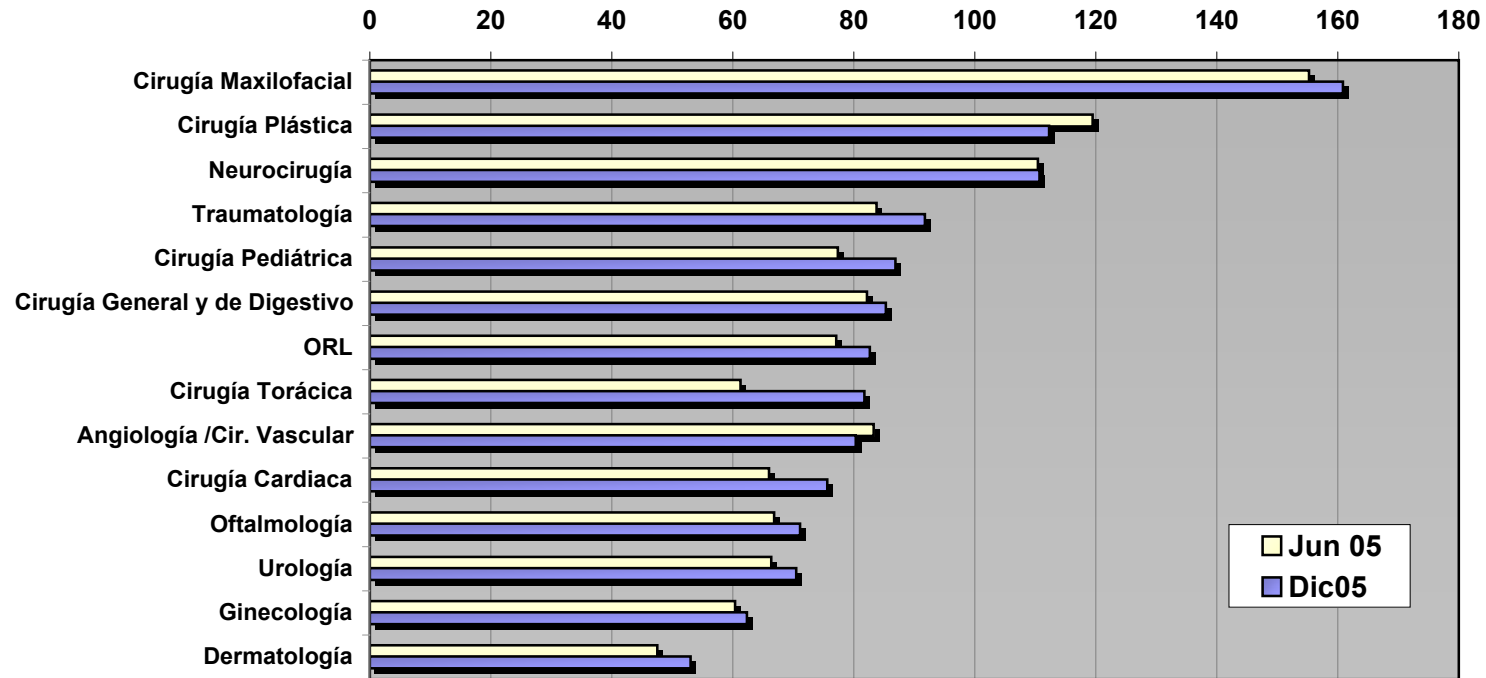
(1) Faltan datos de una Comunidad Autónoma

LISTA DE ESPERA QUIRÚRGICA DEL SNS

Evolución Junio 2005-Diciembre 2005

Tiempos medios de espera por Especialidades (días)

(en orden descendente tiempos medios en Dic 05)



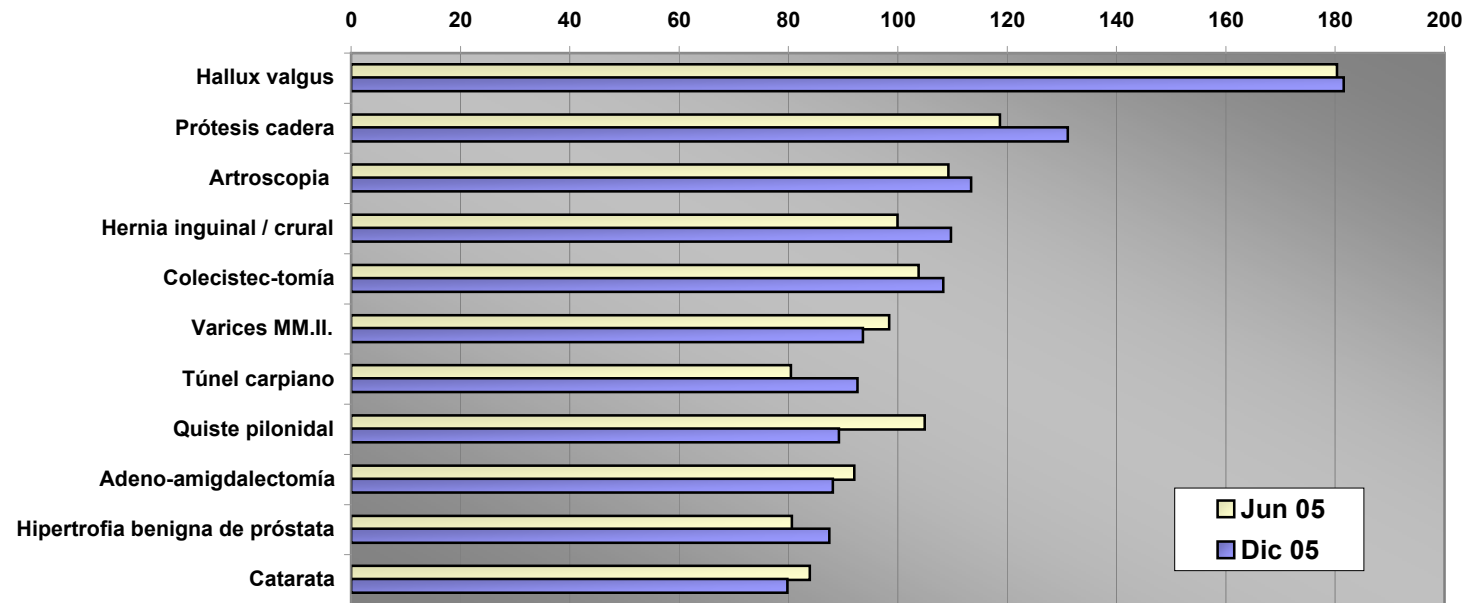
(*) No se dispone de datos de un Servicio de Salud /No se incluyen los datos de una Comunidad Autónoma

LISTA DE ESPERA QUIRÚRGICA DEL SNS

Evolucion Junio 2005 - Diciembre 2005

Tiempos medios de espera procesos seleccionados (días)

(en orden descendente tiempo medio de espera Dic 05)

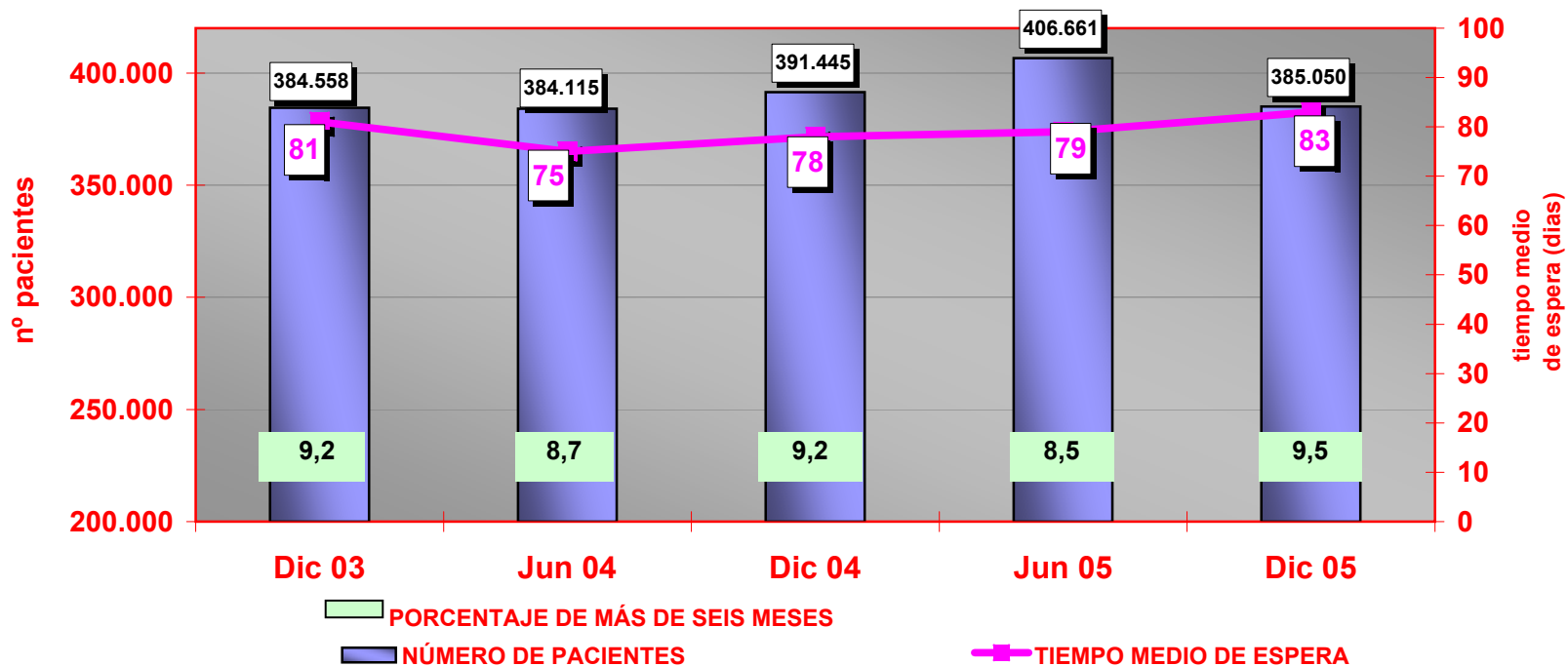


(*) No se incluyen los datos de una Comunidad Autónoma

LISTA DE ESPERA QUIRÚRGICA DEL SNS

Evolución Diciembre 2003 - Diciembre 2005

Pacientes en espera estructural, tiempo medio de espera y porcentaje de más de seis meses



(*) Estimados datos del total de lista de espera de un Servicio de Salud a partir de los procesos seleccionados; faltan datos de una una Comunidad Autónoma (excluidos en toda la serie)

GLOSARIO DE TERMINOS Y METODOLOGÍA

• Número de pacientes pendientes de una intervención quirúrgica programada en la fecha de corte

Cráterios (RD 605/2004 anexo II):

- Total de pacientes en Lista de Espera Estructural (en situación de ser intervenidos quirúrgicamente y cuya espera es atribuible a la organización y recursos disponibles)
- Como pacientes pendientes de una intervención se entiende aquellos que se les ha prescrito una intervención no urgente para la cual se tiene previsto el uso del quirófano, además, deberán estar incluidos en un registro de pacientes pendientes de una intervención y la fecha de entrada en dicho registro es la de la prescripción
- Las fechas de corte contempladas en el RD corresponden a 31 de diciembre y 30 de Junio de cada año.

• Tasa por 1000 habitantes (*)

(*) La población de referencia es la de tarjeta sanitaria de 15 de Diciembre de acuerdo con las cifras de la base de datos de Tarjeta Sanitaria del Sistema Nacional de salud.

• Proporción de pacientes pendientes con espera mayor de seis meses en el momento de corte

Cráterio:

- Del total de pacientes en Lista de Espera Estructural, porcentaje de los que en ese momento llevan esperando más de seis meses

• Tiempo medio de espera de los pacientes pendientes

Cráterio:

- Promedio en días del tiempo de espera de los pacientes en espera estructural, calculado como la diferencia en días naturales entre la fecha de corte y la fecha de entrada (para el global del SNS se calcula la media ponderada de los tiempos de espera de las Comunidades Autónomas)