



GOBIERNO
DE ESPAÑA

MINISTERIO
DE SANIDAD



ESTRATEGIA
PROMOCIÓN DE LA SALUD
Y PREVENCIÓN EN EL SNS

“Programa Examen de Salud para personas mayores de 65 años en Andalucía: Estudio descriptivo de participantes”

Susana Rodríguez

Estrategia de Cuidados de Andalucía/ Servicio Andaluz de Salud/ Consejería de Salud y Familias

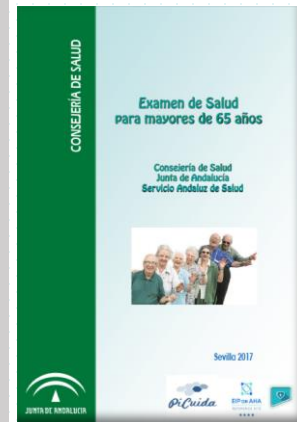


Madrid, 20 de Octubre de 2021

INTRODUCCIÓN

El Examen de Salud para mayores de 65 años (EdS65+) es un **programa de promoción, prevención de riesgo e intervención en la salud de las personas mayores contextualizado en la Atención Primaria (AP) de Andalucía.**

Este programa incorpora **intervenciones dirigidas a promover autonomía y calidad de vida (envejecimiento activo-saludable)**, así como los **instrumentos para el cribado de fragilidad** y las **intervenciones basadas en evidencia** incluidas en “**el Documento de Consenso sobre prevención de fragilidad y caídas**” de la Estrategia de Promoción de Salud y Prevención del SNS



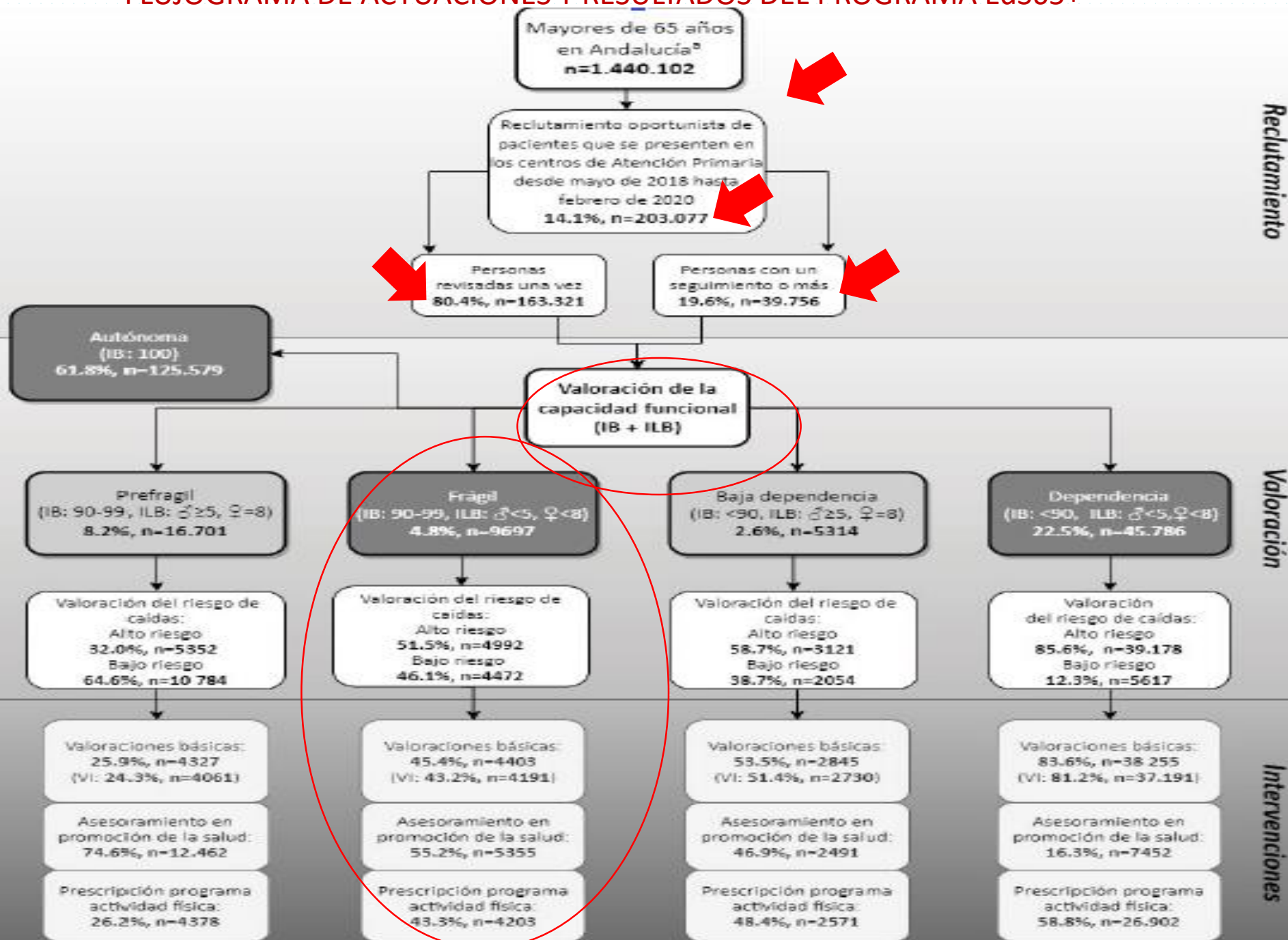
OBJETIVO Y METODOLOGÍA

El **objetivo del estudio** es describir las **características sociodemográficas**, la **capacidad funcional de la población participante**, así como las **intervenciones realizadas dentro del programa**.

Muestra formada por participantes en EdS65+ entre el **1 de mayo 2018 y el 29 febrero 2020 (203.077 personas)**, extraídas de la Historia de Salud de Atención Primaria en 26 distritos -Áreas).

Análisis: Estadísticos descriptivos y pruebas de significación para medir la representatividad de la muestra y detectar diferencias estadísticamente significativas de las variables de estudio según sexo, edad o grado de urbanización, capacidad funcional e intervenciones realizadas

FLUJOGRAMA DE ACTUACIONES Y RESULTADOS DEL PROGRAMA EdS65+



RESUMEN DE RESULTADOS

- Un **56,4% mujeres** y un **43,6% hombres**. La **edad media de participantes** fue de **76,4 años**, ligeramente superior en zonas rurales (**78 años**)
- La **mayoría** de los participantes estuvieron registrados en **centros de Atención Primaria de zonas urbanas**, un **52,4%**, mientras que el **36,5%** procedían de **zonas de densidad intermedia** y el **11,1%** de **zonas rurales**
- La clasificación según **capacidad funcional (Barthel/ LB)**: Personas autónomas (61,8%), prefrágiles (8,2%), frágiles (4,8%), baja dependencia (2,6%) y dependientes (22,5%).
- **Atendiendo a resultados de prueba de cribado (velocidad de la marcha) se define en base al programa EdS65+ una tasa de prevalencia de fragilidad del 22,1%**

RESUMEN DE RESULTADOS

- La prevalencia de fragilidad fue **mayor en mujeres** y ligeramente **mayor en el grupo de edad de 80 a 84 años**.
- El **riesgo de caídas aumentó** de forma constante **a medida que disminuía el nivel de capacidad funcional**, pasando del 32% en población prefrágil a un 85,6% de los dependientes.
- En **población frágil** se realizaron las siguientes **intervenciones**: **Valoración integral** (45,4%), asesoramiento en **promoción de la salud** (55,2%), prescripción de un **programa de actividad física** (43,3%).
- El 35,4% de los participantes tuvieron cambio en el **Barthel**. **Cambio en resultado categórico global (dependiente, frágil, autónomo)** en el 19,5% en el primer seguimiento y en el 17,7% en el segundo.

RESUMEN DE CONCLUSIONES

El programa EdS65+ es un **programa paradigmático en cuanto a su implementación a largo plazo, su aplicación a gran escala en los servicios de Atención Primaria y su especificidad de atención al mayor, desde una perspectiva integral** de promoción, prevención y atención sanitaria.

Los resultados **aportan gran valor sobre la prevalencia de la fragilidad en Andalucía, conocimientos sobre el alcance del programa EdS65+ y aproximación a sus resultados**, que pueden ser **base para su propia revisión y para el diseño y puesta en marcha de programas similares**, dirigidos a la promoción proactiva de la salud y envejecimiento activo, a la detección precoz y actuaciones en la fragilidad y a la prevención y abordaje de las situaciones de dependencia



“Programa Examen de Salud para personas mayores de 65 años en Andalucía: Estudio descriptivo de participantes”

Correo-e: susana.rodriguez.sspa@juntadeandalucia.es

Correo-e autor de correspondencia:
andres.cabrera.easp@juntadeandalucia.es



GOBIERNO
DE ESPAÑA

MINISTERIO
DE SANIDAD